



# Estat d'execució del pdl

Primer trimestre 2024

## Índex

Ampliació de la xarxa ferroviària (programa AX).....	3
Ampliació de la xarxa de tramvia (subprograma XT) .....	6
Transport Públic per Carretera.....	7
Programa de modernització i Millora.....	9
Programa de desplegament de la xarxa ferroviària estatal (programa XE)...	10
Annex 1 fitxa de les actuacions per Programes d'Actuació .....	15

## Ampliació de la xarxa ferroviària (programa AX)

El túnel del **tram 3 de l'L9/L10** entre Zona Universitària i Mandri ha continuat avançant amb un front granític predominant. Es porten excavats 2.167 metres des d'origen; també s'està portant a terme el formigat pel bressol per a la tuneladora TBM a Mandri. Actualment s'està realitzant intervencions per canvi d'eines de tall i manteniment de la roda de tall que poden comportar un retard d'uns mesos en l'execució de l'obra.

Ha finalitzat l'execució completa de l'anell 16, i ja s'ha preparat el terreny i la impermeabilització de l'anell 17 de l'estació de Sarrià. També s'han iniciat els treballs d'adequació de la nova sala de Baixa Tensió amb la instal·lació dels nous equips. Finalment, s'ha executat el dintell per l'obertura de les noves dependències d'FGC.

A l'estació de Mandri, cal destacar la finalització de la llosa de fons de pou i l'inici de la segona fase de pantalles del vestíbul. També s'ha ocupat la calçada del carrer Mandri necessària per l'execució del vestíbul.



Figura 1. Formigonat bressol per la tuneladora TBM a Mandri

En el tram Lesseps – Guinardó s'estan realitzant les següents tasques:

- Col·locació de les armadures de les mènsules de la llosa intermèdia
- Formigonat de la presolera del semitúnel inferior en el tram Lesseps-Guinardó

- Treballs en el pou de Guinardó i el Macropou
- Execució del pou de ventilació a la Plaça Sanllehy, per 12,9 M€

Altres actuacions que s'estan realitzant en el conjunt de la línia son:

- Instal·lació de plaques fotovoltaïques en els tallers de Zona Franca de l'L9
- Telecomandament d'Estacions i d'Energia
- Reducció del nivell de vibracions existents a l'àmbit de Gorg
- Rehabilitació de la coberta dels Tallers de la Zona Franca



Figura 2. Llosa de fons formigonada. Mandri

El Departament ha licitat la redacció del projecte constructiu del perllongament de la **línia L4 de Metro entre La Pau i Sagrera**, el qual haurà de definir tècnicament les actuacions necessàries per a la seva execució. Cal recordar que la major part del túnel ja està executat (actualment és utilitzat per l'L9-L10), per la qual cosa aquest projecte només inclou la construcció de 320 m de túnel i la construcció de l'estació de Santander.

La inversió pendent estimada és de 98 M€ (sobre un total de 300 M€), i es preveu una captació de 15 M de passatgers anuals, amb un increment notable de la intermodalitat en aquest àmbit.

## **FGC**

Continua l'execució de les obres corresponent al perllongament de la línia **L8** entre Plaça Espanya i Gràcia. En concret, continuen els treballs de detecció i desviament de serveis afectats als àmbits de Plaça Espanya, Consell de Cent (on s'emplaçarà una de les sortides d'emergència), Hospital Clínic, Francesc Macià i Gràcia. En aquest darrer, a més, s'està abordant l'execució de la sortida d'emergència provisional que substituirà la



de l'actual estació d'FGC que es veurà afectada en fases posteriors. En el cas d'Hospital Clínic, s'afecta el carrer Urgell entre Rosselló i Còrsega, que queda amb dos carrils de circulació, i un carril al C/. Rosselló; també s'anul·len alguns trams de carril bici. A més, s'estan duent a terme la implementació de l'auscultació i les inspeccions tècniques d'habitatges als àmbits referits, amb excepció de Plaça Espanya.



Figura 3. Obres a Gala Placídia

Continua la construcció de l'aparcament d'enllaç a **Martorell**, actuació que es preveu finalitzi el primer semestre del proper any.



Figura 4. Aparcament d'enllaç a Martorell

## Ampliació de la xarxa de tramvia (subprograma XT)

En el projecte de la **xarxa tramviària per la Diagonal** de Barcelona cal destacar que s'ha entrat en la fase final de l'obra civil. Finalitzat el muntatge de la via i aparells de via el darrer trimestre de 2023, s'ha finalitzat també la instal·lació del tercer carril del sistema sense catenària APS, així com els treballs de pavimentació d'andanes de les noves parades. Els treballs de revestiment de la plataforma gairebé han finalitzat, deixant terra vegetal en els parterres que aniran amb plantació, per les restriccions de la fase d'emergència per sequera.



Figura 5. Bretelle a la plaça Mossèn Jacint Verdaguer

En relació amb el sistema sense catenària APS, continua la instal·lació elèctrica d'aquest sistema i amb la modificació de la flota existent, que ja compta amb tres tramvies adaptats per a aquest sistema.

Pel que fa a la resta de sistemes, d'una banda la subestació de Glòries ja disposa dels nous equips per produir energia per als trams de catenària i s'espera la connexió dels equips per produir energia per al tram APS durant el mes de maig. D'altra banda, la instal·lació de la resta de sistemes (comunicacions, CCTV, senyalització i informació al viatger) està avançant segons la planificació prevista.

Pel que fa a la fabricació dels tres tramvies nous, s'ha lliurat la memòria constructiva. S'està gestionant un retard en el lliurament per adequació de l'estructura de cabina a normativa vigent. Per mitigar aquest punt s'està abordant el pla de validació per escurçar aquesta fase al màxim i disposar dels tramvies l'abans possible



En relació amb el **perllongament de Sant Feliu de Llobregat**, segueix l'execució dels treballs de redacció dels estudis informatiu, de mobilitat i impacte ambiental. En aquest trimestre s'ha seguit treballant en la definició de les alternatives, per tal de complir amb els requeriments de la urbanització adjacent i compatibilitzar-les amb l'execució de l'estructura del soterrament de l'ADIF.

## Transport Públic per Carretera

Continuen les obres per a la construcció del **carril-bus de la B-23**, actuació de set quilòmetres i mig, amb una inversió prevista de 14,3 M€, i una durada de les obres que es preveuen finalitzar a finals del 2025. Aquesta actuació permetrà una reducció significativa del temps de viatge dels autobusos entre el Baix Llobregat i el Barcelonès.



Figura 6. Plataforma central de la B-23

El Departament de Territori ha licitat les obres per a la construcció d'un bus ràpid entre **Sabadell i Terrassa** per un import de 10,5 M€. L'obra consisteix en la construcció d'un nou eix d'1,2 km entre l'Hospital de Terrassa i la rotonda d'accés al complex Egara dels Mossos d'Esquadra, seguint l'antiga carretera N-150. Aquest corredor permetrà la

circulació d'autobusos, bicicletes, vianants, vehicles de mobilitat personal i vehicles d'emergència. L'inici de l'obra està previst per la tardor vinent.

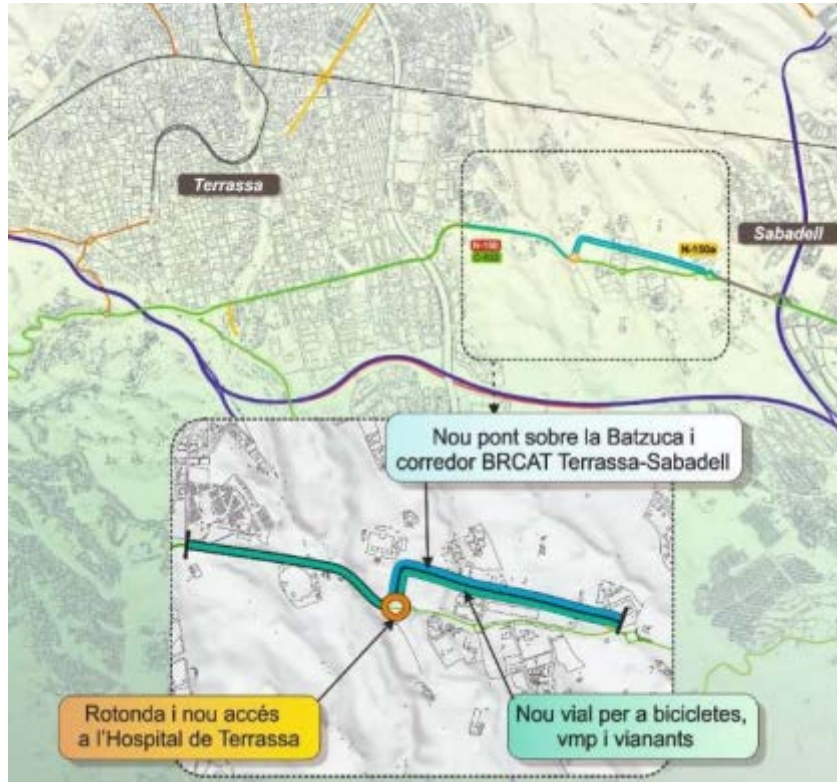


Figura 7. Traçat del nou corredor Bus Ràpid

La calçada serà reconfigurada, amb formació de voreres, carril per a bicicletes, vianants i trams específics per a la circulació d'autobusos.

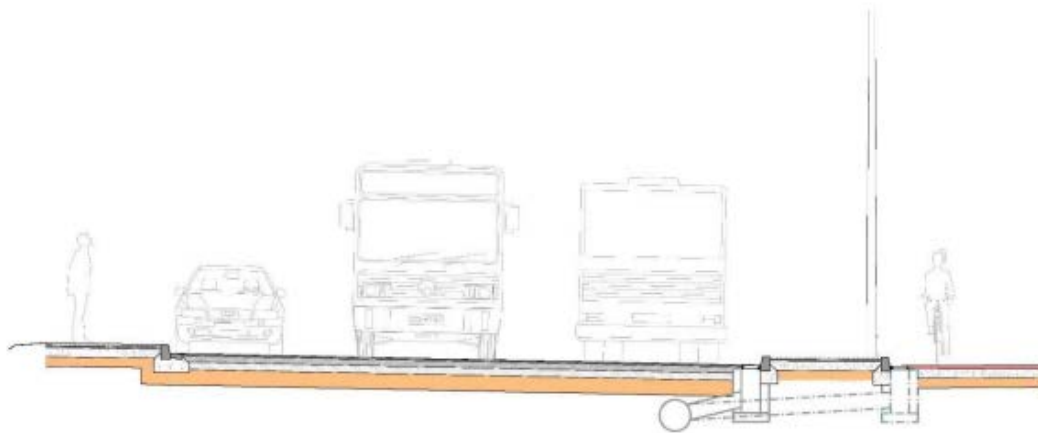


Figura 8. Reconfiguració de la secció



Es continua executant la via ciclista i per a vianants a la N-150 entre les rotondes de la carretera de Montcada amb avinguda de Madrid a Terrassa i la de l'avinguda d'Egara de Sabadell (el tram intermedi correspon a l'obra esmentada anteriorment). També s'han licitat les obres per a la construcció d'una rotonda per l'accés a l'Hospital de Terrassa, que inclourà un carril bici per accedir als equipaments sanitaris.

Per la seva part, TMB ha formalitzat l'adquisició de 36 autobusos d'**hidrogen** de dotze metres, per un import de 23,4 M€, que ha estat finançada per l'ATM i pel MITMA. Dos d'aquests vehicles seran articulats.

## Programa de Modernització i Millora (MM)

Continuen les obres de millora de l'accessibilitat a l'estació **Ciutadella-Vila Olímpica**, de la línia L4 de Metro, que ha comportat el tall de servei les estacions de Barceloneta i Bogatell, entre els dies 28 de març i l'1 d'abril.

A l'intercanviador de **Plaça Espanya** de la línia L1 de Metro s'han inaugurat dos ascensors i una passera que comunica les dues andanes. També estan en marxa les obres de millora d'accessibilitat de la línia L1 a l'estació del **Clot**.

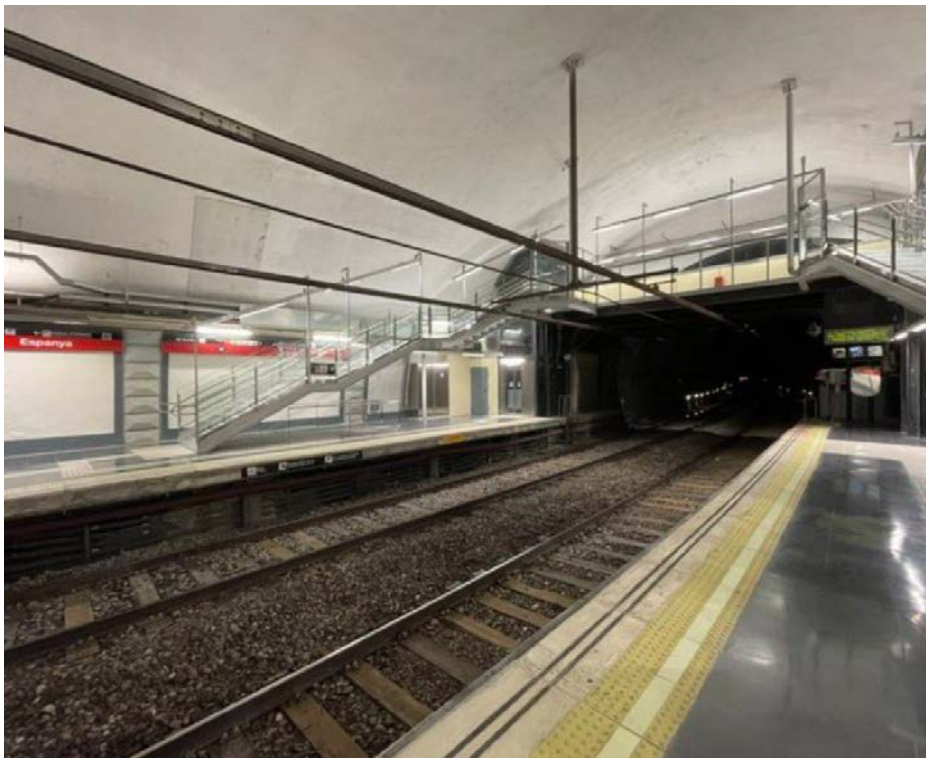


Figura 9. Passera de comunicació entre andanes. Pl. Espanya

Territori ha iniciat les obres de millora de l'accessibilitat a l'intercanviador **Passeig de Gràcia**, entre Metro (L2, L3 i L4) i Rodalies, amb un pressupost de 4,8 M€ i un termini d'execució de 22 mesos. L'actuació suposarà que un PMR pugui fer tots els transbordaments possibles sense haver de sortir del carrer.

L'actuació consisteix principalment en la instal·lació de quatre ascensors. Les afectacions es produiran principalment a la intersecció de la Gran Via amb el Passeig de Gràcia.



Figura 10. Ubicació dels ascensors a l'intercanviador de Ps. de Gràcia

El Departament de Territori ha iniciat les obres per a l'ampliació del taller de manteniment de trens i cotxes de **Sant Genís** de la línia 3 del metro, a Barcelona. Els treballs, que suposen una inversió de prop de 17 milions d'euros i tenen un termini d'execució de 24 mesos; permetran adaptar la instal·lació a l'increment d'oferta que ha registrat aquesta línia i la que es pot produir en el futur.

## Xarxa Ferroviària Estatal (XFE)

### Infraestructura

Continua l'execució de l'Estació de **La Sagrera**, concretament la construcció d'una innovadora estructura que completarà la coberta central de l'Estació de La Sagrera. Aquest disseny consta de vuit mòduls en forma de piràmide invertida, cadascú coronat per un lluminària de 36 m<sup>2</sup>, que facilitarà l'accés de llum natural a les andanes i vies d'alta velocitat.

En paral·lel s'aborda el muntatge de les vies d'alta velocitat: la via general<sup>1</sup>, les dues primeres vies d'apartat i les quatre primeres vies d'estacionament.

L'ADIF també ha contractat el seu centre d'estacionament i logístic de trens. Es preveu que a finals del present any, els trens d'alta velocitat per l'interior de l'estació.



Figura 11. Muntatge de la coberta

El dia 4 de febrer s'ha restablert la circulació ferroviària a la línia R3 entre **Parets del Vallès i La Garriga**, un cop acabades les obres de duplicació de via. Aquesta actuació suposarà un increment de la capacitat de circulació i un increment de la fiabilitat i eficàcia de l'exploatació ferroviària que comportarà una flexibilització de l'operativa del servei. També cal destacar que s'ha formalitzat el contracte per la redacció de l'estudi informatiu relatiu a la duplicació del tram La Garriga-Centelles, per 0,57 M€



Figura 12. Duplicació de via en el tram Parets del Vallès - La Garriga



Continuen les obres per a la implementació del tercer carril entre **Sant Vicenç de Calders i Vilafranca del Penedès**. Des del dia 15 de gener fins el mes d'agost es dotarà a les vies d'ample estàndard i s'actuarà a les estacions de El Vendrell, l'Arboç i Els Monjos. Aquesta mesura vindrà acompanyada d'un pla alternatiu de transport per carretera entre Sant Vicenç de C. i Vilafranca del Penedès amb l'objectiu de garantir la mobilitat dels usuaris del servei R4.



Figura 13. Duplicació de via

Així mateix s'adequarà la configuració de l'esquema de vies a l'Arboç de tal forma que les vies generades quedaran a l'exterior i creant una via d'apartat de 750 m de longitud i també dotada d'ample mixt; també es construirà un nou pas inferior i dues noves andanes.

El mes de febrer s'ha adjudicat l'estudi informatiu per a la connexió ferroviària entre el **Vallès Oriental i Occidental**, per un import de 0,74 M€, mitjançant la connexió de les línies R4 i R8 de Rodalies. Aquesta actuació va ser licitada el tercer trimestre de l'any 2023.



Figura 14. Connexió ferroviària al Vallès

## Estacions

Renfe invertirà 2,35 M€ en la millora de l'estació del **Clot**; els treballs consistiran en la remodelació de la instal·lació elèctrica (tot l'enllumenat serà amb leds) i l'adequació del vestíbul de l'estació. També es reordenarà el vestíbul (permetrà ampliar l'espai), i es construirà una nova rampa al vestíbul.

A l'estació del **Vendrell**, Renfe ha iniciat les obres per a la construcció d'un nou accés i l'ampliació de les marquesines. També s'han adequat les instal·lacions de l'estació del **Papiol**.

El mes de març s'ha posat en servei l'estació d'**Ocata**, que ha suposat una inversió total de 5,6 M€. Amb la posada en servei dels ascensors, l'estació és totalment accessible. També s'han creat nous controls d'accessos, noves marquesines, la millora de l'enllumenat general i finalment, la creació d'un pas soterrat que permet l'accés a la platja.

ADIF també ha contractat la construcció de la nova estació de **Parets de Vallès**, per un import de 17 M€. L'actuació consisteix amb un nou edifici de viatgers, zones verdes, aparcaments i àrees d'esbarjo, que donaran resposta a un nou model de mobilitat, a més de millorar la funcionalitat de les instal·lacions i la permeabilitat urbana del ferrocarril.

Renfe ha licitat les obres de millora de l'accessibilitat de l'estació de **Santa Perpètua de Mogoda-La Florida**, amb una inversió total de 3,23 M€. L'actuació consisteix en la construcció d'un nou edicle amb rampes i ascensor adaptat.



Figura 15. Control d'accés a l'estació d'Ocata

Renfe destinarà més de 2,8 M€ per un pla de millora d'estacions de Rodalies, que seran executades entre 2024 i 2026. L'actuació consistirà en el condicionament de les cobertes dels edificis de viatgers, l'adequació dels aparcaments, millora de la il·luminació de les andanes, etc. Les estacions on s'hi actuarà serà a les estacions de Montcada Bifurcació, Vic, Mataró, Mollet Sant Fost, Blanes, Arenys de Mar i Terrassa.

El Departament de Territori ha iniciat la redacció del projecte per desplegar una xarxa d'aparcaments segurs de bicicletes (**Bicitancats**) en trenta estacions de la xarxa de Rodalies de Catalunya, per un valor d'1,6 M€. Els recintes tindran un disseny modular per tal de poder fer ampliacions posteriors en cas de necessitat.

## Gestió

Renfe ha adquirit sistemes intel·ligents de videovigilància en més de 40 estacions de la xarxa de Rodalies, mesura que permetrà recopilar i processar de forma anònima i automatitzada milers de dades al conjunt de les 110 estacions a través del sistema CTTV de cada estació i els integra en un quadre de comandament únic, amb l'objectiu de millorar la seguretat i l'experiència del client. En concret, es podrà saber el que està passant a les estacions en temps real, la cosa permetrà detectar incidents relacionats amb la seguretat, caigudes, incendis, actes vandàlics, etc.



## **Annex 1: fitxa de les actuacions per Programes d'Actuació**

Actuació	Situació actual (primer trimestre 2024)
<b>PROGRAMA D'AMPLIACIÓ DE LA XARXA FERROVIÀRIA (METRO I FGC) I DE TRAMVIA (SUBPROGRAMA XT)</b>	
<b>Metro i FGC</b>	
AX01 Metro. L1 Fondo – Estació de Badalona	Estudi informatiu tram Fondo-Lloreda / Sant Crist redactat i aprovat definitivament. En redacció el projecte bàsic d'aquest tram i en redacció també l'estudi informatiu i l'estudi d'impacte ambiental de la fase II (Lloreda / Sant Crist – Estació de Badalona)
AX02 Metro. L4 La Pau - Sagrera TAV	En licitació la redacció del Projecte constructiu
AX03 Metro. L9/L10 L10 Pratenc – Zona Universitària	Redactat l'estudi informatiu actualitzat del perllongament de la L10 Sud fins al Polígon Pratenc. Previsió aprovació definitiva a la primavera 2024
AX04 Metro. L9/L10 Zona Universitària – La Sagrera	Obres en execució. Reinici de la tuneladora en el tram central i en construcció les estacions de Mandri i Sarrià. En licitació l'execució de l'obra civil pendent i l'estructura interior de les estacions de Guinardó i Maragall, així com les obres al macropou de la Sagrera. Redactats els projectes d'obra civil de Lesseps i Putxet i en redacció els d'obra civil de Campus Nord, Manuel Girona i Sanllehy
AX05 Metro. L1 Hospital de Bellvitge – El Prat	Estudi funcional redactat
AX06 Metro. L2 Sant Antoni - Parc Logístic	Projecte constructiu redactat, però no aprovat
AX07 Metro. L3 Zona Universitària – Sant Feliu de Ll.	Aprovats els estudis informatius i d'impacte ambiental del perllongament de l'L3 d'FMB Zona Universitària-Sant Feliu. Redactat el projecte bàsic del perllongament de l'L3 Zona Universitària – Esplugues. Projecte constructiu d'infraestructura del perllongament de l'L3 Zona Universitària – Esplugues de Llobregat redactat, però no aprovat
AX08 Metro. L3 Trinitat Nova – Trinitat Vella	Pendent d'iniciar l'estudi informatiu
AX09 FGC. L8 Plaça Espanya - Gràcia	Finalitzat desviament de serveis afectats crítics i obra d'infraestructura adjudicada. En redacció els projectes d'arquitectura i instal·lacions d'Hospital Clínic, Francesc Macià i Gràcia, de via i catenària, de senyalització i enclavaments, i d'alimentació elèctrica, comunicacions i instal·lacions no ferroviàries de túnel i sortides d'emergència
AX10 FGC. L6 Reina Elisenda - Finestrelles	Aprovat l'estudi informatiu i d'impacte ambiental
AX11 Perllongament del Vallès	Estudi funcional i de viabilitat redactat
<b>Tramvia</b>	
XT01 Articulació de les xarxes tramviàries a Barcelona	Execució de les obres de la unió dels tramvies fase 1 Glòries-Verdaguer: fase final d'obra civil. Instal·lació de la infraestructura APS. Inici de la construcció dels mòduls del tramvia
XT02 T3 Pas per Laureà Miró	Aprovat definitivament l'estudi informatiu
XT03 T3 Sant Feliu de Llobregat – Quatre Camins	Fase 1: actuació lligada a l'obra del soterrament del ferrocarril al seu pas per Sant Feliu de Llobregat; redacció dels estudis informatiu, impacte ambiental, mobilitat i posteriorment del projecte constructiu
XT04 T4 Sant Adrià – Port de Badalona	Estudi informatiu aprovat inicialment. En fase d'aprovació definitiva i en redacció la modificació puntual del PGM a l'àmbit del Front Litoral i de les Tres Xemeneies
XT05 Nova línia UAB Cerdanyola - Montcada	Estudi informatiu redactat

Actuació	Situació actual (primer trimestre 2024)
<b>PROGRAMA DE DESPLEGAMENT DE LA XARXA FERROVIÀRIA ESTATAL</b>	
XE01 Nou traçat Sant Feliu de Llobregat	Obres en execució
XE02 Nou accés Aeroport	Principals obres d'infraestructures de nova línia i estacions (T1 i T2) finalitzades. En execució les obres de superestructura de via, arquitectura i instal·lacions d'estacions i connexió amb la línia del Prat de Llobregat.
XE03 Nou traçat l'Hospitalet de Llobregat	Projecte constructiu en redacció
XE04 Duplicació Montcada – Vic R3	Tram Montcada Bifurcació - Mollet: Estudi informatiu en licitació Tram Mollet – Parets: projecte constructiu pendent de licitar Tram Parets - La Garriga: tres passos a nivell suprimits i dos en execució a la Garriga; obres d'instal·lacions de seguretat en estacions en execució; i obres de via i electrificació en execució Tram la Garriga-Centelles, estudi informatiu adjudicat Estudi informatiu de duplicació Centelles-Vic en redacció Projecte de duplicació de via al sud de l'estació de Vic en execució
XE05 Túnel de Montcada	Estudi informatiu pendent d'encàrrec
XE06 Nou traçat línia R2 Montcada i Reixac	Obra adjudicada
XE07 Increment de fiabilitat	Finalitzada l'operació 4+4 a Sants. En redacció el projecte bàsic de la remodelació integral de Plaça Catalunya. Instal·lació parcial del sistema ERTMS i de telecomunicacions GSM-R
XE08 Estacions i intermodalitat	Estació de Sagrera Rodalies en construcció. Sant Andreu està en servei. Terrassa Can Boada en redacció estudi informatiu
XE09 Duplicació Arenys de Mar – Blanes R1	Estudi funcional redactat per part del MITMA
XE10 Nova línia Castelldefels – Cornellà – Zona Universitària	Estudi d'alternatives iniciat
XE11 Nova línia orbital	Estudi funcional finalitzat i PDU per a la reserva de sòl aprovat. En curs la revisió del PDU. Adjudicat l'Estudi informatiu connexió Vallès Occidental Vallès Oriental



Actuació	Situació actual (primer trimestre 2024)
<b>PROGRAMA D'INTERCANVIADORS</b>	
IN01 Intercanviador de Glòries	En execució la part corresponent al perllongament del tramvia per la Diagonal fase 1 (Glòries-Verdaguer). En redacció la remodelació del vestíbul de l'L1
IN02 Ernest Lluch	Obra finalitzada. Estació en servei des del juliol de 2021
IN03 Nova estació intermodal del Prat	Redactat l' "Estudi previ d'alternatives de la nova estació intermodal del Baix Llobregat al Prat de Llobregat" i redactat el "Projecte Bàsic i constructiu de la fase 2 (Plaça Intermodal i edifici de connexió)"
IN04 Intercanviadors i noves estacions a la R8	Estació Santa Perpètua de Mogoda executada Intercanviadors Volpelleres i Hospital General incloses al Protocol encomanes entre MITMA i Generalitat de juliol de 2023, pendent de signar conveni per iniciar estudi previ
IN05 Acabament de l'intercanviador de Martorell	En servei l'estació FGC des de maig de 2007
IN06 Aparcaments d'intercanvi a la xarxa d'FGC	Aprovat el Pla Director Urbanístic dels aparcaments d'enllaç. Inici del projecte i en execució l'obra de l'aparcament d'intercanvi de Martorell Central
IN07 Aparcaments d'intercanvi a la xarxa de Renfe	Aprovat el Pla Director Urbanístic dels aparcaments d'enllaç.
IN08 Nova estació de Can Amat d'FGC	Projecte constructiu finalitzat (sobre variant recorregut actual). En licitació nou anàlisi de factibilitat d'una nova estació o baixador entre Martorell Enllaç i Abrera sobre el traçat actual de la línia de Manresa
IN09 Millora intercanviador Pl. Catalunya - Pg. de Gràcia	Obres de millora de l'accessibilitat adjudicades per un import de 5,2 M€
IN10 Ribera - Salines	Estudi informatiu sotmès a informació pública, no aprovat definitivament
IN11 Nova estació de Rubí-La Llana / Terrassa Sud (FGC)	Estudi informatiu redactat de Rubí / La Llana, en licitació anàlisi de factibilitat d'una segona estació o baixador de la línia S1 de Ferrocarrils de la Generalitat de Catalunya al terme municipal de Rubí. Redactat el projecte constructiu de Terrassa Sud

Actuació	Situació actual (primer trimestre 2024)
<b>PROGRAMA D'INFRAESTRUCTURES DE TRANSPORT PÚBLIC PER CARRETERA</b>	
TPC01 Carril bus C-31 Nord	Fase 1, carril-bus en el tram Montgat-Besòs (pintura i millora de senyalització) en funcionament des de l'estiu de 2020. En redacció el projecte constructiu del tram restant.
TPC02 Intercanviadors a l'àmbit Llobregat	En estudi l'estació d'autobusos de Sants
TPC03 Estació de La Sagrera bus	Actuació integrada amb l'estació d'Alta Velocitat de La Sagrera. En construcció l'obra civil i en redacció el projecte d'arquitectura i instal·lacions
TPC04 Plataforma reservada a la C-245 entre Cornellà – Sant Boi – Castelldefels	Obra finalitzada i en servei
TPC05 BRCat	Redactat projecte Terrassa-Sabadell. En redacció els projectes dels trams Sabadell-Granollers (B-140), Sabadell-Castellar i Caldes Montbui- Palau Solità i Plegamans. Els corredors Manresa-Sant Joan de Vilatorrada, Rubí-Sant Cugat-Cerdanyola, UAB-Cerdanyola-Ripollet-Montcada i Reixac-La Llagosta, Sabadell-Barberà-Cerdanyola, Palau Solità i Plegamans-La Llagosta i Vall de Tenes-Mollet estan en estudi previ.
TPC06 e-bus	TMB ha adquirit 30 busos articulats de càrrega d'oportunitat, 32 en la xarxa de l'AMB (26 en el servei d'interurbans i 6 en el servei de l'Aerobús)
TPC07 Carril Bus – VAO a la B-23	Obres en execució a càrrec de la Generalitat.
TPC08 Altres carrils bus i punts d'intercanvi d'autobús	Actuació condicionada al desenvolupament dels BRCats. En estudi el HUB de l'UAB
TPC09 Aparcaments d'enllaç de bus	Aprovat el Pla Director Urbanístic dels aparcaments d'enllaç.
TPC10 Nova xarxa de bicicletes	En execució 10 km en àmbit SIMMB durant l'any 2023 (eix C-245 Castelldefels-Cornellà; pas inferior C-59 Caldes de Montbui i passos superiors a C-155 Palau Solità i Plegamans i C-55 Manresa)

Actuació	Situació actual (primer trimestre 2024)
<b>PROGRAMA DE MODERNITZACIÓ I MILLORA DE LES XARXES EXISTENTS</b>	
MM01 TMB. Actuacions en infraestructura i estacions	<p><b>Adaptacions a PMR:</b> Iniciades el gener de 2020 les obres del projecte d'adaptació a PMR de Maragall L4 L5, en servei l'adaptació a persones amb mobilitat reduïda de l'estació de l'L4, manca l'adaptació de l'estació de l'L5 i la connexió entre les dues estacions. Iniciades el juliol de 2020 les obres d'adaptació a PMR d'Espanya L1 L3, en servei l'ascensor carrer-vestíbul de L1 i el nou vestíbul per a L1 per encabir-hi l'ascensor de connexió entre el nivell vestíbul i el nivell andanes L1, manquen la resta d'ascensors per a la completa adaptació. Obres iniciades a Clot L1 i Ciutadella – Vila Olímpica L4. En redacció els projectes d'adaptació a PMR de Plaça de Sants L1 L5, Verdguer L4 L5 i Urquinaona L1 L4.</p> <p><b>Altres millores d'accessibilitat:</b> Obres iniciades a l'intercanviador de Sants. Iniciada l'obra a l'intercanviador de Passeig de Gràcia i licitada la de Catalunya (veure actuació IN09). Obres en licitació a l'estació de la Pau (L4).</p> <p><b>Altres millores d'infraestructura:</b> Adjudicades les obres per a la renovació de la superestructura de via de diversos trams de l'L2.</p>
MM02 TMB. Actuacions en sistemes i instal·lacions	En execució les obres de modernització i millora dels sistemes de telecomandament. Adjudicades les obres de renovació de la senyalització ATP-ATO de l'L4. En execució des de l'abril de 2022 les obres d'ampliació de la subcentral d'Ernest Lluch per backup L9/L10.
MM03 TMB. Actuacions en tallers i cotxeres	Finalitzades les obres de rehabilitació de l'edifici de tallers i cotxeres de Sant Genís de l'L3. Iniciades les obres per a la seva ampliació. En redacció el projecte de nova cotxera de l'L5 a Can Boixeres.
MM04 TMB. Material mòbil	Renovació de l'interiorisme i en gran manteniment de les unitats de tren. Adquisició material mòbil diverses línies de Metro. Progressiva posada en servei els trens de la sèrie 8000 de l'L1 i sèrie 7000 de l'L3
MM05 FGC. Actuacions en infraestructura i estacions	Estudi informatiu de supressió del pas a nivell d'Igualada i soterrament de l'estació aprovat definitivament; en redacció els projectes constructius d'infraestructura i arquitectura i instal·lacions. Estudi informatiu i impacte ambiental d'integració urbana i ampliació de la línia Llobregat-Anoia entre Manresa Alta i Manresa Baixador aprovat definitivament; projectes constructius d'infraestructura i arquitectura i instal·lacions en redacció. Estudi informatiu del perllongament de la línia Llobregat – Anoia dels FGC entre Manresa Alta i el parc de l'Agulla en redacció. Projecte constructiu de nou vestíbul a l'estació de Cornellà Riera aprovat
MM06 FGC Actuacions en sistemes i instal·lacions	Modernització de les comunicacions i ampliació i renovació d'energia a les línies B-V i L-A. Instal·lació sistema integrador de comunicacions TETRA. En execució senyalització ATP-ATO a la línia B-V. Redactat projecte desplegament xarxa RESCAT, pendent d'actualització
MM07 FGC. Material mòbil	Adquirides 15 noves unitats a la línia B-V per la posada en servei del nou itinerari BV-07
MM08 Renfe Adif	Posada en servei de les millores a l'estació de Vilafranca. Continuen les obres a Sant Feliu i a l'àmbit de Sagrera. S'ha iniciat la millora de l'accessibilitat i ampliació d'andanes a Arc de Triomf. Avancen les obres a les estacions de Mollet Sant Fost i Ocata. Obres en curs de remodelació de l'estació de Molins de Rei. S'han iniciat les obres a Gelida. Finalitzades les obres a Mongat Nord i Pineda de Mar. S'ha iniciat l'obra de supressió dels passos a nivell a la Garriga dins de la duplicació Parets del Vallès-La Garriga. S'han adjudicat les obres de la integració ferroviària a Granollers Centre. S'ha licitat l'obra de remodelació de l'estació de Sants. S'han licitat les obres de l'estació de Parets del Vallès. S'ha licitat l'estudi d'alternatives de l'estació de Mataró.
MM09 T-mobilitat	Desenvolupament de la T-mobilitat en la zona central del STI per tots els modes i els títols T-Usual, T-empleat i títols familiars bonificats. Al llarg de l'any 2023 es preveu la implantació dels títols propis.
MM10 Mesures per a l'increment de la resiliència al canvi climàtic	Protecció de talussos i obres de drenatge transversal. Reforç de la infraestructura ferroviària a la línia del Maresme Barcelona-Mataró. Renovació de travesses en parts del traçat entre Manresa i Olesa de Montserrat de la línia Llobregat-Anoia d'FGC



