



El Pla Director de Mobilitat del SIMMB: 2020-2025 – Aprovació definitiva

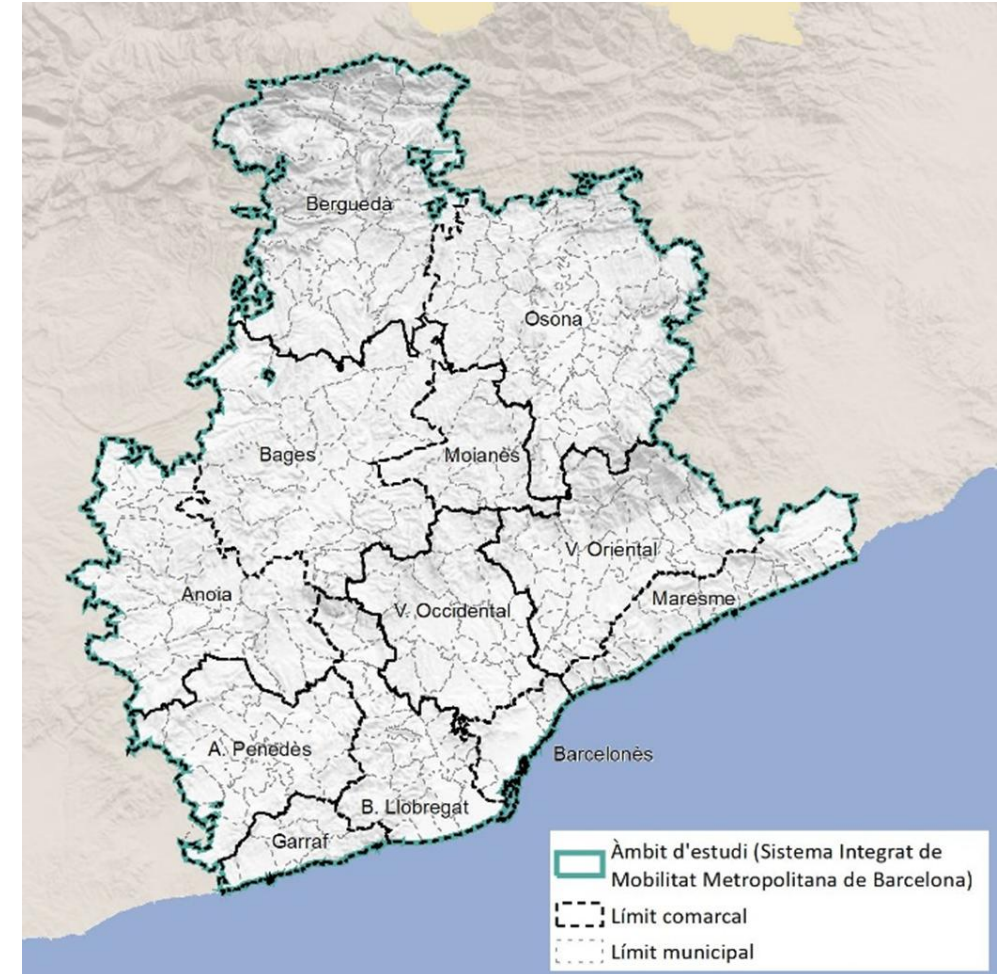


Barcelona

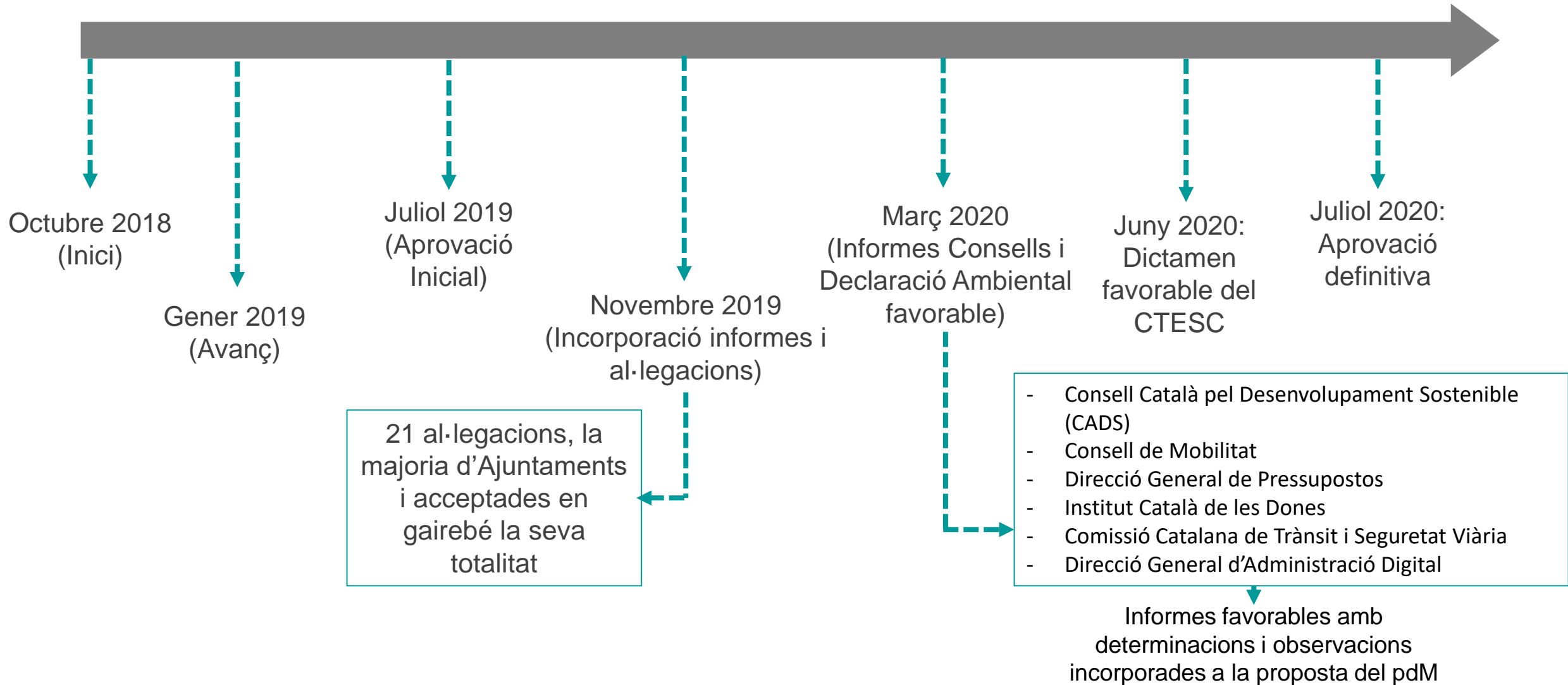
14 de juliol de 2020

1. Presentació del pdM'20-25

- ✓ El Pla Director de Mobilitat (pdM) desenvolupa territorialment les Directrius Nacionals de Mobilitat.
- ✓ Té per objecte planificar la mobilitat de **l'àmbit del Sistema Integrat de Mobilitat Metropolitana de Barcelona (SIMMB)**, tenint present tots els modes de transport, el passatge i les mercaderies.
- ✓ Planifica la mobilitat d'un àmbit de 12 comarques que contenen un **75% de la població de Catalunya** (5,5 milions d'habitants)



1. Presentació del pdM'20-25. Procés de redacció



1. Presentació del pdM'20-25. Un Pla participat



JORNADA
OBERTA

375
participants



SESSIONS
TERRITORIALS

142
participants



SESSIONS
SECTORIALS

229
participants



ESTAND
A FIRES

180
participants

926
participants



Enquesta en línia: 302
participants



Mapa participatiu per
geolocalitzar aportacions i
comentaris: 72 aportacions



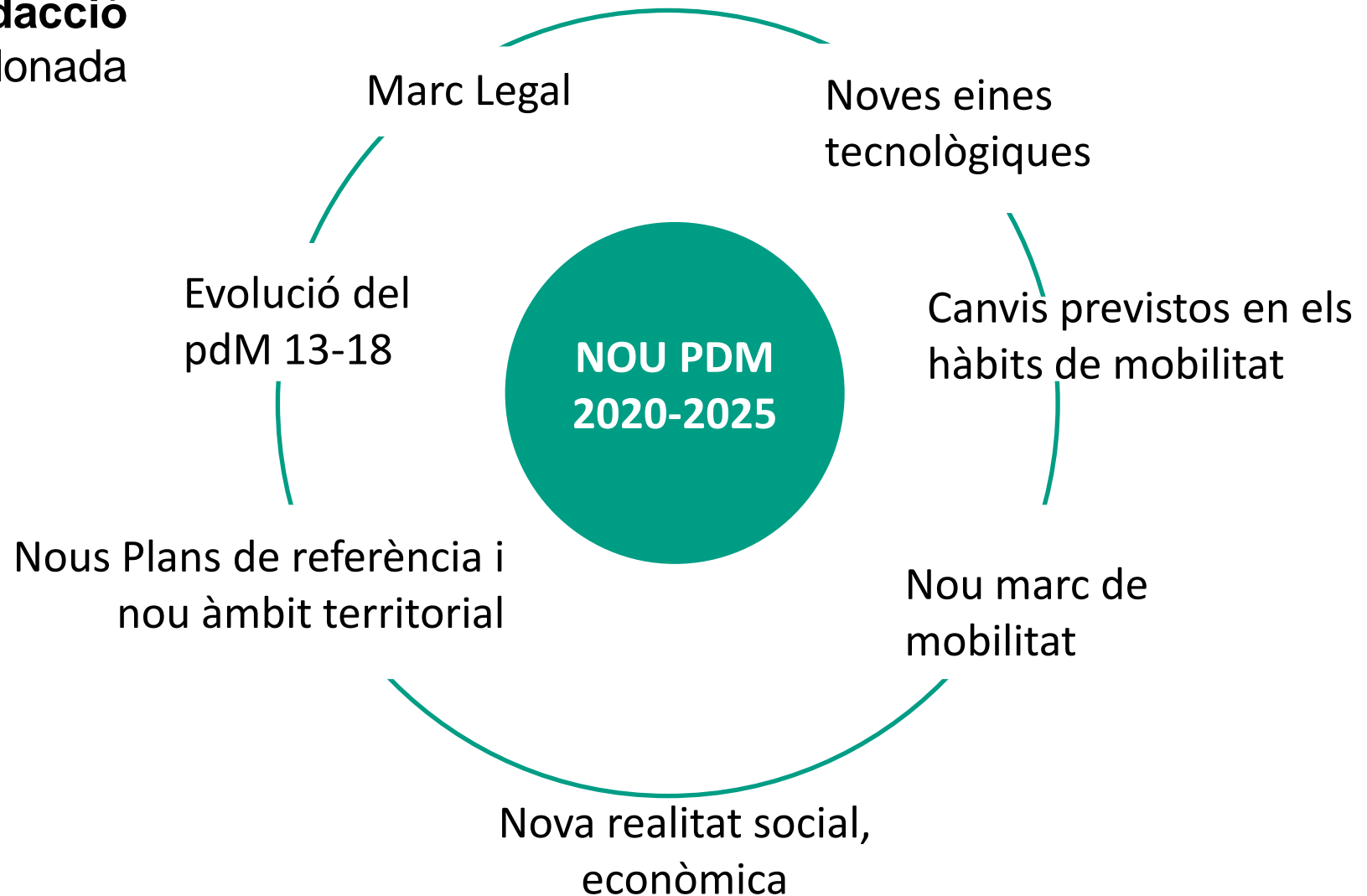
Pregunta exprés: 353 respostes



12 consultes a la bústia
ciutadana

2. Les motivacions del pdM

- ✓ La **motivació de redacció** d'un nou pdM ve donada per:



2. D'on partim.



- ✓ Progressiu augment de la mobilitat en bicicleta i irrupció dels nous elements de mobilitat personal.



- ✓ Important increment dels usuaris del transport públic per carretera, molt lligat a la nova xarxa Express.cat i problemes de congestió en certes línies



- ✓ Increment global del trànsit en vehicle privat motoritzat de gairebé el 20% pel conjunt de la xarxa entre 2010-2017.



- ✓ Xarxa ferroviària amb fiabilitat en la seva majoria tot i que s'identifiquen moments de saturació en hora punta.



- ✓ Augment molt important de la DUM lligat a l'e-commerce que suposa un repte per a la planificació i gestió d'aquesta mobilitat.

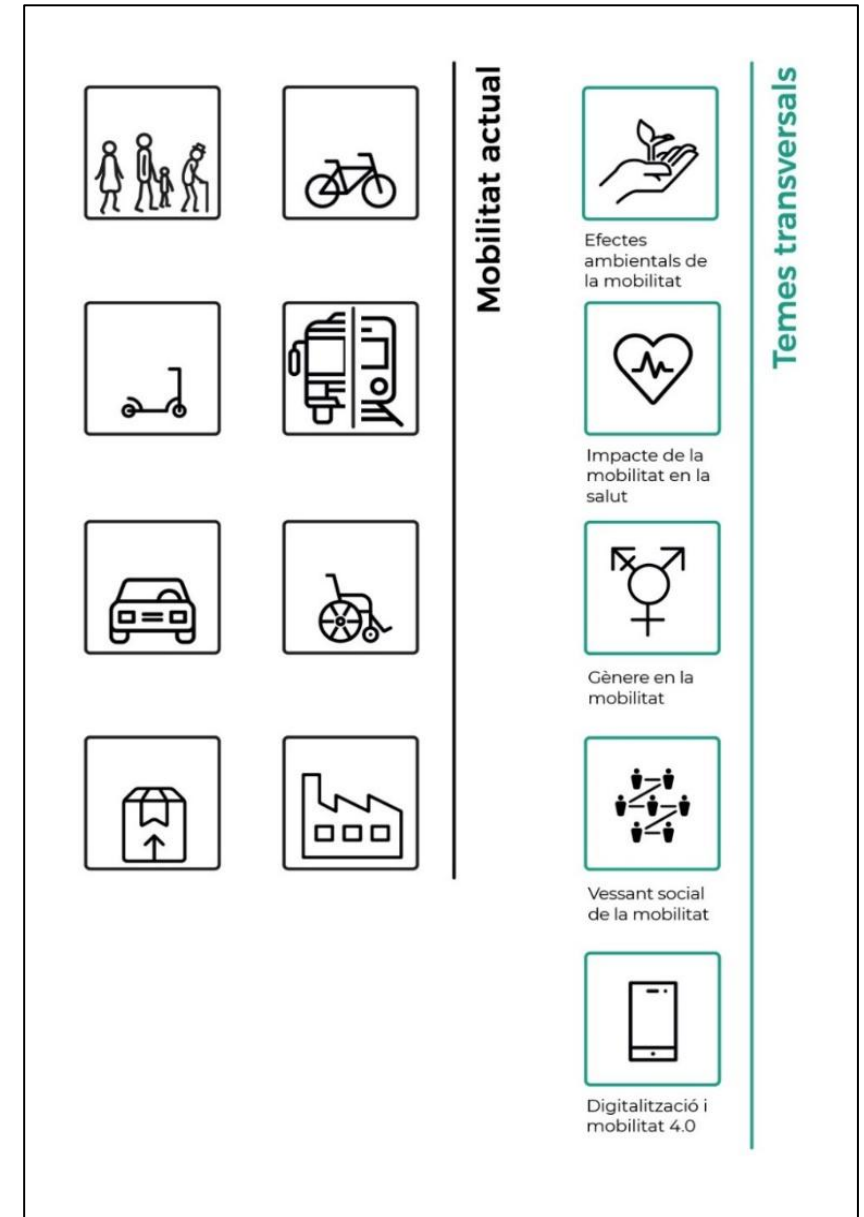


- ✓ Elevada dependència del vehicle privat en els desplaçaments a la feina, lligat a un baix desenvolupament dels elements de planificació que els hi afecten.

2. D'on partim.

S'identifiquen elements transversals que es consideren prioritaris per la planificació de la nova mobilitat

- ✓ **Impacte ambiental.** Fer front als reptes que deriven de les problemàtiques de la qualitat de l'aire i la situació d'emergència climàtica.
- ✓ **Salut i gènere.** Integrar aquests conceptes com a eixos transversals claus per a totes les mesures de mobilitat.
- ✓ **Social.** Mobilitat sostenible com element d'igualtat d'oportunitats per a les persones i els territoris.
- ✓ **Innovació.** Integrar la innovació i digitalització com a element de millora d'eficiència del sistema de mobilitat.



3. Model de mobilitat

OBJECTIUS ESTRATÈGICS:



Mobilitat
saludable i
sostenible



Mobilitat
eficient i
productiva



Mobilitat
segura i
fiable



Mobilitat
inclusiva i
equitativa



Mobilitat
intel·ligent
i digital

3. Model de mobilitat. Dades clau.

	Repartiment modal		Nre. Desplaçaments	
	2017	2025	2017	2025
	46,4%	→ 46,9%	8.636.788	→ 9.278.712
	17,6%	→ 20,0%	3.275.736	→ 3.961.339
	36,1%	→ 33,1%	6.719.026	→ 6.564.276

Ocupació del vehicle privat: 1,14 → 1,20

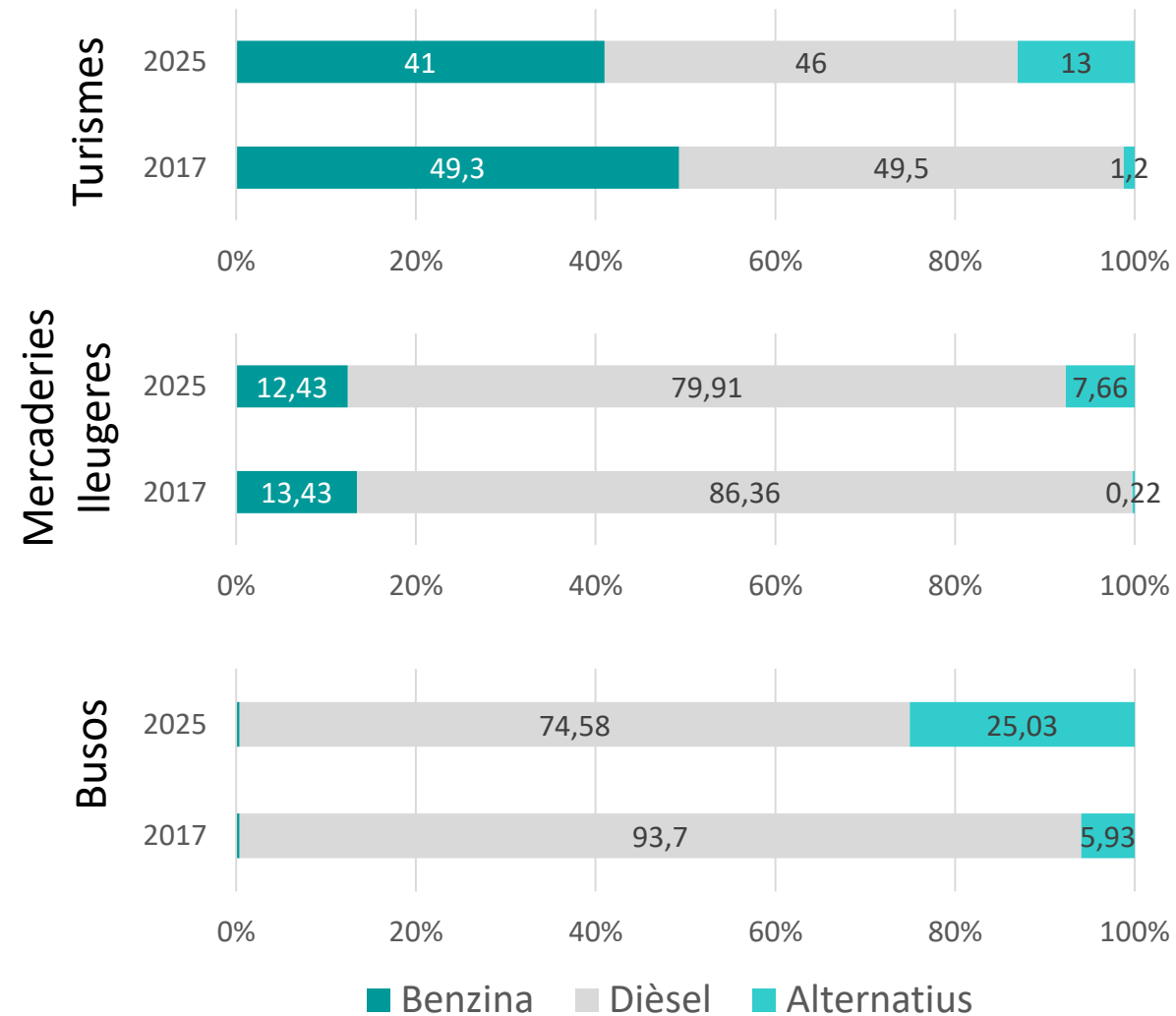
Número de víctimes mortals en accident de trànsit: - 51%

Indicadors ambientals (2017 → 2025)

CO2 **-6,6%** NOx **-31,5%**

PM10 **-19,1%** NO2 **-24,8%**

Parc de vehicles



4. La proposta del Pla

EA00.

Governança, planificació i digitalització de la mobilitat

Aspectes reguladors (planificació, gestió de dades i digitalització de la mobilitat)

EA01.

Eines per a una mobilitat saludable

Reduir emissions de GEH i contaminants

EA02.

Xarxes de mobilitat accessibles i segures

Intercanviadors entre modes de transport, i presència de modes elèctrics i sostenibles

EA03.

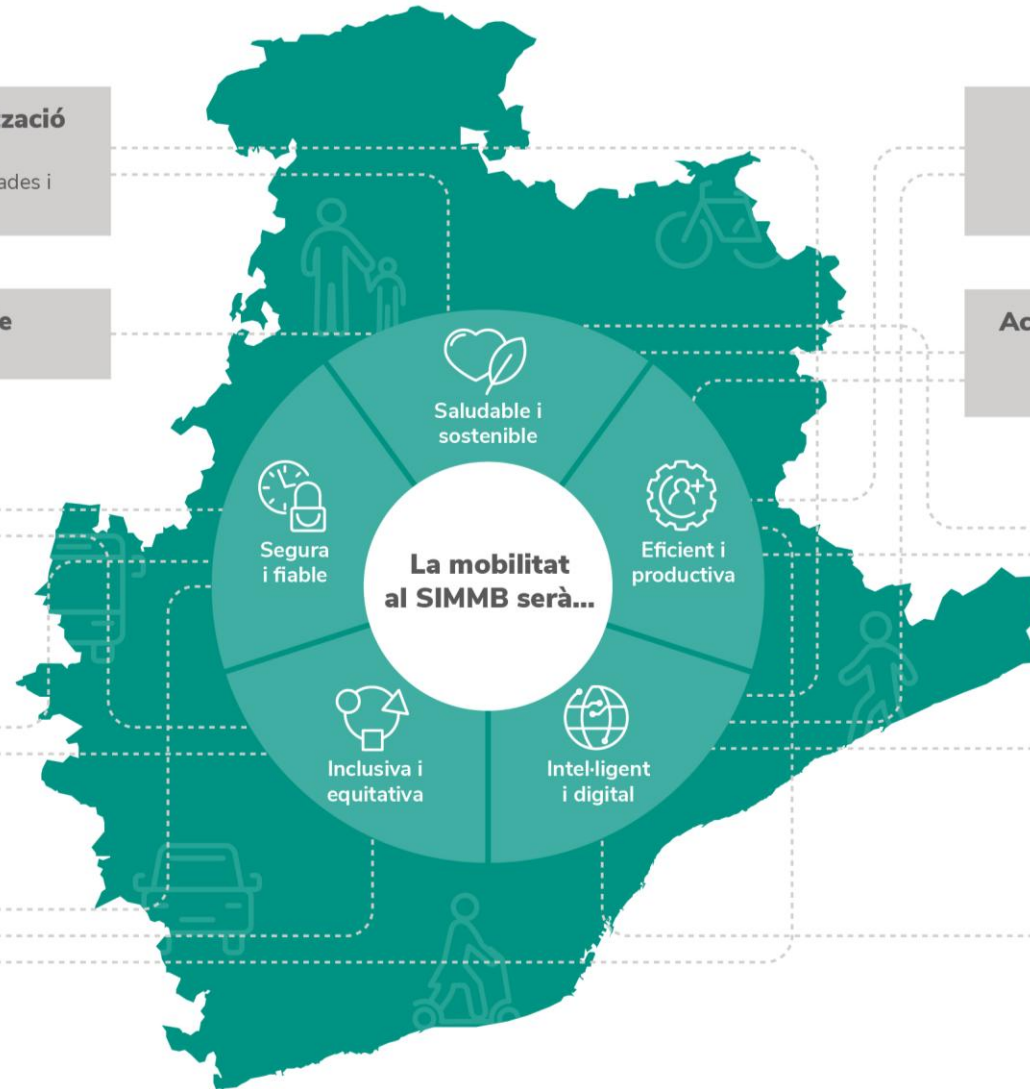
Servei de transport públic inclusiu i de qualitat

Incrementar l'ús del transport públic i reduir efectes del canvi climàtic

EA04.

Altres formes de mobilitat responsables i eficients

Taxis, VTC, VMP, serveis discrecionals...



EA05.

Nova gestió de la DUM i la logística

Ús de modes sostenibles, eficiència en els sistemes existents i noves tecnologies

EA06.

Accés sostenible a les zones d'activitat econòmica i pols de mobilitat

Transvasament modal a modes sostenibles

EA07.

Transició energètica i economia circular

Introducció de tecnologia a vehicles i infraestructures

EA08.

Eines per la millora contínua de la mobilitat

Corresponsabilitat de la població, el coneixement, l'educació i la comunicació

EA09.

Innovació de la mobilitat

Noves energies, nous models de mobilitat i nous vehicles

4. La proposta de Pla. Measures

EA0. GOVERNANÇA, PLANIFICACIÓ I DIGITALITZACIÓ DE LA MOBILITAT

Governança i planificació coordinada + perspectiva de gènere + salut + accessibilitat + digitalització

- Crear un grup de treball entre les diferents administracions per **coordinar els escenaris i polítiques de mobilitat**
- Impulsar un espai de col·laboració entre les diferents administracions implicades per **la gestió i planificació de protocols d'actuació en temps de crisi (Situacions excepcionals)**.
- Crear el marc necessari per **nous decrets/revisió actuals** (per exemple 344/2006).
- Desplegar l'estratègia de **digitalització del sistema de mobilitat**. Model MaaS, T-Mobilitat
- Incloure **estudis d'impacte de salut i de gènere** en els elements de planificació
- Impulsar una **regulació normativa específica** per aquells espais que provoquen molta necessitat de **mobilitat laboral o d'oci**
- Consolidar el desplegament de la **T-Mobilitat** i analitzar un **nou sistema de tarifes** i preus del transport públic



La T-Mobilitat i el nou sistema tarifari aporten al sistema TPU **15 milions de passatgers**

Els 40 municipis de l'**Àmbit 40** per qualitat de l'aire amb **PMU aprovat i actualitzat**

4. La proposta de Pla. Mesures

EA1. EINES PER A UNA MOBILITAT SALUDABLE

Espais urbans saludables + mobilitat activa + zones de baixes emissions + regulació del vehicle privat + seguretat + resiliència

- Potenciar la **mobilitat activa** com a mode principal de mobilitat en recorreguts de curta i mitja distància
- Implantar i fer seguiment de la **ZBE-Rondes'20** (restricció dels vehicles sense etiqueta) i **ZBE-Rondes'24** (restricció per vehicles amb Etiqueta B)
- Establir **zones de baixes emissions urbanes** en els 40 municipis de la Zona Protecció especial així com als municipis de més de 50.000 habitants del SIMMB.
- Avançar cap un **model coordinat** de regulació de **l'aparcament** a les ciutats
- Augmentar la **percepció de seguretat** a tots els modes de transport i tots els perfils de ciutadania
- Avaluar la sensibilitat i **vulnerabilitat** de les infraestructures de mobilitat als **paràmetres climàtics i elaboració de mapes de risc**



La futura **ZBE Rondes'20** afectarà **0,36 M despl.** d'un total de 1,8 M despl. en vehicle privat.

43 municipis amb àrees pacificades i de baixes emissions.

4. La proposta de Pla. Mesures

EA2. XARXES DE MOBILITAT ACCESSIBLES I SEGURES

Xarxes per mobilitat activa + visió zero accidentalitat + accessibilitat integral + xarxa ferroviària + xarxa eficient per al bus + intercanviadors

- Desplegament de **l'agenda d'accessibilitat** per al transport públic
- Accions per assolir la **visió zero d'accidentalitat** a la mobilitat
- **70 km** de noves **xarxes interurbanes de vianants i bicicletes**. Redacció d'un Pla de Vianants de la xarxa interurbana
- Estratègia integral als **aparcaments d'enllaç** i redacció del Pla Director Urbanístic
- **Priorització d'intercanviadors** més necessaris i integració en els seus projectes grans aparcaments de bicicletes
- Compleció de les infraestructures plantejades per aconseguir un **augment de la velocitat comercial del bus** i identificar nous trams susceptibles per carrils bus. Implantació **BRCAT**.
- Gestió de la xarxa viària que prioritzi **l'eficiència del transport públic viari**.



-50% de les **víctimes mortals** en accident de trànsit.

70 nous km de xarxa **ciclable**

Passar de **107 a 165 P&R**

Passar de **18 a 54 km** de carril bus interurbà



EA3. SERVEI DE TRANSPORT PÚBLIC INCLUSIU I DE QUALITAT

Sistema ferroviari eficient i de qualitat + innovació en gestió + expres.cat + excel·lència en TPV + transport a la demanda i nocturn

- Apostar per una **tarificació social** del transport públic i uns sistemes d'informació a la persona usuària adaptats a tots els perfils de població
- Dissenyar **plans de contingència** per adaptar el sistema de transport públic a diferents escenaris de crisi
- Guanyar en **eficiència**, qualitat i velocitat comercial els **serveis ferroviaris** especialment en hora punta
- Millorar de forma continuada el serveis de busos **Exprés.cat** (millores velocitat i possibles nous serveis)
- Impulsar la **digitalització del transport a la demanda** que permeti desenvolupar serveis de transport flexible
- Treballar per un **Bus nocturn eficient i segur** per a tots els perfils de població

L'any 2025 es preveu que prop de **1.200 M de passatgers utilitzin el STI**, un 20% més que a l'actualitat.

Millores de freqüències al sistema ferroviari:
Metro per sota de 3'
FGC Sabadell/Terrassa 12 trens/hora

4. La proposta de Pla. Measures

EA4. ALTRES FORMES DE MOBILITAT RESPONSABLES I EFICIENTS

Un nou ecosistema de mobilitat + Taxi + nous vehicles de mobilitat personal + VTC + mobilitat col·laborativa + mobilitat turística i d'oci + moto

- **Integrar** de manera ordenada **nous mitjans de mobilitat** amb coneixement del seu impacte. Taules de concertació.
- Vetllar perquè **VTC i taxi** cobreixin diferents segments de demanda i esdevinguin un **complement al transport públic**.
- Impulsar un marc normatiu i una **taula metropolitana pels VMP** o els servicis de **mobilitat compartida**
- Col·laborar en la redacció de **l'Estratègia de Mobilitat Turística Metropolitana** i desenvolupar **plans específics de mobilitat dels Espais de Gran Afluència turística**
- Establir un **Pla d'acció de la motocicleta** on es defineixin aspectes que permetin millorar aquest mitjà de transport i la seva integració en espais urbans



L'any **2025** es preveu que es realitzin al SIMMB fins a **120.000 desplaçaments en VMP** (140% més que actualment).

80% dels taxis amb **combustibles alternatius**

4. La proposta de Pla. Mesures

EA5. NOVA GESTIÓ DE LA DUM I LA LOGÍSTICA



Sistema logístic net, sostenible i segur + infraestructures per la logística + Distribució Urbana de Mercaderies (DUM) + digitalització i noves tendències

- Promoure la redacció de **Plans de Logística Urbana** a nivell municipal i supramunicipal i integrar les mercaderies en els processos de planificació d'usos del sòl i de la mobilitat
- Impulsar un Pla de **reducció de l'accidentalitat** en el **transport de mercaderies**
- Proposar un **full de ruta per a la transició energètica** de la mobilitat de mercaderies
- Implantar i desenvolupar el **Llibre Blanc de la Distribució Urbana de Mercaderies** tenint en compte l'impacte de **l'e-commerce**
- Integrar tota la informació disponible sobre el transport de mercaderies en un **model de dades integrades, anònimes i obert a la ciutadania**

Plans de Logística urbana a capitals de comarca i ciutats >50.000 hab

Passar de **7,8 a 30 km²** de superfície coberta per **centres de consolidació urbana**

4. La proposta de Pla. Measures

EA6. ACCÉS SOSTENIBLE A ZONES D'ACTIVITAT ECONÒMICA I POLS DE MOBILITAT

Centres Generadors de Mobilitat (CGM) + la mobilitat laboral + model d'horaris + hospitals i universitats + Port i Aeroport + polígons + grans esdeveniments

- **Nou Decret** de mobilitat a ZAE, pols de mobilitat i mobilitat laboral
- **Impulsar i implantar Plans Mobilitat Específica (PME) a polígons i els PDE**
- Crear i mantenir en el temps una **línia d'ajuts per la redacció de PDE** i altres mesures complementàries de suport econòmic a la implantació de mesures
- Impulsar una estratègia de **foment del teletreball i flexibilitat horària**
- Fomentar la redacció de PME als principals **Campus Universitaris i Complexos Hospitalaris**
- Millorar la mobilitat dels **polígons i CGM mitjans i petits** i realitzar una prova pilot
- Impulsar l'actualització dels PME dels àmbits del **Port de Barcelona i l'Aeroport del Prat**
- Crear un Document base per a la realització d'un pla de **mobilitat dels grans esdeveniments** que inclogui una prova pilot



Arribar als **160 PDE i 30 PME** aprovats

10 universitats i centres hospitalaris amb PME redactat

15 polígons amb actuacions de mobilitat sostenible realitzades

10 esdeveniments amb Pla de Mobilitat

4. La proposta de Pla. Mesures

EA7. TRANSICIÓ ENERGÈTICA I ECONOMIA CIRCULAR

Centres Generadors de Mobilitat (CGM) + la mobilitat laboral + model d'horaris + hospitals i universitats + Port i Aeroport + polígons + grans esdeveniments

- Realitzar un esquema definit en el temps **d'incentius** fiscals i no fiscals a l'adquisició i l'ús de **vehicles de baixes emissions**
- Promoure **subvencions i bonificacions** per aquelles **empreses** i organitzacions que apostin per **flotes de vehicles sostenibles**
- Coordinar el desplegament de la **infraestructura de recàrrega** adequada per a vehicles elèctrics (subvencions, dotacions mínimes als PMU...)
- Definir i implantar el full de ruta de **l'electrificació de la xarxa d'autobusos** del SIMMB
- **Requisits d'emissions** de CO2 màxims a més de requisits d'emissions locals en els **incentius** (subvencions, bonificacions en peatges) i **taxes** (impost de matriculació, impost de circulació)
- Definir un full de ruta per a incorporar les estratègies d'economia circular dins de l'àmbit de la **mobilitat**



L'any 2025 es preveu que un **13% del parc sigui ECO o elèctric**

Passar de 47 a 100 flotes amb distintiu ambiental

Arribar a les 300 estacions de recàrrega ràpida

Passar de 5 a 500 autobusos elèctrics

4. La proposta de Pla. Mesures

EA8. EINES PER LA MILLORA CONTÍNUA DE LA MOBILITAT

Mobilitat integradora + Educació + Comunicació + Coneixement de les pautes de mobilitat + Participació i corresponsabilitat ciutadana

- Treballar de manera contínua amb entitats socials i organitzacions de manera regular per tal de captar possibles **necessitats de col·lectius específics**
- Crear un **Pla d'Acció** per incloure el concepte de mobilitat sostenible, eficient i segura en totes les **etapes educatives**
- Treballar una **estratègia de comunicació** coordinada de foment de la mobilitat sostenible a nivell transversal (xarxes socials, mitjans de comunicació, publicitat..)
- Fer recerca d'utilització de les **noves tecnologies** per millorar la informació disponible en relació a les **dades de mobilitat**
- Fomentar la implicació i la **corresponsabilitat de la ciutadania** en la millora continua dels sistemes de mobilitat



Acords amb **universitats** per incrementar la **formació en mobilitat sostenible**

Impuls de la participació en la **Setmana de la Mobilitat Sostenible i Segura**

Innovar en la generació de dades i aprofundir en els sistemes de **dades obertes**

4. La proposta de Pla. Mesures

EA9. INNOVACIÓ DE LA MOBILITAT

Dinamitzador territorial + Vehicle autònom + Internacionalització i recerca +
Blockchain + Drons + Robòtica i sensorització + Mobilitat del futur

- Potenciar i sostenir **experiències laborals i empresarials** vinculades a un sistema de mobilitat eficient i establir col·laboracions administració-empresa per promoure l'activitat econòmica
- Realitzar anàlisis preliminars necessaris per preparar l'arribada dels **vehicles autònoms** i promoure la recerca en aquest àmbit
- Fomentar la realització de **projectes innovadors** amb la participació de les empreses i en un entorn de clúster, afavorint la realització de proves pilot
- Definir un full de ruta del **blockchain** en la mobilitat, tant de persones com de mercaderies
- Crear un **grup de treball sobre el sector dels drons i els vehicles voladors** per tal regular el seu funcionament i potenciar la innovació
- Redactar un model de conveni / protocol de col·laboració públic- privat per a l'incentiu dels **living-Labs de mobilitat**



Augment de la xarxa viària modelada amb 3D

Realització de fins a **8 proves pilots** en l'àmbit dels drons

6 estudis d'anàlisi d'aplicació de la innovació tecnològica

7. Pressupost

EIX	2020	2021	2022	2023	2024	2025	Total
EA0. Governança, planificació i digitalització de la mobilitat	0,90	0,85	0,64	1,11	1,11	0,27	4,90
EA1. Eines per a una mobilitat saludable	4,08	0,20	0,24	0,30	0,59	0,56	5,97
EA2. Xarxes de mobilitat accessibles i segures	0,98	1,44	3,55	3,60	3,60	3,51	16,68
EA3. Servei de transport públic inclusiu i de qualitat	1,95	2,90	4,21	4,99	5,67	4,98	24,70
EA4. Altres formes de mobilitat responsables i eficients	0,02	0,15	0,21	0,16	0,12	0,06	0,73
EA5. Nova gestió de la DUM i la logística	0,32	0,29	0,40	0,40	0,34	0,34	2,07
EA6. Accés sostenible a les zones d'activitat econòmica i als pols de mobilitat	0,36	0,28	0,38	0,30	0,25	0,23	1,81
EA7. Transició energètica i economia circular	4,93	5,45	6,34	6,91	7,52	7,79	38,94
EA8. Eines per la millora contínua de la mobilitat	0,46	0,54	0,67	0,67	0,64	0,64	3,63
EA9. Innovació de la mobilitat	0,00	0,06	0,06	0,13	0,15	0,13	0,53
TOTAL	15,11	13,23	18,16	20,14	21,17	19,90	99,95

ATM

Àrea de Barcelona
Autoritat del Transport
Metropolità

**El Pla Director de Mobilitat del SIMMB:
2020-2025 – Aprovació definitiva**

14 de juliol de 2020

Muntaner 315-321, Barcelona 08021
+34 933 620 020 – atm.cat – @ATMbcn

