



Àrea de Barcelona
Autoritat del Transport
Metropolità

Qui som?

Som un organisme públic que coordinem, planifiquem i gestionem el sistema integrat de mobilitat de l'àrea de Barcelona. En formen part diverses administracions, que formen un consorci des de 1997.



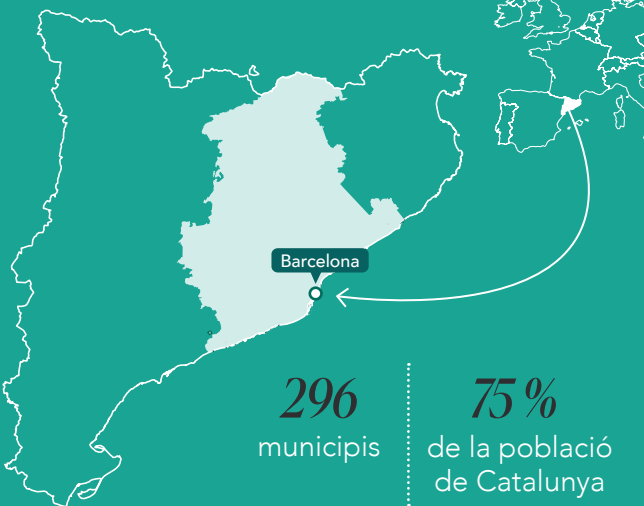
Del bitllet únic a la T-mobilitat



El 2001 implementem el **Sistema Tarifari Integrat** (STI) que permet moure's per tota la xarxa de transport públic amb un **bitllet únic** i fer transbordaments sense cost. Actualment, hi ha 10 títols integrats diferents.

La digitalització del STI arriba amb la **T-mobilitat** que permet la validació sense contacte.

On actuem?



Les nostres xifres

924
milions de viatges el 2022⁽¹⁾

Des de la nostra creació, hem incrementat un 25% el nombre de validacions.

(1) L'any 2019 es va arribar a un màxim de 1.057,2 milions de viatges, però la pandèmia va fer retrocedir la xifra fins als 565,5 milions el 2020.

+70 operadors

820 quilòmetres de via

807 línies de bus

34 línies ferroviàries

424 estacions ferroviàries

2.652 autobusos

Dades referents al TransMet 2022

Planificació de la mobilitat



Pla Director d'Infraestructures 2021-2030



Pla Director de Mobilitat 2025-2030



Pla Director Urbanístic (PDU) dels aparcaments d'enllaç



Gestió Distribució Urbana de Mercaderies (DUM)



Pla de Desplaçaments d'Empresa (PDE)



Pla contra l'assetjament sexual



Enquesta de Mobilitat en dia Feiner



Finançament

Històricament, el cost del bitllet s'ha pagat a parts quasi iguals entre l'usuari (mitjançant la tarifa) i l'administració que n'assumeix el dèficit d'exploració. Amb les bonificacions actuals, la relació és 1:3.

24,3%
ciutadania



75,7%
administració pública

Projectes destacats



Unió de les dues xarxes de tramvies a Barcelona



Zona de Baixes Emissions: suport a les entitats locals



Noves formes de pagament



Validació amb dispositiu mòbil



Centre de Gestió de la Informació de la Mobilitat



atm.cat



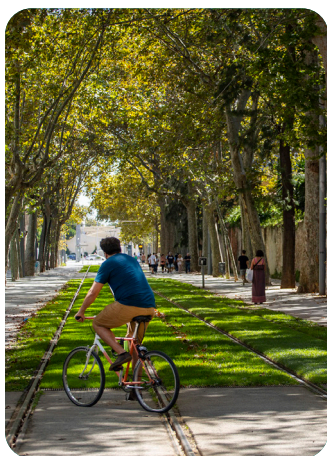


El **Pla Director d'Infraestructures** (pdl) és l'eina amb la qual planifiquem i ordenem les **inversions en obres del transport públic** a l'àrea de Barcelona.

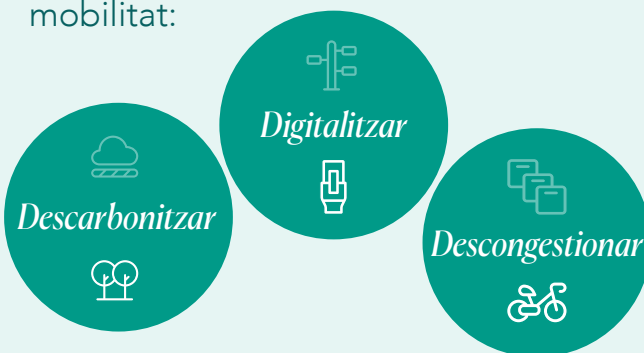


8.888,2 M€

Planificats en diferents fases del 2021 al 2030



Té 3 objectius per canviar el model de mobilitat:



Els criteris per planificar i ordenar les inversions es fan en base a:

- Rendibilitat social**
- Rendibilitat econòmica**
- Aspectes de salut global**
- Perspectiva de gènere**



atm.cat/pdi

L'actual pdI abasta 5 programes que es proposen a les administracions competents per executar-los

① Ampliació de la xarxa de la Generalitat

Per construir nous trams que donin resposta a la demanda de 470.528 nous viatgers.



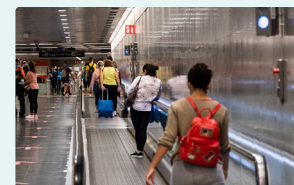
② Ampliació de la xarxa estatal

Per fer que la xarxa de Rodalies sigui més fiable i abasti més territori.



③ Intercanviadors

Per millorar els intercanviadors existents i construir-ne de nous.



④ Transport públic per carretera

Per millorar la infraestructura i les estacions d'autobusos, incloent punts de càrrega per vehicles elèctrics.



⑤ Modernització i millora

Per modernitzar i millorar la infraestructura, les estacions, els tallers, els sistemes i instal·lacions i el material mòbil de Metro, Ferrocarrils i Rodalies.





El **Pla Director de Mobilitat** (pdM) és l'eina amb la qual **planifiquem la mobilitat del Sistema Integrat de Mobilitat Metropolitana de Barcelona** (SIMMB) tenint present tots els modes de transport, el passatge i les mercaderies.



Tenim **5 objectius** estratègics per canviar el model de mobilitat:



Aquests objectius estan alineats amb els **Objectius de Desenvolupament Sostenible**



L'actual pdM abasta a:

5,5M
de persones



314
municipis



12
comarques



atm.cat/pdm

Abasta des de 2020 fins a 2025 i inclou 85 mesures en 10 eixos

En destaquem:

- Proposta d'establir **Zones de Baixes Emissions** als 40 municipis de la Zona de Protecció Especial i als municipis de més de 50.000 hab. del SIMMB.
- Proposta de desenvolupament de **70 km de noves xarxes interurbanes per a vianants i bicicletes**.
- Es preveu assolir un **increment del 140 % dels desplaçaments en VMP** al SIMMB.
- Implementació de **60 nous Park&Rides**.
- Incrementació fins a **30 km² de superfície coberta per centres de consolidació urbana**.
- Impuls del creixement de **30 Plans de Mobilitat Específica** (PME) a polígons, **160 Plans de Desplaçament d'Empreses** (PDE) i **Plans de Mobilitat Específics** (PME) a centres hospitalaris i universitats.
- Impulsar el creixement del parc de vehicles amb distintiu ECO o 0 emissions, **tot assolint el 12 % del parc**.
- Coordinació del desplegament de la infraestructura de recàrrega adequada per a vehicles elèctrics per assolir les **300 estacions de recàrrega ràpida**.
- Definició i implantació del full de ruta de l'electrificació de la xarxa d'autobusos del SIMMB**, amb l'objectiu d'assolir 500 autobusos elèctrics.

P+R

El **Pla Director Urbanístic dels aparcaments d'enllaç** (Park&Ride) és l'eina urbanística que permet crear gairebé **15.000 places d'aparcament** per fomentar l'ús del transport públic en zones amb menys densitat de població de la regió metropolitana.

Intercanviadors amb serveis

-  Car-sharing
-  Lloguer de bicicletes
-  Vehicles elèctrics
-  Logística de mercaderies
-  Restauració
-  Possibilitat de construir-hi a sobre per encabir serveis



Busquem treure el **màxim profit de la intermodalitat** per donar resposta a la creixent demanda d'aparcaments tipus **Park&Ride**.



atm.cat/pdu/p+r



14.677
places
d'aparcament



81
municipis



102
estacions

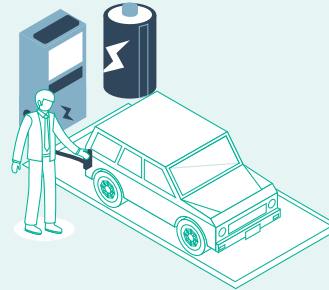


El nostre model a la pràctica

- ① Inicia el desplaçament tot comprovant la disponibilitat i el temps d'accés a l'aparcament mitjançant l'app



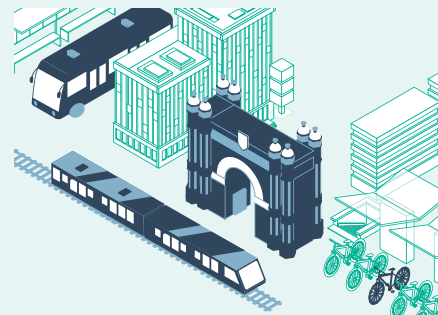
- ② Aparca i pots a carregar el vehicle elèctric



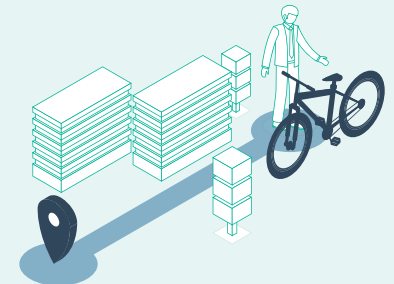
- ③ Pots fer ús de serveis complementaris



- ④ Accedeix a l'àrea metropolitana en transport públic



- ⑤ Agafa un sistema de bicicleta compartida per fer un desplaçament urbà d'última milla





La **gestió de la Distribució Urbana de Mercaderies (DUM)** és un repte en ciutats denses i encara ho és més amb l'increment de la distribució de **paqueteria derivada del comerç electrònic**.



Cada any s'emeten

NO_x

1.700
tones

CO₂

400.000
tones

Què aporta a la DUM el comerç electrònic?



39 MILIONS
desplaçaments



9 MILIONS
desplaçaments
innecessaris

Cada segon es fan 3 lliuraments a Catalunya

Per compensar aquestes externalitats, 1.500.000 persones haurien de deixar el cotxe pels seus desplaçaments diaris.



Treballem des de 3 perspectives:



Visor d'informació logística

Mantenim un repositori cartogràfic amb dades sobre normativa, regulació, gestió de les zones habilitades i regulació de les illes de vianants i dels aparcaments per a vehicles de gran tonatge.



Eines de gestió i planificació

Elaborem guies a disposició de les administracions locals, i definim criteris per a la gestió i la planificació de les línies estratègiques que poden tenir major impacte en la millora de l'eficiència.



Taula del sector logístic

Espai de diàleg i treball pel desenvolupament dels eixos logístics del pdM. Pretenem copsar les problemàtiques del sector i consensuar actuacions que serveixin per millorar-ne l'activitat.

Què busquem a l'horitzó 2025?



Reducció d'un 13 % d'operacions en buit

que actualment representen un 41 % del total.



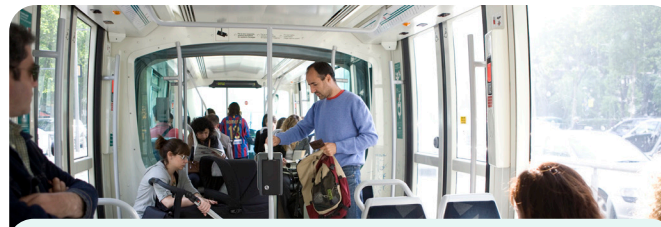
x3 superfície coberta per centres de consolidació urbana de la DUM tot assolint 30 km² de cobertura.



atm.cat/dum



Amb els **Plans de Desplaçaments d'Empresa** (PDE) les empreses poden optimitzar la mobilitat de les persones treballadores tot afavorint l'ús de modes de transport sostenible i racionalitzant la dependència del vehicle privat en la mobilitat laboral, reduint-la al màxim possible.



Quines solucions proposem?



Organitzatives

Horari flexible, taules de participació, pla de comunicació.



Planificació dels desplaçaments amb transport col·lectiu d'empresa

Busos d'empresa compartits, busos llançadora.



De foment de la mobilitat activa

Aparcaments segurs, vestuaris, cessió de bicicletes, gamificació per fomentar la mobilitat activa.



De foment del vehicle compartit

Prioritzar l'aparcament a vehicles compartits, regulació de l'aparcament.



De foment del transport públic

Tiquet de transport i difusió de l'oferta.

Beneficis per a la societat



Optimització de les infraestructures de transport.



Reducció de l'impacte ambiental.

Objectiu 2025

160 Plans de Desplaçaments d'Empresa

30 Plans Específics en grans centres generadors de mobilitat

Per a qui treballem?

Persones treballadores

Visitants *Proveïdors*

Pels desplaçaments per l'activitat de l'empresa

Clientela



atm.cat/pde

Beneficis per a l'empresa



Estalvi econòmic per l'empresa i les persones treballadores.



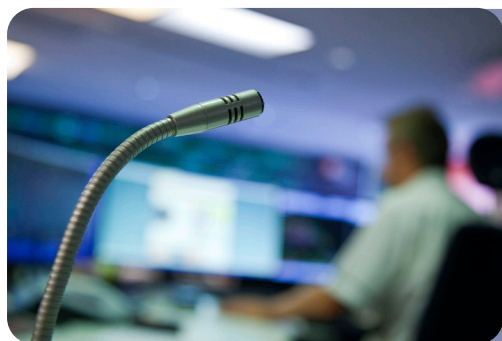
Reducció dels temps de desplaçament.



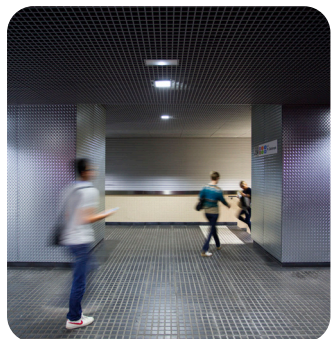
El **Pla contra l'assetjament sexual** té l'objectiu de combatre les agressions sexuals al transport públic: establim una sèrie de **mesures** i unifiquem els **protocols d'actuació**.



El pla ha estat elaborat amb la col·laboració de:



El Pla d'Acció se segmenta en 5 línies d'actuació:



Tots els operadors de transport l'han d'implementar abans de 2025



atm.cat/pcas



① Governança

Integrem la prevenció de l'assetjament en les nostres polítiques i en els nostres plans estratègics. Disposem d'una Comissió de Seguiment del Pla. Realitzem enquestes periòdiques. Impulsem l'apoderament de les dones que treballen al sector.

② Disseny i operacions

Impulsem la visió de gènere en el disseny urbanístic i integrem el transport públic i la seva infraestructura amb els usos segurs de l'espai públic.

③ Sistemes de prevenció i atenció

Impulsem un protocol unitari per abordar les agressions sexuals. Impulsem la figura de les agents preventives. Implementem sistemes d'alarma, de vigilància i d'acompanyament a les víctimes.

④ Sensibilització i conscienciació

Millorem la formació del personal. Fomentem la informació de la societat mitjançant campanyes de conscienciació.

⑤ Eines tecnològiques

Creem pàgines web, aplicacions mòbils i fòrums col·lectius per millorar la comunicació i facilitar el report de casos d'assetjament. Fem un mapeig dels llocs on es produeixen més agressions per tal de dissenyar mesures concretes.



L'Enquesta de Mobilitat en Dia Feiner (EMEF) és un estudi anual, realitzat en dues onades, que encarreguem des de 2004. Ens permet conèixer l'evolució dels hàbits de mobilitat de la ciutadania al Sistema Integrat de Mobilitat Metropolitana de Barcelona (SIMMB).

Es tracta d'una enquesta multicanal, duta a terme tant per telèfon com per un qüestionari online, a persones de **16 anys o més** residents en aquest àmbit territorial. Al qüestionari se'ls pregunta sobre els seus desplaça-



L'EMEF inclou la **perspectiva de gènere** i evidencia importants diferències en els desplaçaments d'homes i dones.



Organisme col·laborador



Institut Metròpoli

Certificació oficial



IDESCAT

Recull dades sobre variables relatives als desplaçaments:

- Mode del transport
- Distribució horària
- Origen i destinació
- Durada
- Motiu

Mostra representativa anual:
+10.000 enquestes



atm.cat/emef

També es tenen en compte aspectes subjectius com la valoració de l'oferta o el preu del transport públic, el grau de confiança en els diferents mitjans o la por a patir un accident.



Algunes conclusions sobre mobilitat en dia feiner:

- La mobilitat activa (sobretot caminar) és la majoritària entre els residents al SIMMB.
- L'autobús i el metro són els transports públics més utilitzats.
- Les dones es mouen més per motius personals (compres, metges i tasques de cura).
- 9 de cada 10 desplaçaments en dia feiner es realitzen entre les 7:00 i les 21:00 hores.
- Més del 80 % dels desplaçaments es fan dins del municipi.





Unió de les dues xarxes de tramvies a Barcelona

Liderem l'obra tramviària del projecte que connectarà els dos tramvies (Trambaix i Trambesòs) per la Diagonal de Barcelona. Així s'uniran les places **Francesc Macià** amb **Glòries** i se solucionarà una disfunció actual: un tramvia interromput.

Temps de trajecte:



15 minuts entre Glòries i Francesc Macià.

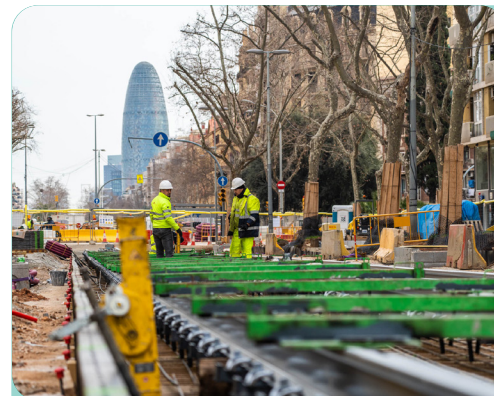
- Glòries
- Monumental
- Sicília
- Verdguer
- Diagonal
- Balmes
- Casanova
- Francesc Macià

6 noves parades i **reubicació** de la parada existent de **Glòries**.

Termini d'obres:



Longitud **4 km**



Transformació urbanística

De l'avinguda Diagonal i el seu entorn que permetrà guanyar:
8.400 m² nous per a vianants.
2.500 m² d'espais ciclables.
5.000 m² d'àrees verdes.

Creació de nous intercanviadors en la zona central

amb la xarxa de bus vertical i amb les estacions de metro i ferrocarrils que li són properes.

Connexió sense transbordaments

Connectarà 9 municipis de l'àrea metropolitana.

Descongestió de la xarxa d'autobusos

Es crearan nous intercanviadors en la zona central amb metro i bus.

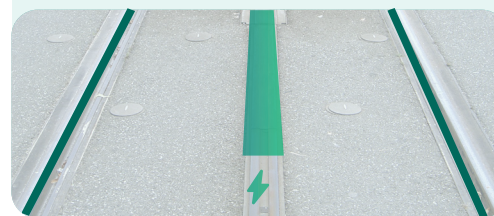
Reducció de quota del vehicle privat

Els estudis assenyalen 12.500 vehicles privats menys cada dia pel tram central de l'avinguda Diagonal.

Demanda dia feiner

+117.000	227.000
usuaris nous	tota la xarxa

Sistema d'alimentació continua per terra, pioner a l'Estat.

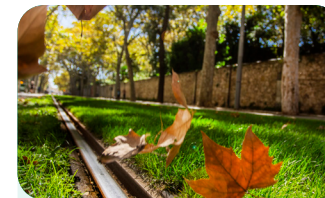




Millora de la salut i de la qualitat de vida de les persones, tot reduint les emissions de contaminants a l'atmosfera.



Reduir els gasos amb efecte d'hivernacle per mitigar el canvi climàtic.



Disminució de la mobilitat en vehicle privat, tot impulsant l'ús de modes de transport més sostenible.

Zona de Baixes Emissions (ZBE) per a municipis

Una ZBE és un **àmbit delimitat**, de caràcter continu, i en el qual s'apliquen **restriccions d'accés, circulació i estacionament** de vehicles. Tot això amb l'objectiu de **millorar la qualitat de l'aire**.



A quins municipis hi haurà una ZBE?

2023 - Municipis ≥ 50.000 habitants

2025 - Municipis ≥ 20.000 habitants



Actualment, ja hi ha **diferents ZBE implementades a Catalunya**, especialment a l'àmbit metropolità. La primera ZBE implementada ha estat la de **Rondes Barcelona** i posteriorment s'ha estès en altres municipis de l'entorn proper. Així mateix, molts ajuntaments de ciutats mitjanes i grans estan **estudiant la seva futura implantació**.



atm.cat/zbe

Què oferim l'ATM als municipis?



Un model comú adaptable a les realitats municipals



Una plataforma digital que faciliti la seva gestió



Finançament amb el programa Next Generation EU



Noves formes de pagament

Estem ultimant una solució tecnològica perquè el desembre de 2023 es pugui pagar un bitllet senzill amb **targeta bancària directament en tots els transports** que gestionem.

Targetes compatibles



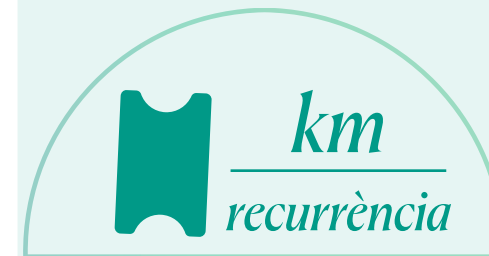
La solució que planteja l'ATM preveu dues fases:

FASE 1



Habilitar el pagament del bitllet senzill de més d'una zona en funció de les **zones per les quals es transiti** durant el viatge (sistema tarifari integrat actual).

FASE 2



Desenvolupar el pagament adaptat a un model tarifari basat en el **pagament per recurrència i quilometratge** amb solucions de límit diari o setmanal.

La solució serà **compatible amb qualsevol sistema d'emulació de targeta** bancària com els telèfons mòbils amb tecnologia NFC i altres dispositius.





Validació amb un dispositiu mòbil



En un futur pròxim treballarem per:

Incorporar la cartera electrònica en els wearables



Android 

Apple 

Noves funcionalitats de l'app amb tecnologia NFC



- 1 Poder fer **altes directament des de l'app**.
- 2 Oferir als **usuaris anònims**, especialment als turistes, la possibilitat de fer servir l'app.

Quines possibilitats oferim actualment?

ANDROID

Validar
Recàrrega 

APPLE

Recàrrega 



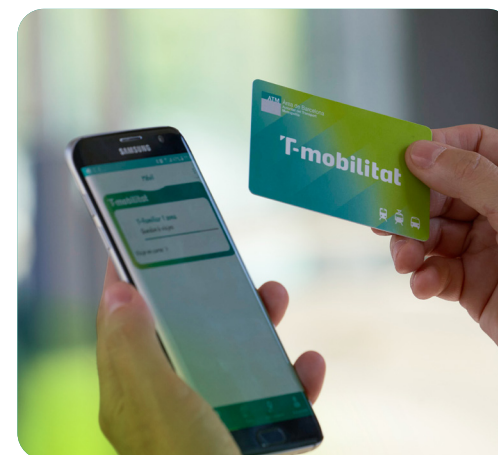
L'**app T-mobilitat** permet recarregar la teva targeta i consultar-ne la informació per saber quants dies o viatges et queden.



Si el telèfon té NFC, es podrà fer molt fàcilment **aproximant la targeta i el telèfon**.



Per tal de fer la validació directament amb un telèfon Android amb NFC, és necessari descarregar una funcionalitat extra que permet convertir el telèfon en una **cartera electrònica**.



L'aplicació T-mobilitat

es pot trobar a les botigues d'apps i es pot descarregar gratuïtament, per a Android i iOS.



Més informació



Google Play



Download on the App Store



Centre de Gestió de la Informació de la Mobilitat de Catalunya

Des del Centre de Gestió de la Informació de la Mobilitat de Catalunya (CGIM) **controlem, monitoritzem i gestionem tota la informació** relativa als mitjans de transport públics de Catalunya.



atm.cat/cgim

Està format per:



Centre operatiu
Controla i monitoritza les dades.



Oficina tècnica
S'encarrega de la gestió dels projectes.

Objectius estratègics:



Vetllar per la qualitat i per la disponibilitat de la informació de la mobilitat.



Analitzar i promoure criteris de consens a l'hora d'informar sobre l'oferta de mobilitat i l'estat dels serveis.



Fer de ròtula comunicativa entre els diferents actors de l'ecosistema de la mobilitat en matèria d'informació.



Difondre la informació de la mobilitat.



Els serveis que realitza el CGIM són útils per a tres públics objectius:

Ciutadania



- Millora de la informació de la mobilitat
- TransMet: difusió de l'estat del servei
- Planificador de rutes

Operadors



- Gestor d'alteracions
- Editor de GTFS
- Formacions en Informació de la mobilitat

Administracions



- Dades obertes
- Estandardització de la informació de la mobilitat
- Monitorització