



Àrea de Barcelona  
Autoritat del Transport  
Metropolità

# Experiencia DUM en Barcelona

CAMPUS ÚLTIMA MILLA 2019

Última milla y último minuto



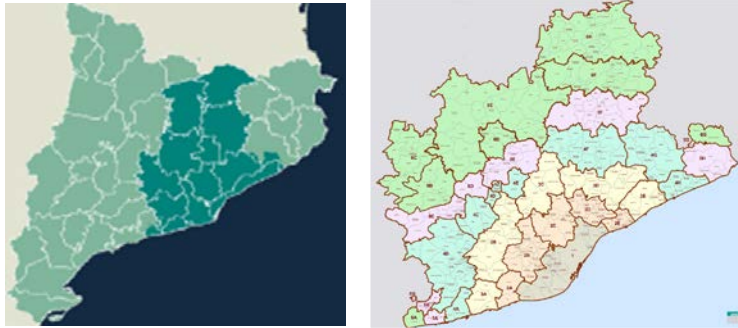
This project is co-financed by  
the European Regional  
and Development Fund  
through the Urban Innovation  
Alliance Initiative



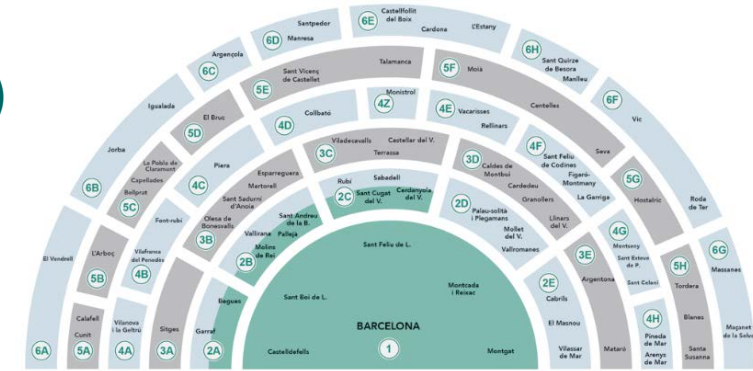
Madrid, 10 de Julio del 2019

# ATM Barcelona

## Ámbitos territoriales



**Ámbito Sistema Tarifario Integrado (STI)**  
 296 municipios (346) | 5,7 Mhabitantes  
*[Tarifas | Títulos TP]*



**Ámbito Sistema Integrado de Movilidad Metropolitana de Barcelona (SIMMB)**  
 Población: 5,7 Mhab | Municipios: 314 (12 comarcas)  
*[Planificación]*

**Región Metropolitana de Barcelona (RMB)**

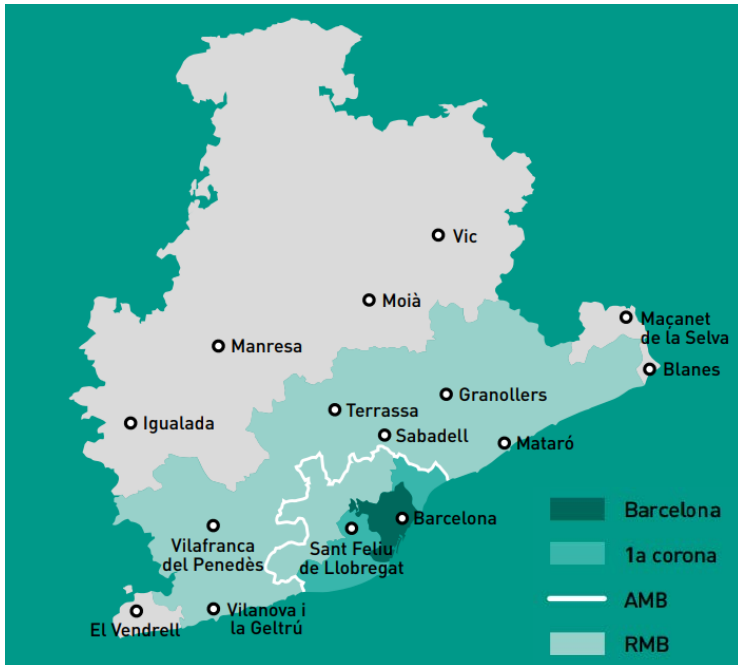
Población: 5,0 Mhab | Municipios: 164 (7 comarcas)

**Ámbito Área Metropolitana de Barcelona (AMB)**

36 municipios | 3,2 Mhabitantes

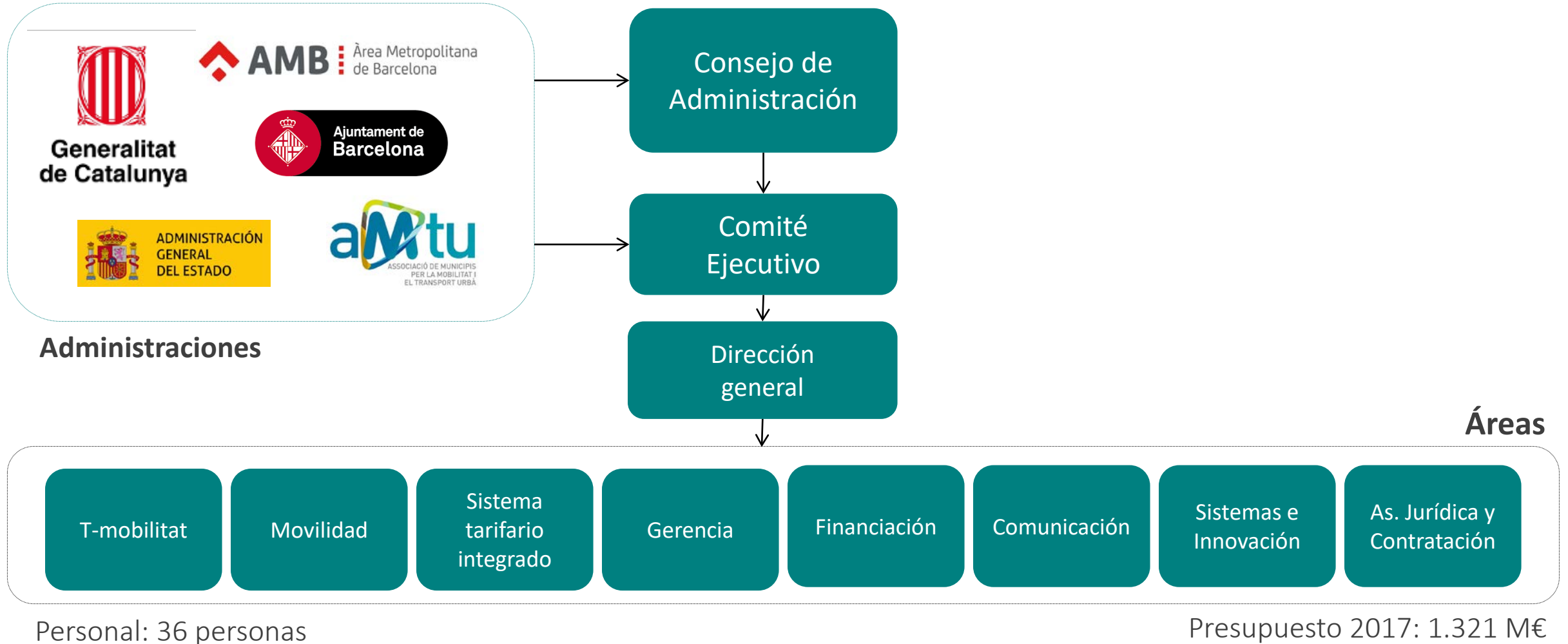
**Barcelona**

100 km<sup>2</sup> | 1,6 Mhabitantes



# ATM Barcelona

## Administraciones consorciadas y estructura organizativa



Administraciones

Áreas

Personal: 36 personas

Presupuesto 2017: 1.321 M€

# Principales tareas

## La Autoridad del Transporte Metropolitano de Barcelona

### Función de Planificación

- Planificación de Infraestructuras
- Planificación y gestión de la movilidad metropolitana

### Encargo de Gestión

- Gestión delegada del tranvía
- Financiación del sistema de transporte público

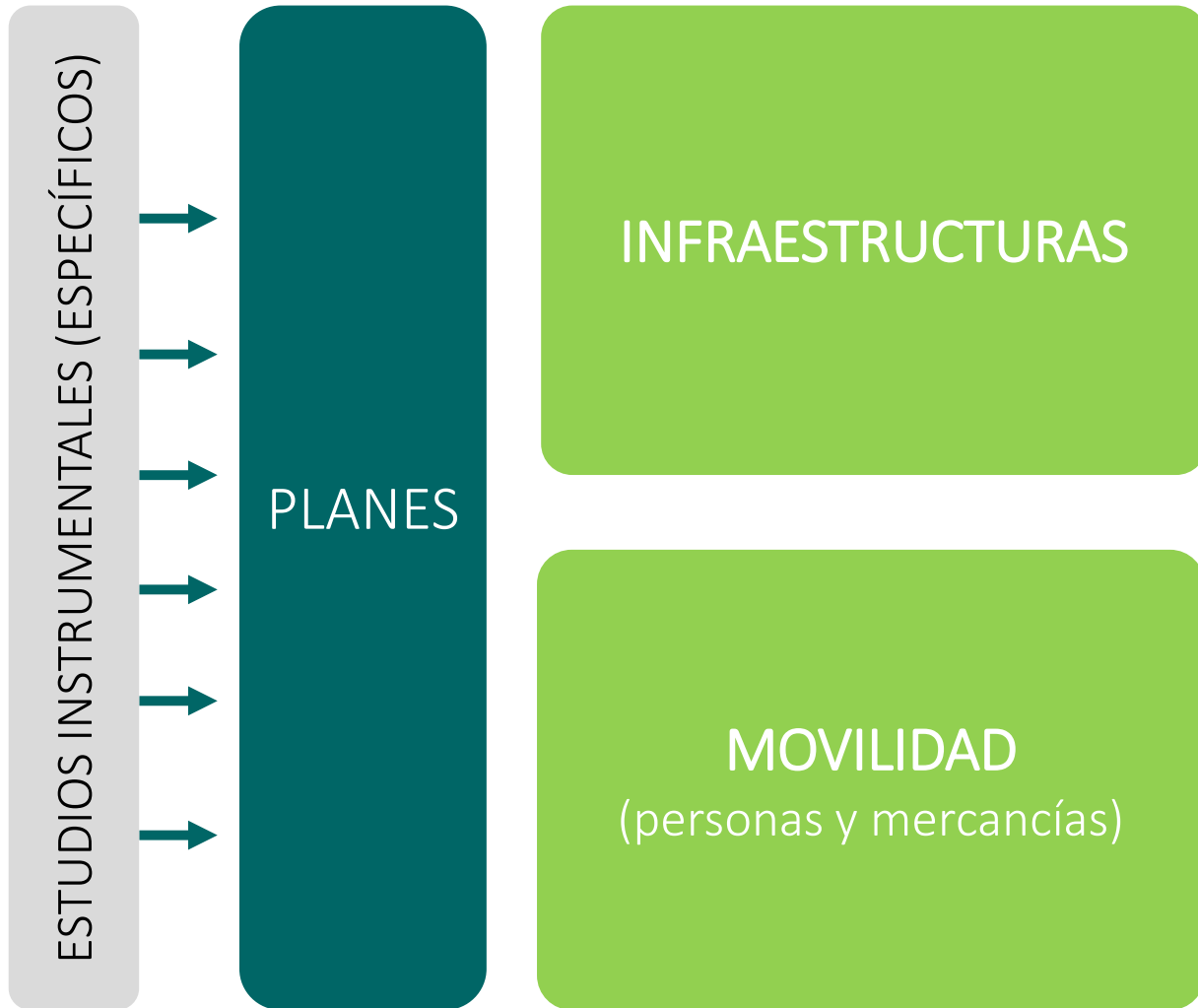
### Política tarifaria

- Integración tarifaria y política tarifaria
- Promoción de la comunicación integrada del sistema tarifario

Proyecto T-Mobilitat

# Función de planificación

## Principales tareas de la ATM de Barcelona



**pdl**  
Plan de Infraestructuras del transporte público colectivo

- 2001-2010 (RMB)
- 2011-2020 (RMB)
- 2021-2030 (SIMMB)



**pdM**  
Pla Director de Movilidad

- 2008-2012 (RMB)
- 2013-2018 (RMB)
- 2020-2025 (SIMMB)

(\* ) Àmbito plan

# La planificación de la movilidad

Marco legislativo en Cataluña



**LEY DE MOVILIDAD (2003)**

**DIRECTRICES NACIONALES DE LA MOVILIDAD (DNM)**



**Decreto 344/2006 (EAMG)**

**Planes Desplazamiento Empresa (PDE)**

Sector público y privado

**PLANES DIRECTORES DE MOVILIDAD (PDM)**



**PLAN METROPOLITANO DE MOVILIDAD (PMMU)**

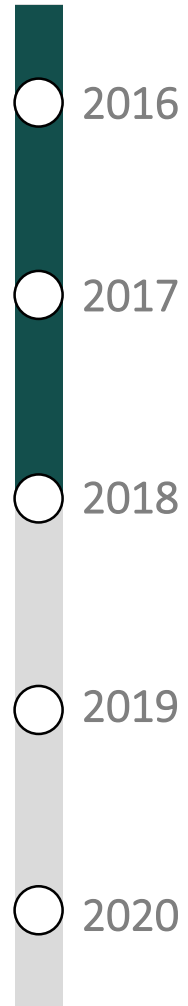


**PLANES DE MOBILITAT URBANA (PMU)**

Ayuntamientos

# La DUM en la planificación

Plan Director de Movilidad 2013-2018



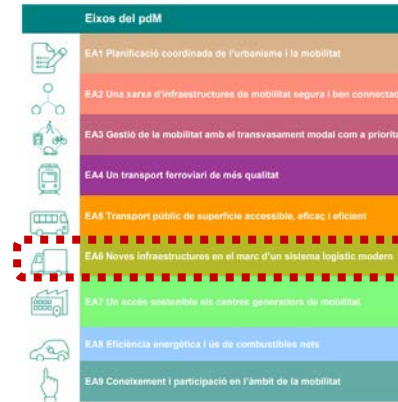
## pdM

Pla Director de Movilidad

2008-2012

2013-2018

2020-2025



Nuevas infraestructuras  
en el marco de un  
sistema logístico  
moderno

EA6

- 1 **Creación de la Mesa del sistema logístico de la RMB**
- 2 Nuevas actuaciones de modernización y mejora en el transporte de mercancías por ferrocarril
- 3 Plan de accesibilidad a los Espacios de Desarrollo Económico (EDE) y nodos logísticos
- 4 Sistema de direccionamiento, información y señalización para vehículos pesados
- 5 Optimización de la carga de los vehículos pesados de transporte de mercancías por carretera
- 6 Impulsar un plan de desarrollo de la logística nocturna
- 7 Red de aparcamientos de vehículos pesados
- 8 Actuaciones en infraestructuras para el transporte de mercancías contempladas en el PITC
- 9 **Armonización de determinados aspectos de la normativa y la gestión local de les mercancías**
- 10 Medidas de prioridad para el transporte sostenible de mercancías

# Principales hitos y proyectos

## Ámbito DUM



2016

### Objetivos

- Dar racionalidad al sector de las mercancías a nivel metropolitano con una visión integral
- Dar respuesta a los impactos del sector logístico sobre el medio ambiente y la movilidad

2017

### Reuniones

- Junio 2016 (1ª sesión | creación)
- Reuniones anuales: 2017, 2018, 2019

2018

2019

### Miembros de la mesa

- Administraciones públicas
- Operadores y consorcios públicos
- Asociaciones y sector empresarial

2020

## Mesa del Sector Logístico de la Región Metropolitana de Barcelona



### Grupos de trabajo

- Distribución Urbana de Mercancías
- Infraestructuras para vehículos pesados
- Innovación

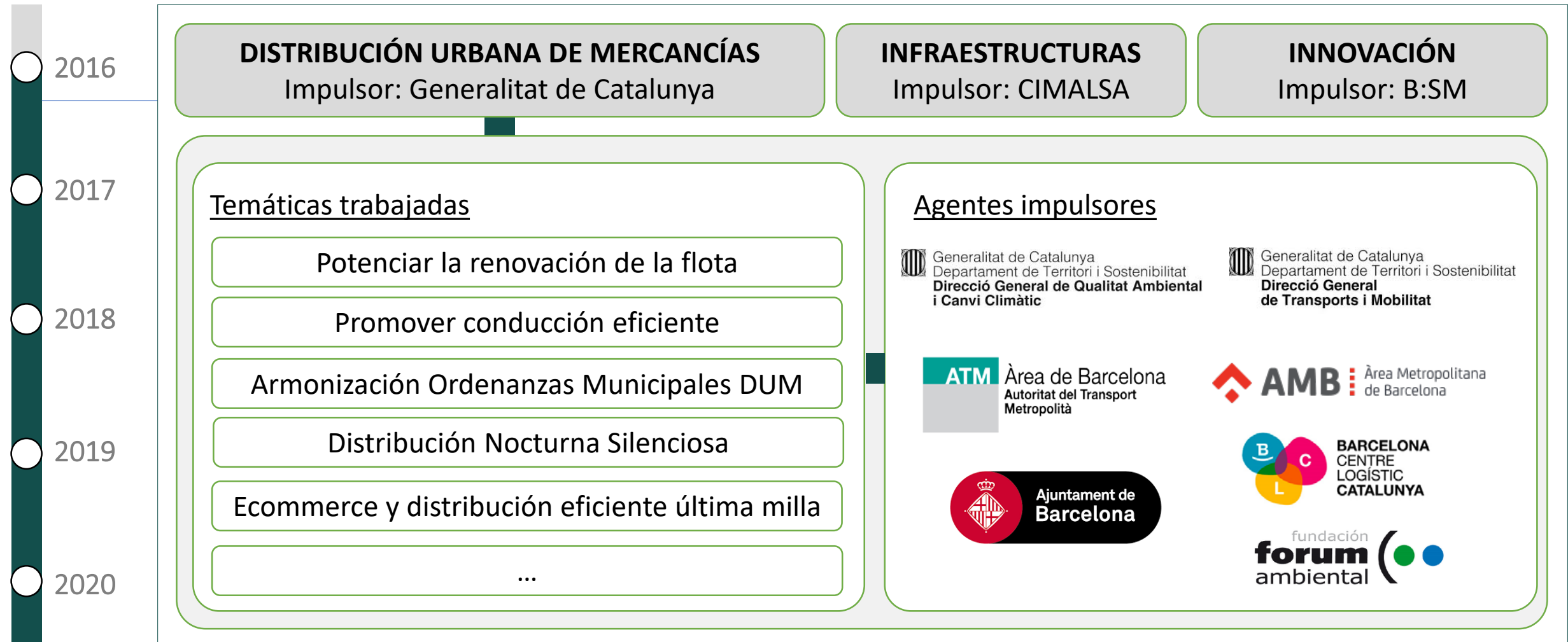


# Principales hitos y proyectos

## Ámbito DUM

# Mesa del Sector Logístico

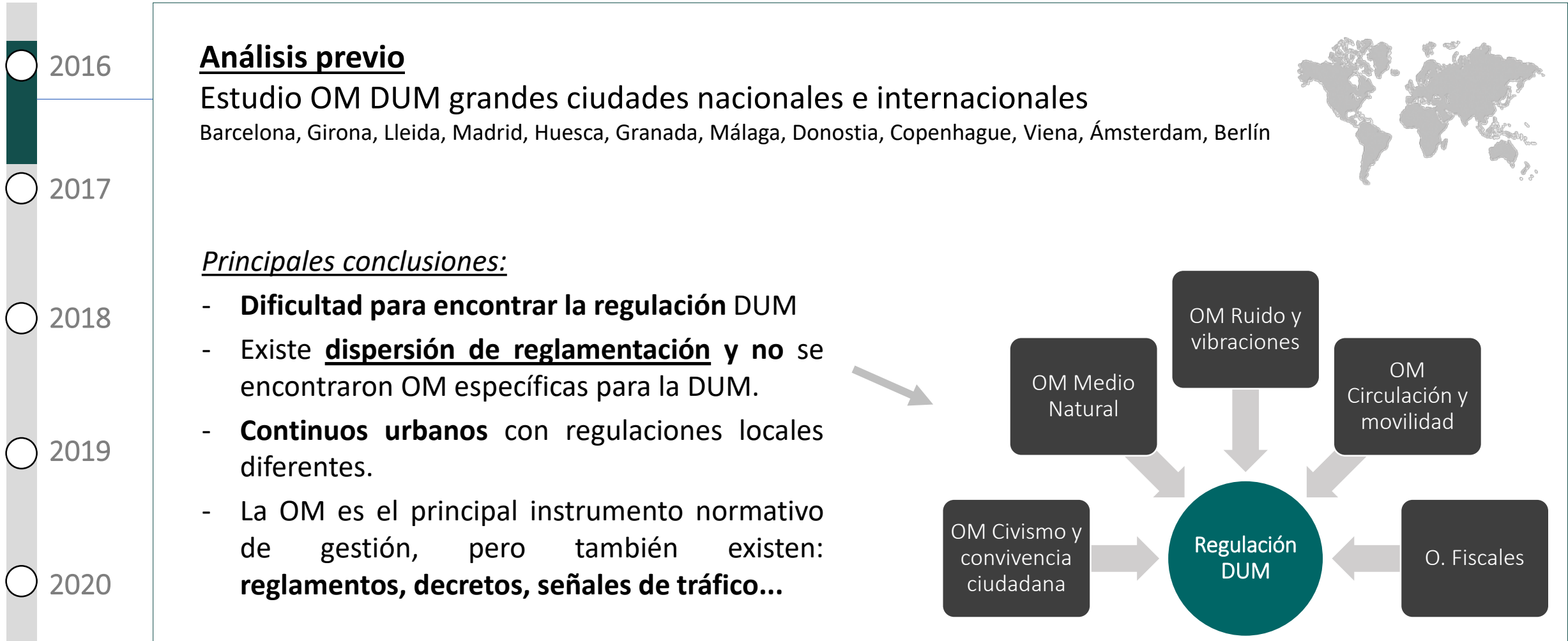
## de la Región Metropolitana de Barcelona



# Principales hitos y proyectos

Ámbito DUM

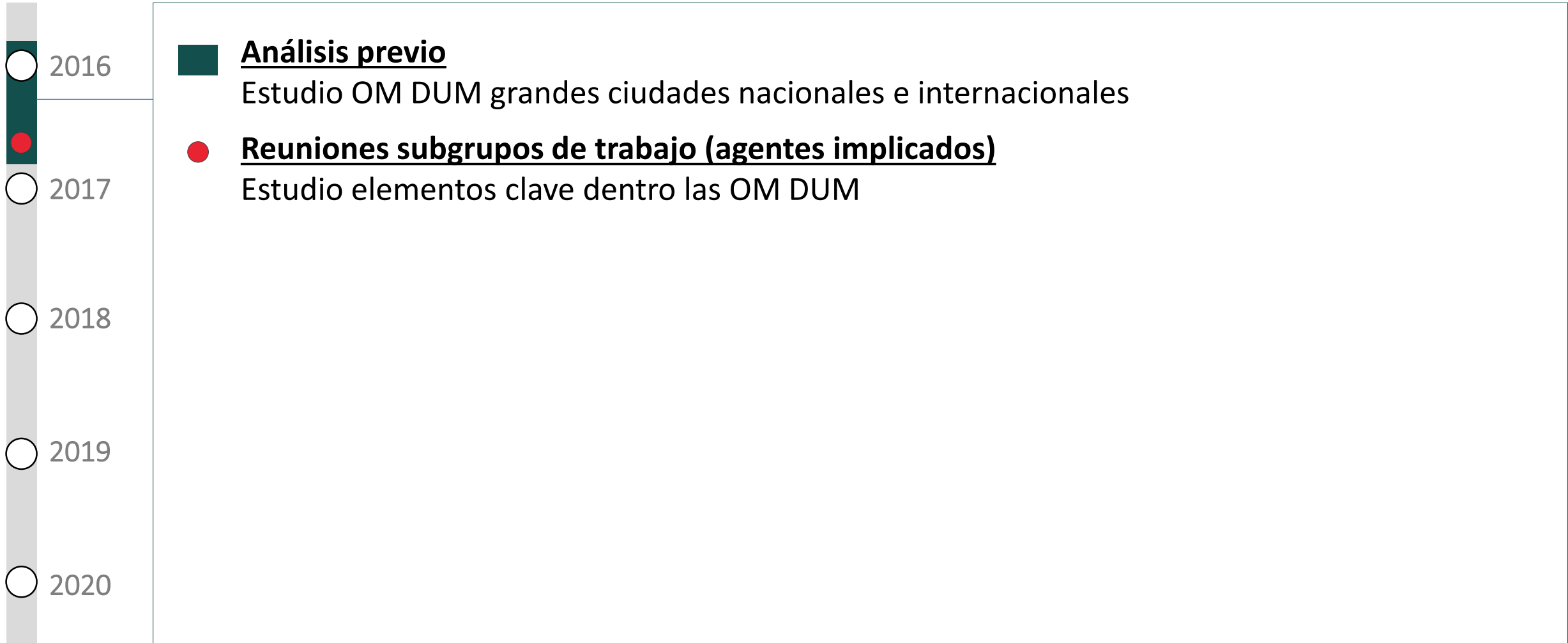
## Armonización Ordenanzas Municipales DUM



# Principales hitos y proyectos

Ámbito DUM

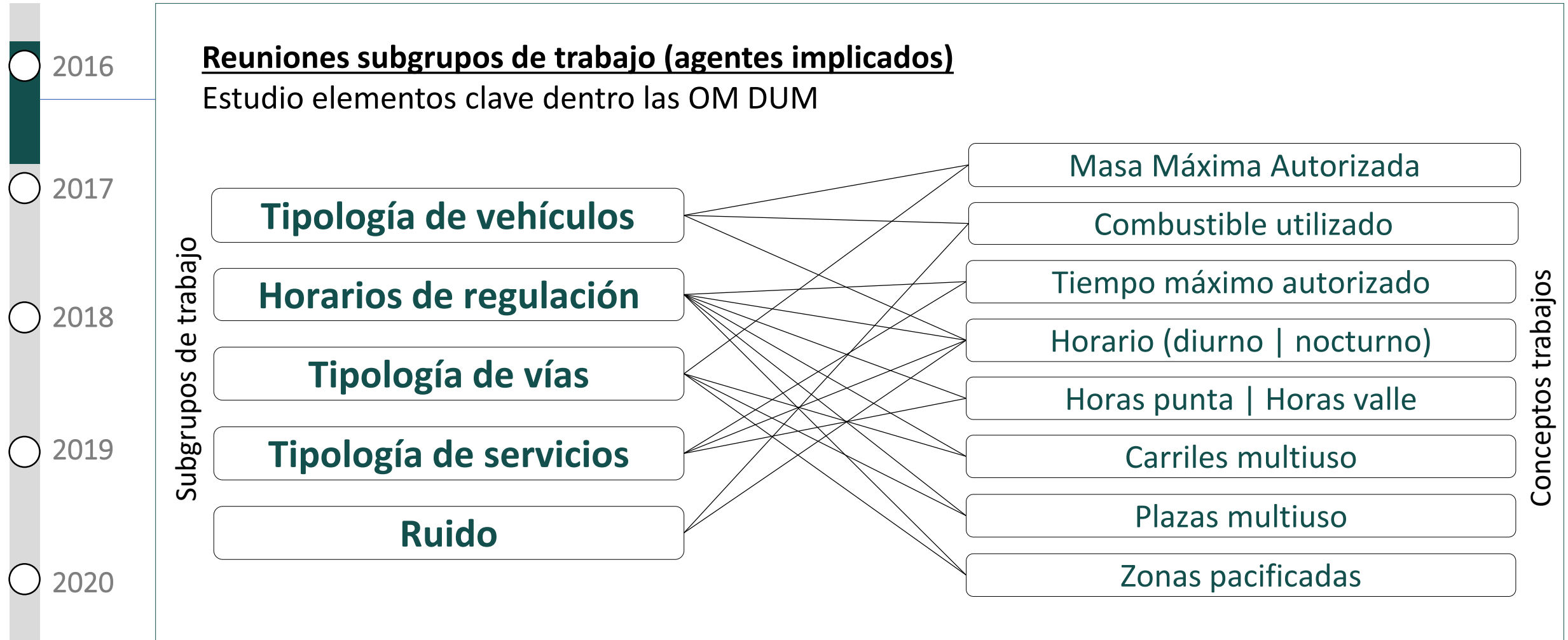
## Armonización Ordenanzas Municipales DUM



# Principales hitos y proyectos

Ámbito DUM

## Armonización Ordenanzas Municipales DUM



# Principales hitos y proyectos

Ámbito DUM

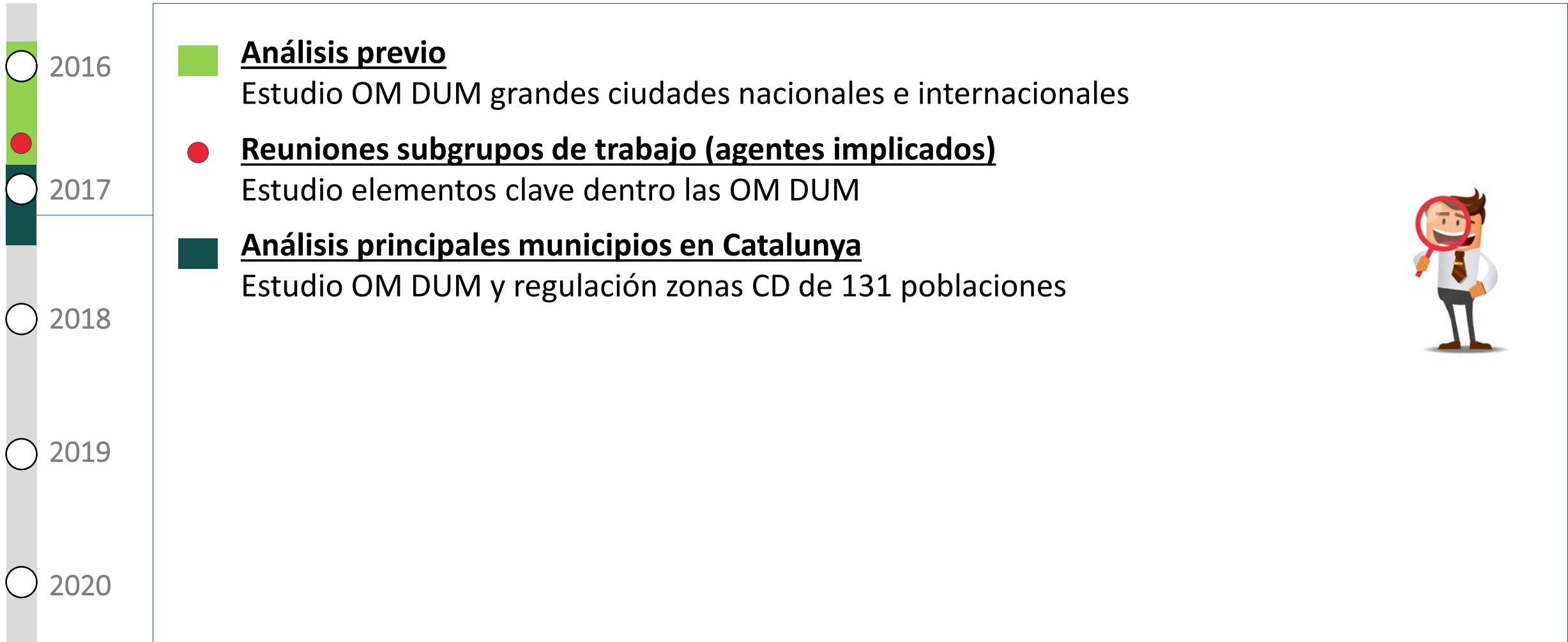
## Armonización Ordenanzas Municipales DUM

		Mercancía transportada	Entregas vehículo/ruta	Tipo de ruta	Distancia media ruta (urbano)	Tiempo medio entrega	Tareas durante el servicio	Vehículo usado (PMA)
2016								
2017	<b>Paquetería</b>	< 50 kg	40-60	Variable cada día y según servicio	< 15 km	< 5 minutos	Recogida / Entrega / Firma	< 3.500 kg
	<b>Operadores logísticos</b>	50-100 kg	20-30	Variable por semana (periódica)	50 km	15 minutos		5.000kg - 20.000kg
2018	<b>Distribuidores</b>		30-50	Variable según sector	> 50 km	15-30 minutos		3.500kg - 10.000kg
2019	<b>Medios propios del fabricante</b>	25-100 kg	25-35	Bastante fijas	> 50 km	15 minutos (variable)	-	3.500kg - 20.000kg
	<b>Auto proveimiento (detallista tradicional + HORECA)</b>	Carga media y grande	1	Único origen y destino	-	-	-	< 3.500 kg
	2020	<b>Auto proveimiento (detallista organizado)</b>	> 1.000 kg		2-4	-	> 30 minutos	-

# Principales hitos y proyectos

Ámbito DUM

## Armonización Ordenanzas Municipales DUM



# Principales hitos y proyectos

## Ámbito DUM

# Armonización

## Ordenanzas Municipales DUM

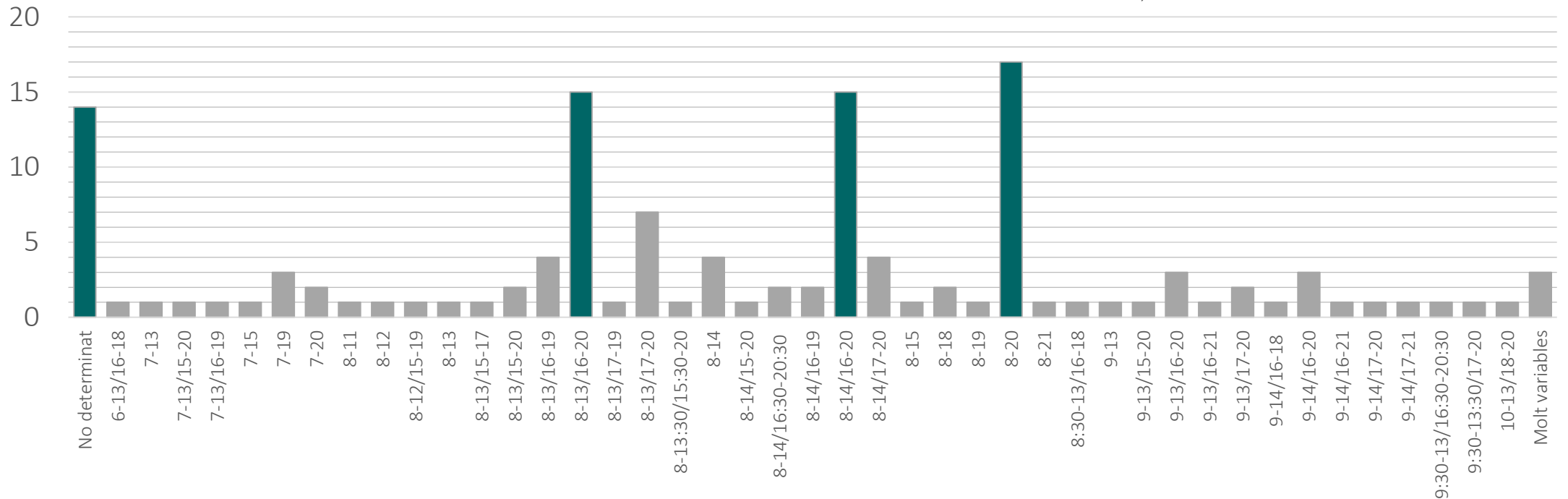
### Análisis principales municipios en Catalunya

### Horario C/D

### Resultados (131):

- 15 con horario de 8-14/16-20
- 17 con horario de 8-20
- 15 con horario de 8-13/16-20
- 14 no tienen horario de regulación

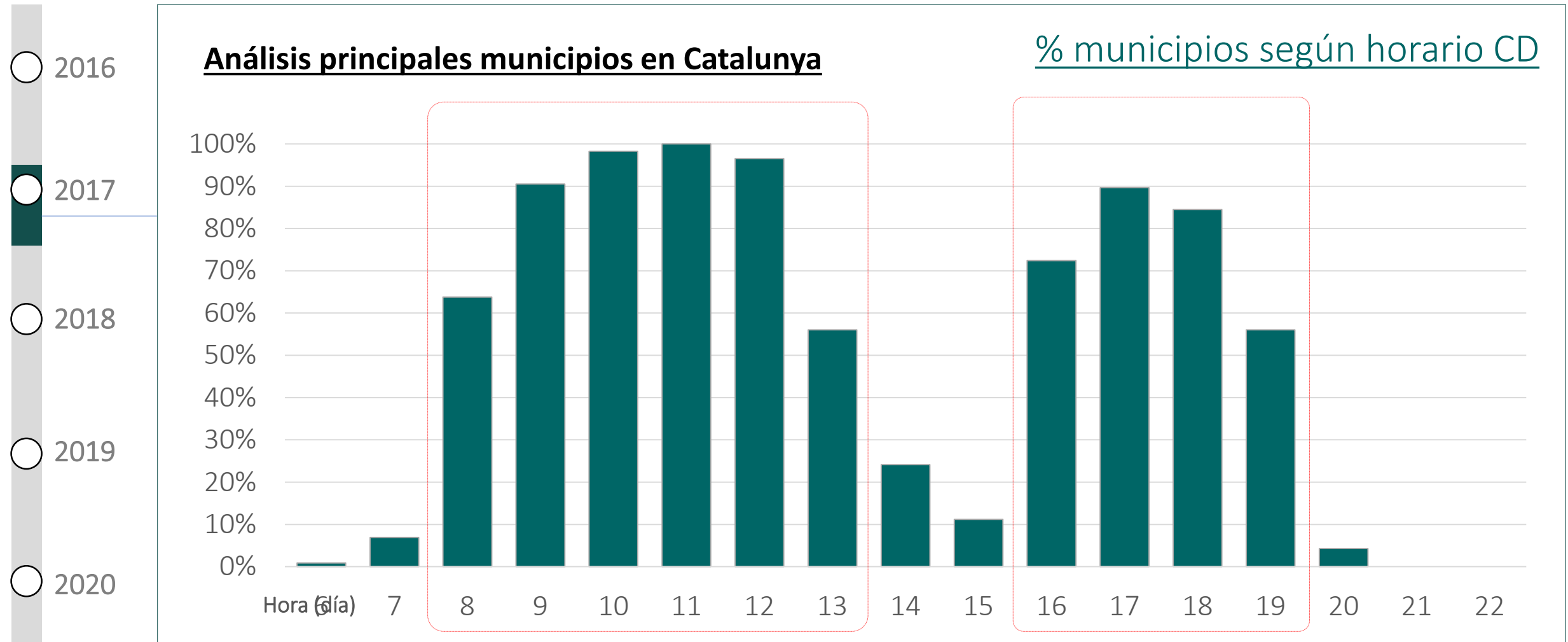
De los 71 restantes, muchos tienen un horario diferente al resto



# Principales hitos y proyectos

Ámbito DUM

## Armonización Ordenanzas Municipales DUM





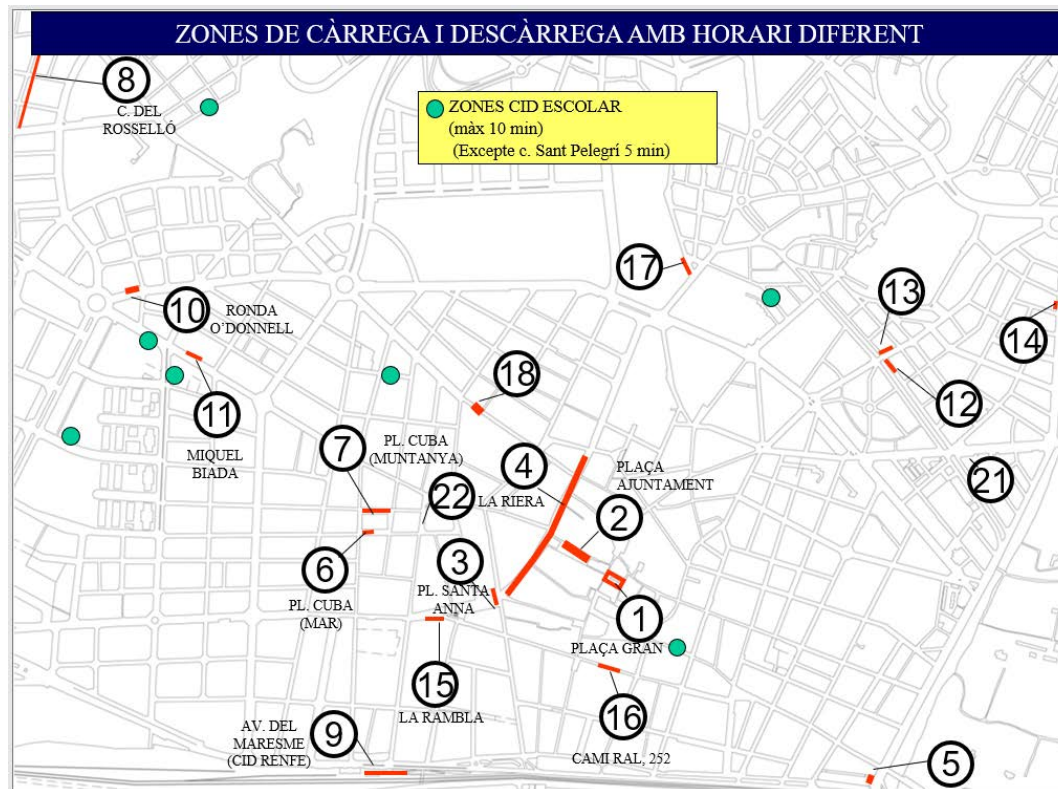
# Principales hitos y proyectos

Ámbito DUM

## Armonización Ordenanzas Municipales DUM

- 2016
- 2017
- 2018
- 2019
- 2020

### Análisis principales municipios en Catalunya



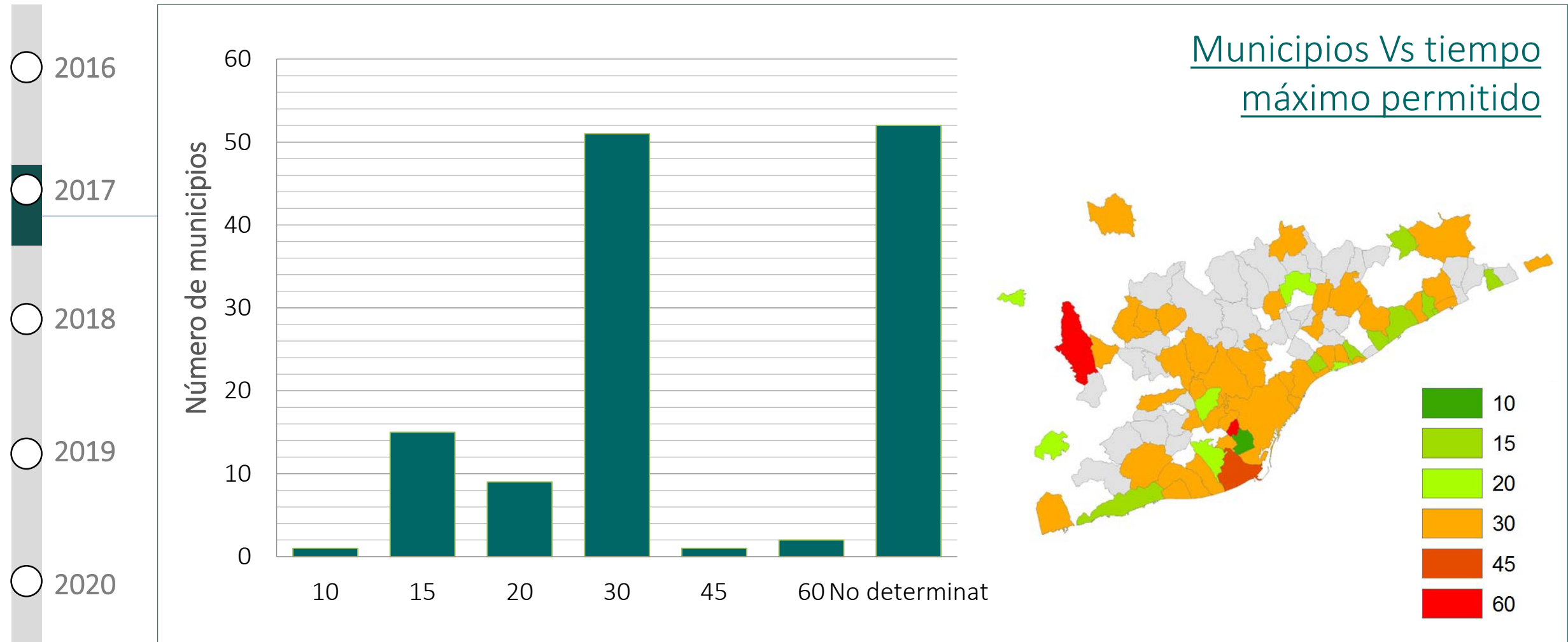
### Ejemplo de regulación en un municipio

Plaça/Carretera	Regulació	Tipus de Vehicle	Excepcions
1 PLAÇA GRAN	A TOTA LA PLAÇA EXCEPTE CÀRREGA I DESCÀRREGA MÀXIM 15 MIN AMB INDICADOR HORARI DE DILLUNS A DIVENDRES FENERS DE 8 A 12.30 H I DE 15 A 18.30 H DISSABTES DE 8 A 12.30 H I DE 15 A 17.30 H		
2 PLAÇA DE L'AJUNTAMENT	A TOTA LA PLAÇA EXCEPTE CÀRREGA I DESCÀRREGA MÀXIM 30 MINUTS AMB INDICADOR HORARI	Camions	
3 PLAÇA DE SANTA ANNA	EXCEPTE CÀRREGA I DESCÀRREGA VEHICLES COMERCIALS FENERS DE 8 A 12 H I DE 15 A 18 H	Jurgonetes i vehicles mistos 2 seients	
4 LA RIERA	EXCEPTE CÀRREGA I DESCÀRREGA VEHICLES COMERCIALS FENERS DE 8 A 12 H I DE 15 A 18 H MÀX. 15 MIN AMB INDICADOR HORARI	Camions	
5 RDA JOAN D'AUSTRIA	EXCEPTE CÀRREGA I DESCÀRREGA MÀX. 15 MIN AMB INDICADOR HORARI	Jurgonetes i vehicles mistos 2 seients	
6 PL. DE CUBA (MAR)	EXCEPTE CÀRREGA I DESCÀRREGA VEHICLES COMERCIALS MÀXIM 15 MIN AMB INDICADOR HORARI 6-24 HORES	Camions	A DISSABTES FENERS DE 11 DE 16 A 20 H CÀRREGA I DESCÀRREGA VEHICLES COMERCIALS MÀXIM 15 MINUTS AMB INDICADOR HORARI
7 PL. DE CUBA (MUNTANYA)	EXCEPTE CÀRREGA I DESCÀRREGA FENERS DE 8 A 12 H I DE 15 A 18 H DISSABTES FENERS DE 8 A 12 H MÀX. 15 MIN AMB INDICADOR HORARI	Jurgonetes i vehicles mistos 2 seients	
8 C. DEL ROSSELLÓ	EXCEPTE CÀRREGA I DESCÀRREGA MÀXIM 15 MIN AMB INDICADOR HORARI 6-24 HORES	Camions	A DISSABTES FENERS DE 15 A 19 H CÀRREGA I DESCÀRREGA VEHICLES COMERCIALS MÀXIM 15 MINUTS AMB INDICADOR HORARI
9 AV. DEL MARESME (CID RENFE)	EXCEPTE CÀRREGA I DESCÀRREGA MÀXIM 15 MIN AMB INDICADOR HORARI 6-24 HORES	Jurgonetes i vehicles mistos 2 seients	
10 Rda. O'DONNELL (farmàcia)	EXCEPTE CÀRREGA I DESCÀRREGA MÀXIM 15 MIN AMB INDICADOR HORARI 6-24 HORES	Camions	A DISSABTES FENERS DE 15 A 19 H CÀRREGA I DESCÀRREGA VEHICLES COMERCIALS MÀXIM 15 MINUTS AMB INDICADOR HORARI
11 AV. DEL MARESME (CID RENFE)	EXCEPTE CÀRREGA I DESCÀRREGA MÀXIM 15 MINUTS AMB INDICADOR HORARI I EXCEPTE BUS	Jurgonetes i vehicles mistos 2 seients	
12 c. ARGENTONA, 86	EXCEPTE CÀRREGA I DESCÀRREGA MÀXIM 15 MINUTS AMB INDICADOR HORARI	Camions	A DISSABTES FENERS DE 15 A 19 H CÀRREGA I DESCÀRREGA VEHICLES COMERCIALS MÀXIM 15 MINUTS AMB INDICADOR HORARI
13 Pige Mercat Petit	EXCEPTE CÀRREGA I DESCÀRREGA FENERS DE 8 A 12 H I DE 15 A 18 H MÀXIM 15 MINUTS AMB INDICADOR HORARI	Jurgonetes i vehicles mistos 2 seients	
14 c. d'Àlmeria-Creu Pedra	EXCEPTE CÀRREGA I DESCÀRREGA MÀXIM 15 MINUTS AMB INDICADOR HORARI	Camions	A DISSABTES FENERS DE 15 A 19 H CÀRREGA I DESCÀRREGA VEHICLES COMERCIALS MÀXIM 15 MINUTS AMB INDICADOR HORARI

# Principales hitos y proyectos

Ámbito DUM

## Armonización Ordenanzas Municipales DUM

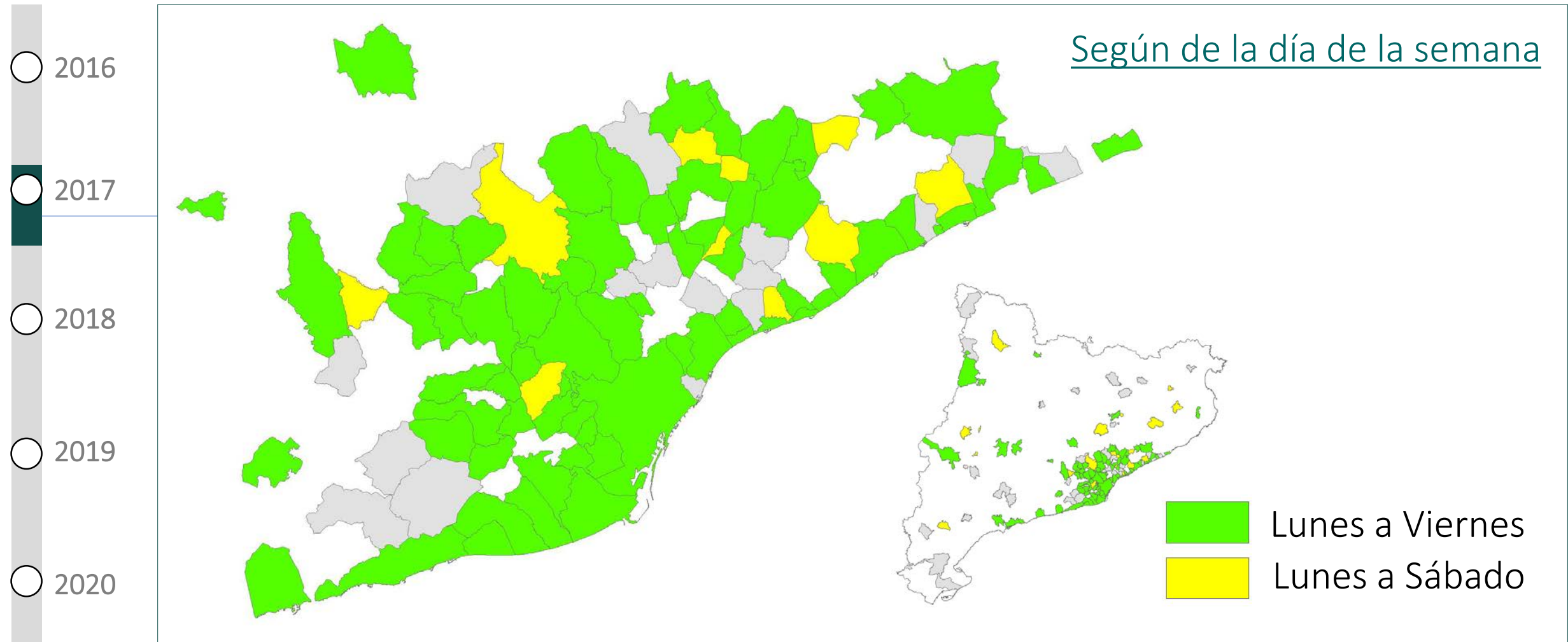


- 2016
- 2017
- 2018
- 2019
- 2020

# Principales hitos y proyectos

Àmbito DUM

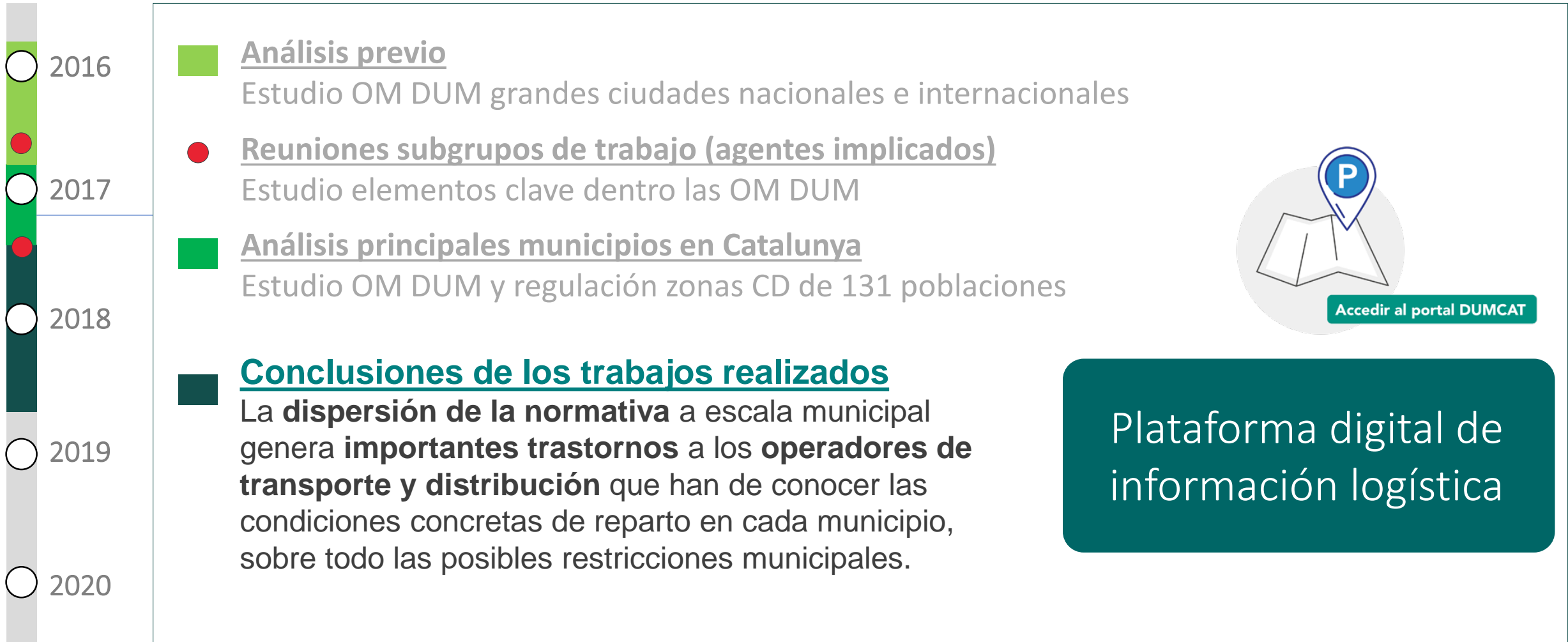
## Armonización Ordenanzas Municipales DUM



# Principales hitos y proyectos

Ámbito DUM

## Armonización Ordenanzas Municipales DUM

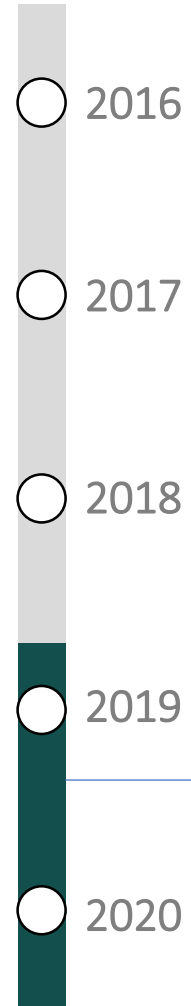


Plataforma digital de  
información logística

# Principales hitos y proyectos

Ámbito DUM

## Armonización Ordenanzas Municipales DUM



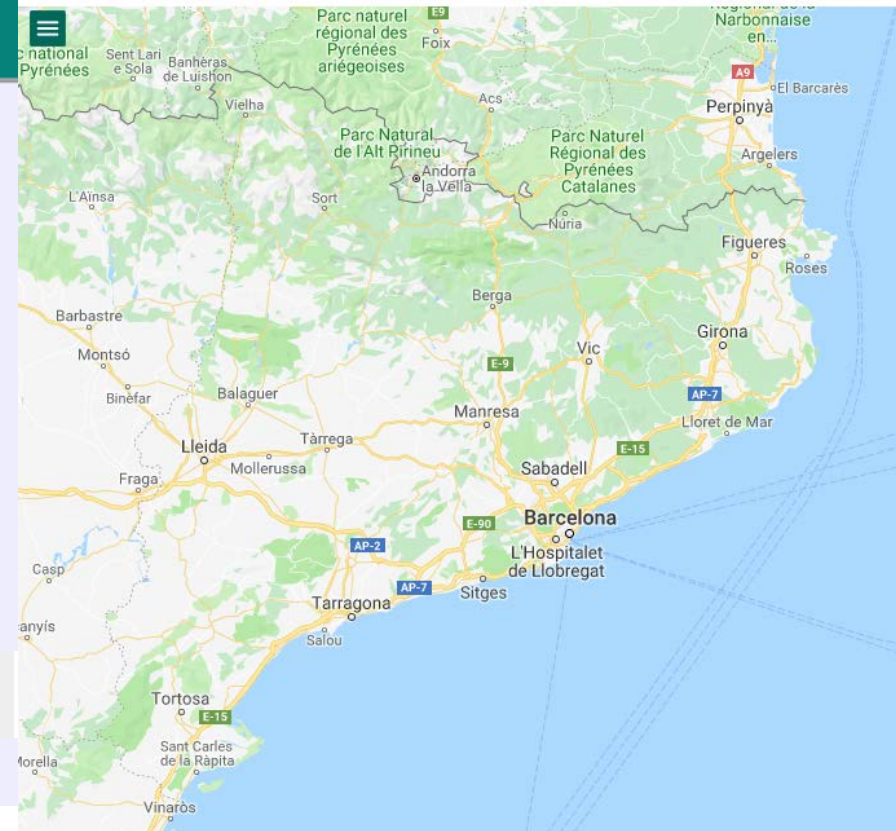
### Plataforma digital de información logística

[www.atm.cat/DUMCAT](http://www.atm.cat/DUMCAT)

**Capes**

- Ordenanzas Municipales DUM
  - Con OM DUM
  - Sin OM DUM
  - Sin datos sobre la OM
- Zonas urbanas reguladas
  - Regulación C/D (municipal)

● SÍ   
 ● NO   
 ● SENSE DADES



# Principales hitos y proyectos

Ámbito DUM

## Armonización Ordenanzas Municipales DUM

2016

2017

2018

2019

2020

### Plataforma digital de información logística

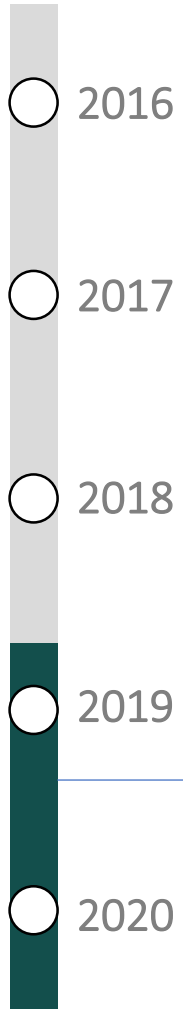
The screenshot displays a map of Catalonia with various municipalities highlighted in green. A popup window titled 'Información del municipio' is open, showing details for a selected municipality. The popup includes a gavel icon and the text 'OM concreta del municipio (fecha aprobación)'. Below this, there are icons for 'Regulación DUM' (a line graph and a red prohibition sign) and 'C/D (laborables)' (a 30-minute cycle icon and a circular arrow icon). Further down, there are icons for 'C/D (sábados)' (a 30-minute cycle icon and a circular arrow icon). At the bottom of the popup, it says 'Dato actualizado: XX/XXXX'.

# Principales hitos y proyectos

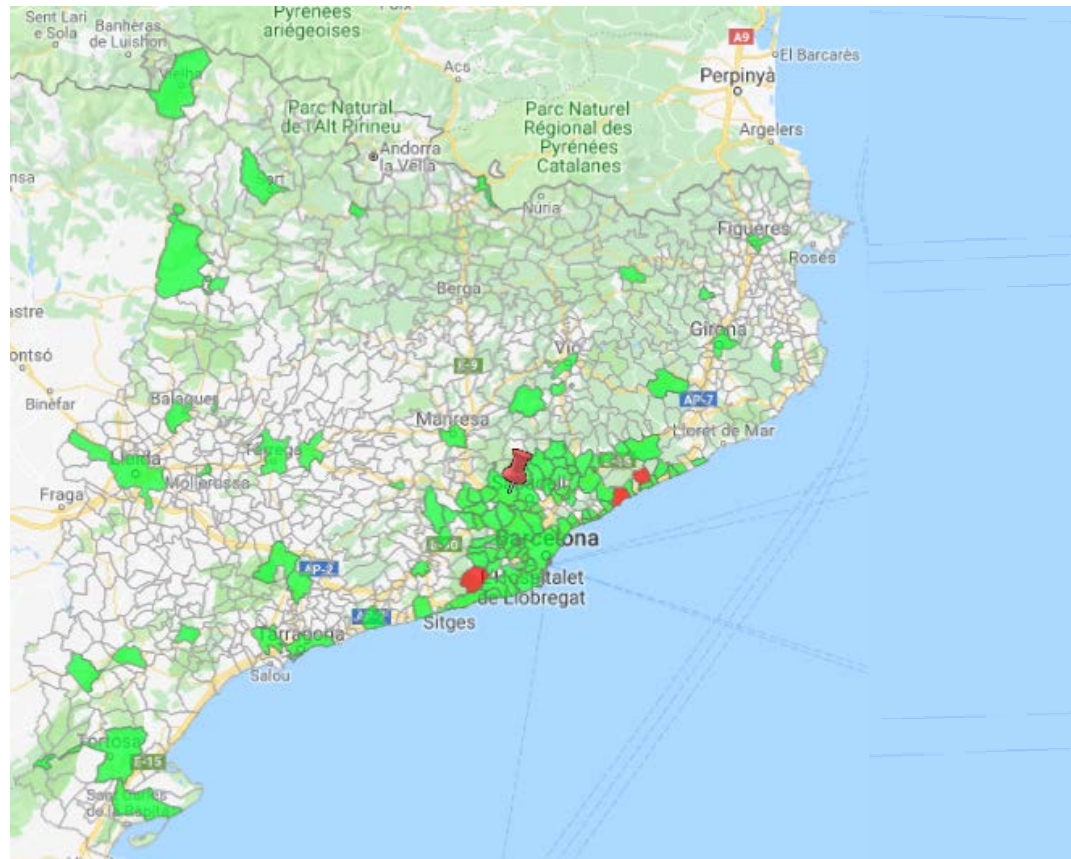
## Ámbito DUM

# Armonización

## Ordenanzas Municipales DUM



### Plataforma digital de información logística



### Información del municipio (ampliada)

#### Municipio

Dato actualizado: XX/XXXX



#### Medidas DUM



#### Control i regulació plazas C/D



#### Temps màxim permès zones CiD



#### Masa màxima autorizada (MMA)



Texto indicando MMA...

#### Plazas C/D



- dilluns: 08:00-14:00 i 16:00-20:00
- dimarts: 08:00-14:00 i 16:00-20:00
- dimecres: 08:00-14:00 i 16:00-20:00
- dijous: 08:00-14:00 i 16:00-20:00
- divendres: 08:00-14:00 i 16:00-20:00
- dissabte: 08:00-14:00
- diumenge:

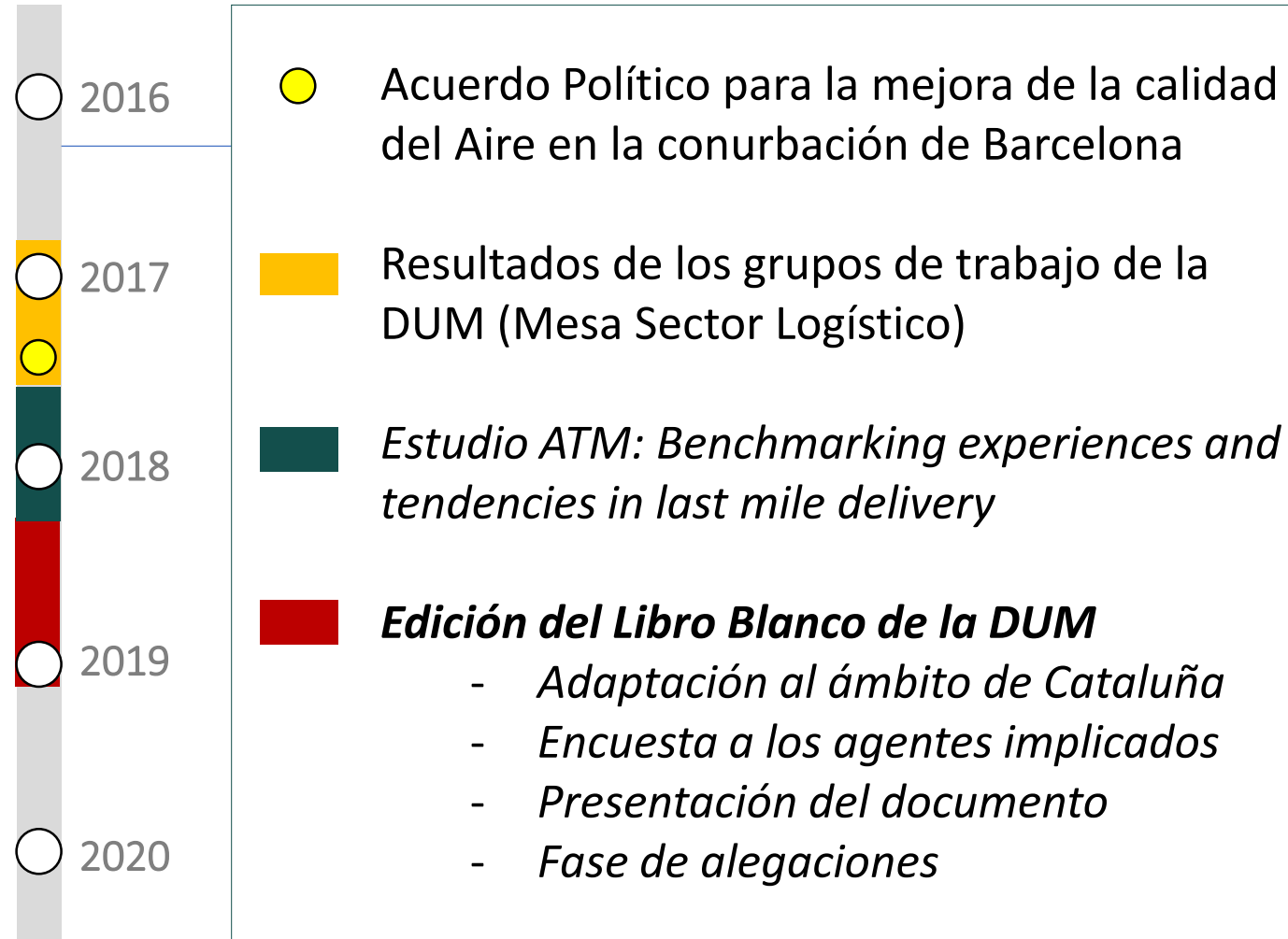
#### Zonas peatonales



- dilluns: 08:00-14:00 i 16:00-20:00
- dimarts: 08:00-14:00 i 16:00-20:00
- dimecres: 08:00-14:00 i 16:00-20:00
- dijous: 08:00-14:00 i 16:00-20:00
- divendres: 08:00-14:00 i 16:00-20:00
- dissabte: 08:00-14:00
- diumenge:

# Principales hitos y proyectos

Ámbito DUM



## Libro Blanco de la DUM Distribución Urbana de Mercancías





# Libro Blanco de la DUM

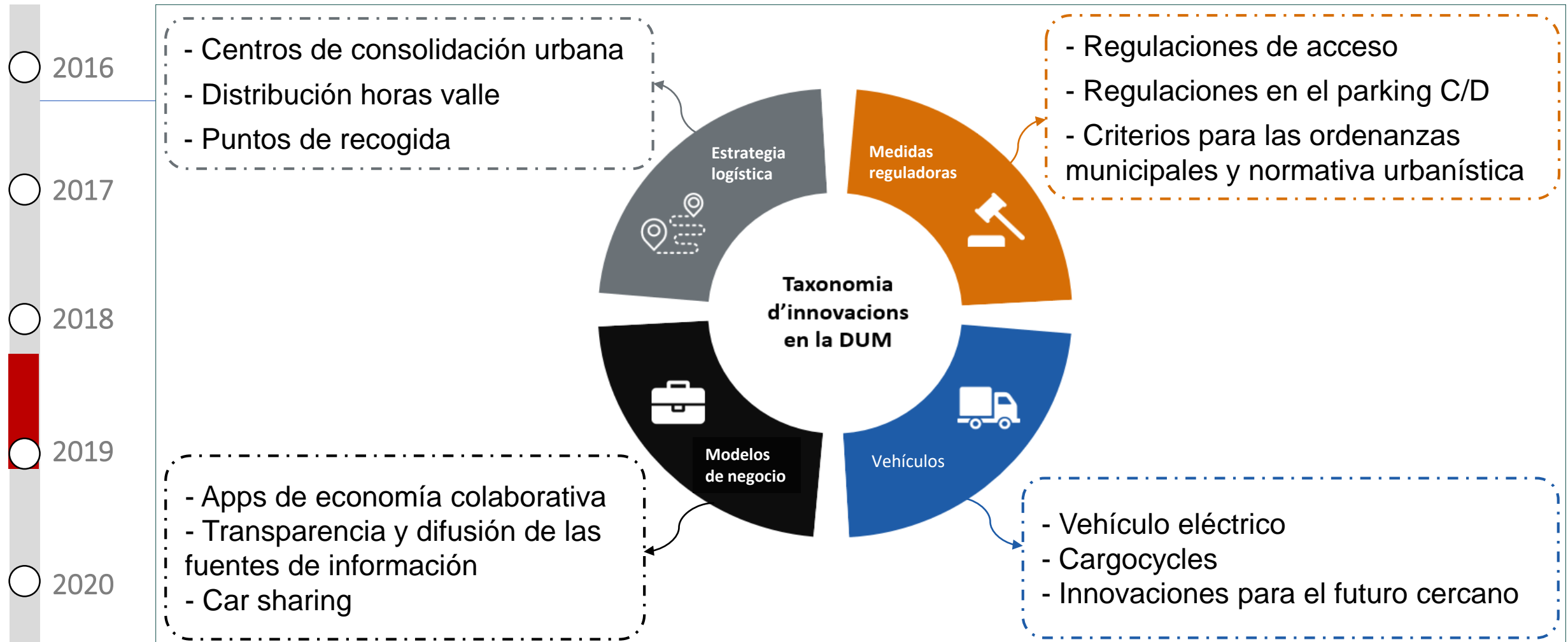
## Índice del documento



# Libro Blanco de la DUM

Contenidos del documento

## Taxonomía de innovaciones y casos de estudio



# Libro Blanco de la DUM

Ejemplo de recomendaciones para cada agente

## Distribución horas valle Estrategia logística

	Administración Pública	Operador transportista	Minorista
2016	<b>Acciones</b>		
2017	<ul style="list-style-type: none"> <li>Adaptar la legislación vigente con el fin de facilitar esta actividad (ruido, puntos de descarga, etc.)</li> <li>Adaptar zonas para la realización de las operaciones</li> </ul>	<ul style="list-style-type: none"> <li>Adaptación de las rutas de distribución</li> <li>Posible necesidad de nuevos vehículos</li> </ul>	<ul style="list-style-type: none"> <li>Preparar la logística necesaria para realizar las operaciones en horas valle</li> </ul>
2018	<b>Impactos</b>		
2018	<ul style="list-style-type: none"> <li>✓ Disminución de la congestión en horas punta</li> <li>✓ Reducción de emisiones contaminantes</li> <li>✓ Aprovechamiento del espacio e incremento de la seguridad</li> <li>X Aumento del ruido en horas valle</li> </ul>	<ul style="list-style-type: none"> <li>✓ Reducción de los tiempos de viaje</li> <li>✓ Incremento de la capacidad de los vehículos</li> <li>✓ Reducción del estrés por los conductores</li> <li>X Costes extra por adopción de sistemas silenciosos</li> </ul>	<ul style="list-style-type: none"> <li>✓ Aumento del porcentaje de mercancía disponible al abrir el negocio y consolidación de horarios</li> <li>X Aumento de los costes del servicio y de personal</li> <li>X No reposición de stock en horas centrales</li> </ul>
2019	<b>Factores clave de éxito</b>		
2020	<ul style="list-style-type: none"> <li>Colaborar con el sector privado, así como universidades, consultores, etc. a través de estudios y pilotos</li> <li>Hacer difusión a las empresas de este tipo de actividad</li> <li>Simplificar y difundir los trámites necesarios</li> <li>Identificar el comportamiento del tráfico de cada ciudad o zona en particular</li> </ul>	<ul style="list-style-type: none"> <li>Adaptar los vehículos para cumplir con las restricciones sonoras en horas valle</li> <li>Ser conocedor del alcance de las restricciones y características legales para realizar la actividad</li> <li>Coordinarse adecuadamente con el minorista para minimizar el tiempo de operación</li> <li>Colaborar con las pruebas piloto, estudios, etc. que proponga la Administración</li> </ul>	<ul style="list-style-type: none"> <li>Coordinarse adecuadamente con el transportista para minimizar el tiempo de operación</li> <li>En caso de ser el mismo actor que el operador, aumento de la coordinación y simplificación de las operaciones logísticas</li> <li>En caso de minoristas de pequeño comercio, viabilidad a través de consolidar entre varios negocios sus necesidades de entregas de mercancías y operaciones</li> </ul>

# Libro Blanco de la DUM

Roles de los diferentes agentes según las medidas

## Recomendaciones



- Tipología de rol**
-  Ejecutor / Principal
  -  Secundario
  -  Promotor

# Libro Blanco de la DUM

## Impacto de las medidas con los objetivos básicos de mejora

## Recomendaciones

		Objetivos						
		Reducción de la congestión	Reducción nivel polución	Mejora eficiencia energética y CO <sub>2</sub>	Reducción del ruido	Mejora comercio local	Mejora habitabilidad espacio público	
2016	Estrategia logística	Centros de consolidación urbana	✓	✓	✓	✓	✗	✓
		Distribución en horas valle ( <i>off-hour distribution</i> )	✓	✓	✓	✗	✗	✓
		Puntos de recogida	✓	✓	✓	✓	✓	✗
2017	Medidas reguladoras	Regulaciones de acceso	✓	✓	✓	✓	✗	✓
		Regulaciones en el aparcamiento de C/D	✓	✓	✓	✓	✓	✓
		Criterios para las ordenanzas municipales	✓	✓	✓	✓	✓	✓
		Criterios de normativa urbanística	✓	✓	✓	✓	✓	✓
2018	Vehículos	Vehículo eléctrico	✗	✓	✓	✓	✗	✗
		Vehículos alternativos (drones, autonomía, etc.)	✓	✓	✓	✗	✗	✗
2019	Modelos de negocio	Economía colaborativa	✗	✗	✗	✗	✓	✗
		Transparencia y difusión de las fuentes de información	✓	✓	✓	✗	✓	✗
2020								

2016

2017

2018

2019

2020

- ✓ Impacto positivo significativo
- ✓ Impacto positivo moderado
- ✗ Impacto neutro o negativo

# Libro Blanco de la DUM

## Compatibilidad entre la taxonomía de innovaciones

## Recomendaciones

		Estrategia logística			Medidas reguladoras				Vehículos		Modelos de negocio	
		Centros de consolidación urbana	Distribución en horas valle (off-hour distribution)	Puntos de recogida	Regulaciones de acceso	Regulaciones aparcament de càrrega i descàrrega	Criteris per ordenances municipals	Criteris de normativa urbanística	Vehículo eléctrico	Altres vehicles	Economía colaborativa	Transparència i difusió de les fonts d'informació
2016												
2017	Estrategia logística	Centros de consolidación urbana	✗	✗	✓	⚡	✓	✓	✓	⚡	✗	⚡
		Distribución en horas valle (off-hour distribution)	✗	✗	⚡	✓	✓	✓	✓	⚡	✗	⚡
		Puntos de recogida	✗	✗	⚡	⚡	✓	✓	✗	⚡	✓	✗
2018	Medidas reguladoras	Regulaciones de acceso	⚡	⚡		✓	✓	✓	✓	✓	✗	⚡
		Regulaciones en el aparcamiento de C/D	⚡	✓	⚡	✓		✓	✓	✓	✗	✓
		Criterios para las ordenanzas municipales	✓	✓	✓	✓	✓		✓	✓	✓	✓
		Criterios de normativa urbanística	✓	✓	✓	✓	✓		✓	✓	✓	✓
2019	Vehículos	Vehículo eléctrico	✓	✓	✗	✓	✓	✓	✓	✓	✗	✗
		Vehículos alternativos (drones, autonomía, etc.)	⚡	⚡	⚡	✓	✓	✓	✓		✗	✗
2020	Modelos de negocio	Economía colaborativa	✗	✗	✓	✗	✗	✓	✓	✗	✗	✓
		Transparencia y difusión de las fuentes de información	⚡	⚡	✗	⚡	✓	✓	✗	✗	✓	



2016

2017

2018

2019

2020



Sinergia alta



Sinergia moderada

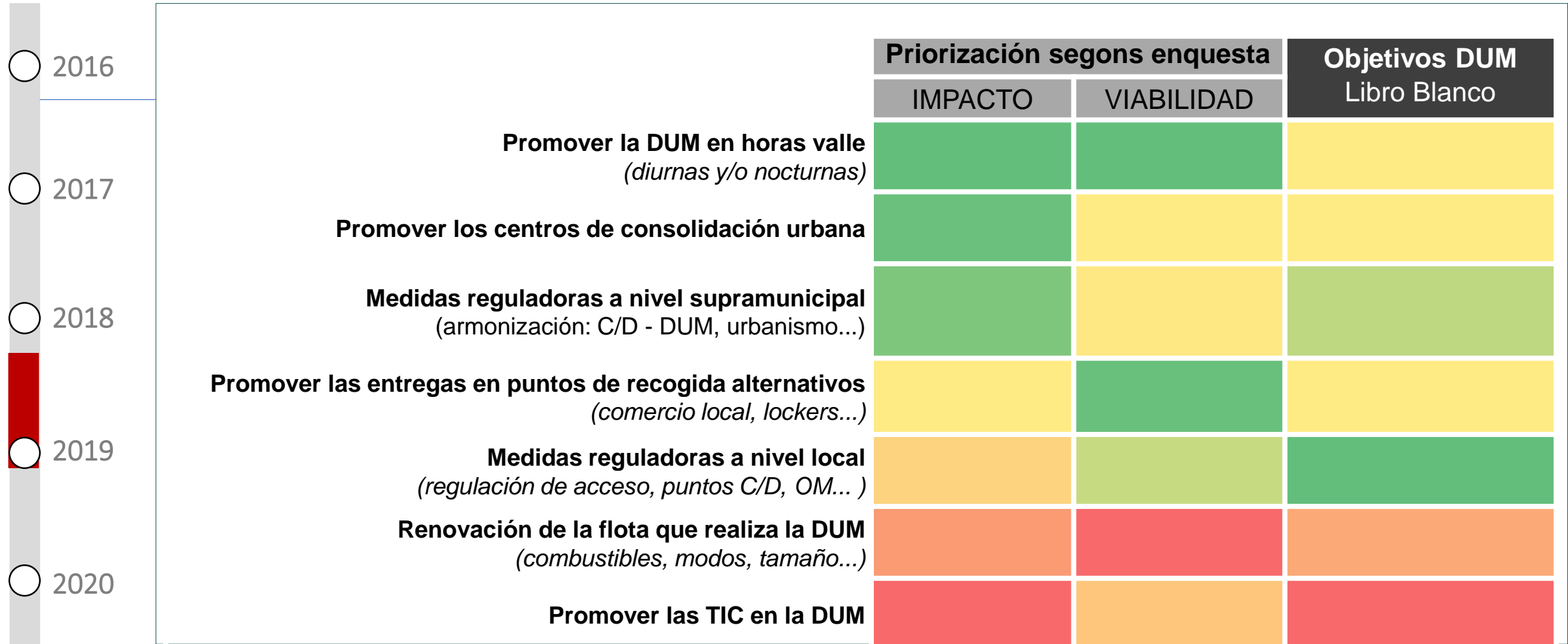


Independientes

# Libro Blanco de la DUM

Viabilidad e impacto de las medidas

## Encuesta a los agentes implicados Ayuntamientos (>100) | Sector privado | MSL



# Principales hitos y proyectos

## Ámbito DUM

○ 2016

■ Libro Blanco de la DUM

○ 2017

○ 2018

○ 2019

○ 2020

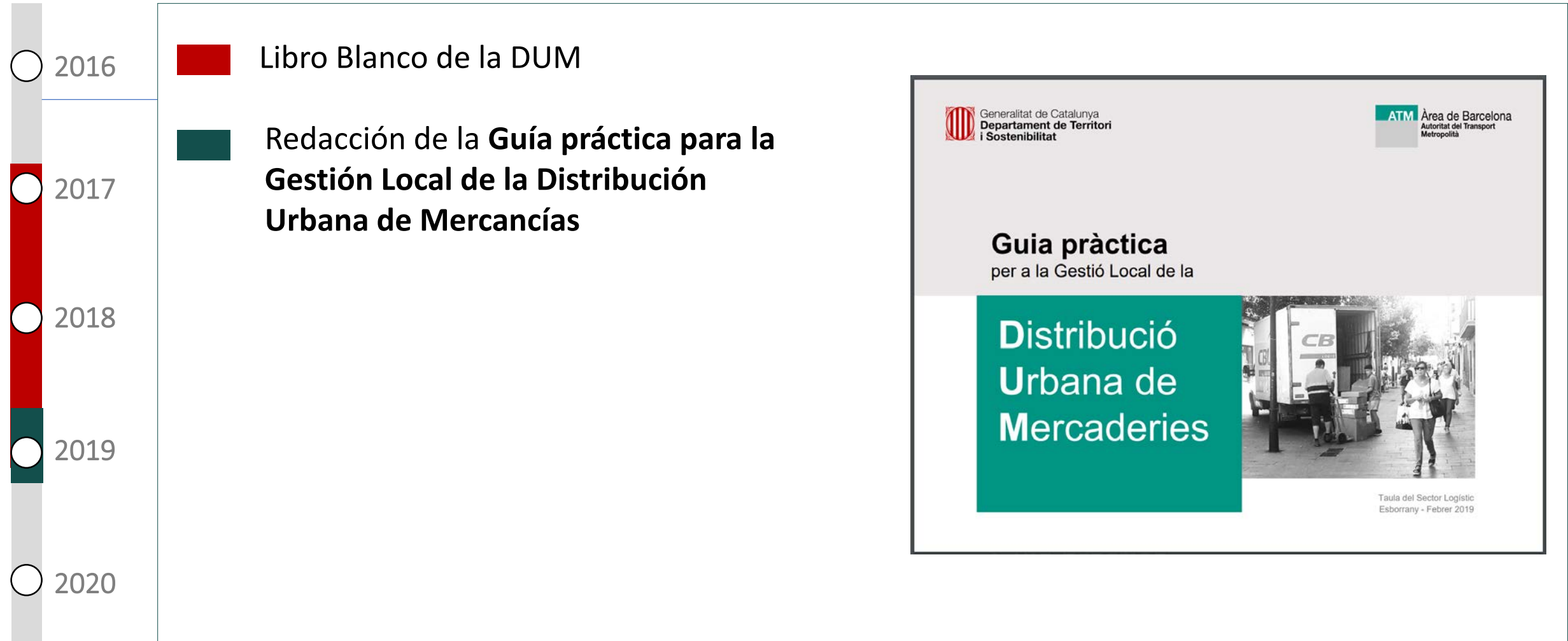


¿Es útil el documento para la administración local en su día a día?

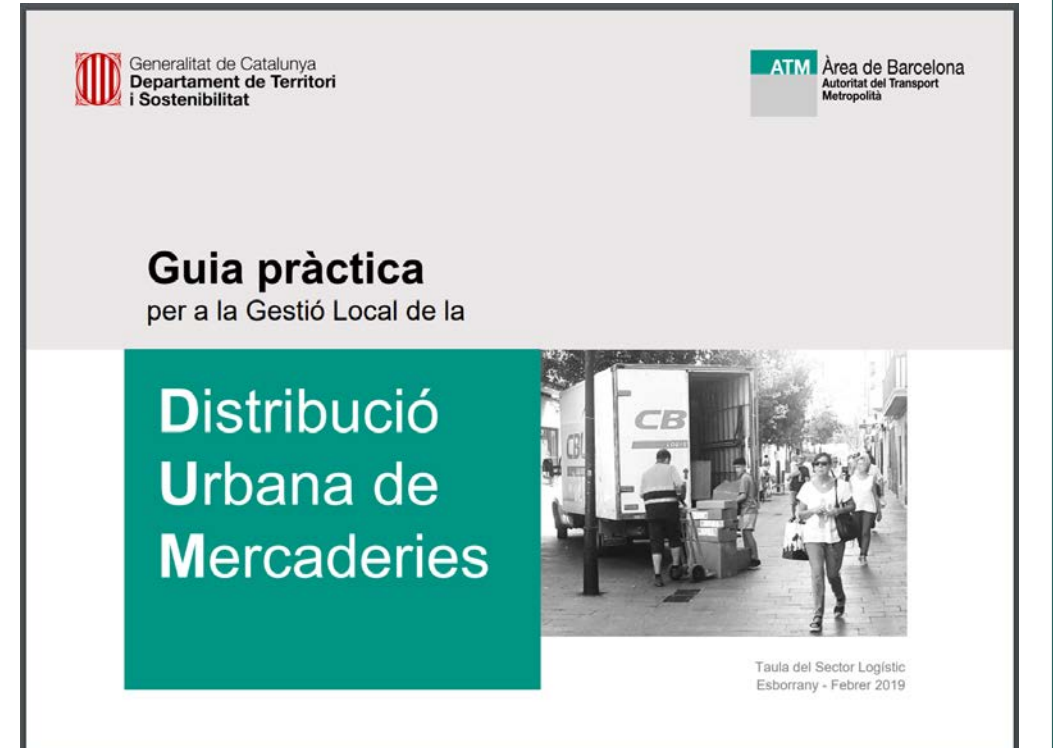


# Principales hitos y proyectos

Ámbito DUM



## Guía práctica para la Gestión Local de la Distribución Urbana de Mercancías



# Guía práctica

## Gestión Local de la DUM

## Contenidos del documento

### Ejemplo: Logística nocturna

2016

2017

2018

2019

2020

#### 4. Gestió de la logística nocturna

- **Criteris per determinar la necessitat**
- **Criteris per a l'elecció d'ubicacions**
- **Proposta d'articulat complementari**
  - **Article 13. Càrrega i descàrrega nocturna.**

*Casos d'estudi*



35

#### 4. Gestió de la logística nocturna

##### Criteris per determinar la necessitat

- La logística nocturna constitueix una nova estratègia de gestió de la DUM en els entorns urbans.
- En entorns amb manca d'ofertes de zones DUM a l'hora nocturna.
  - En entorns amb pressions de competència amb un volum elevat de moviment i transport de mercaderies, malgrat que el seu volum no és suficient per justificar la creació d'una zona DUM.
  - En entorns urbans amb una elevada densitat de zones de servei a utilitzar.
  - En municipis amb nivells d'emissions elevats.

#### 4. Gestió de la logística nocturna

##### Criteris per a l'elecció d'ubicacions

- Les ubicacions recomanades per a la realització d'activitats de distribució de mercaderies en horari nocturn són:
- A les vies d'entrada i sortida amb l'ús d'un carril de circulació per sentit, en un espai soterrani o a l'exterior de l'edifici, sempre que es disposi d'un sistema de ventilació.
  - En cas de no disposar d'una via amb carril d'ús nocturn, es recomana que es realitzi a les vies soterrànies o a l'exterior de l'edifici, sempre que es disposi d'un sistema de ventilació.

#### 4. Gestió de la logística nocturna

##### Proposta d'articulat complementari

- Article 13. Càrrega i descàrrega nocturna.**
- Es permetran operacions de càrrega i descàrrega nocturna (entre les 22 i 7 hores) a la via pública que es troben en les següents condicions:
- El vehicle haurà d'estar sempre amb senyals luminosos i senyalització de seu nocturna.
  - El vehicle haurà de tenir al·lotjat de manera que no interferisca amb altres vehicles que circulen a la via pública.
  - Capda que es realitzi en zones soterrànies o a l'exterior de l'edifici, sempre que es disposi d'un sistema de ventilació.
  - Les operacions de càrrega i descàrrega nocturna s'hauran de realitzar sempre a l'entorn de zones soterrànies o a l'exterior de l'edifici, sempre que es disposi d'un sistema de ventilació.
  - No es permetrà la distribució de mercaderies en horari nocturn.

#### 4. Gestió de la logística nocturna

##### Cas d'estudi: Barcelona, 2014-2018

- La política del centre en la utilització de zones soterrànies durant l'horari nocturn, es va utilitzar des de l'any 2014, amb l'objectiu de reduir el volum de mercaderies que es transporten a la via pública durant l'horari nocturn.
- El resultat de la implementació de la política de zones soterrànies durant l'horari nocturn, és el següent:
- El volum de mercaderies que es transporten a la via pública durant l'horari nocturn, ha disminuït un 20%.
  - El volum de mercaderies que es transporten a zones soterrànies, ha augmentat un 20%.
  - El volum de mercaderies que es transporten a zones soterrànies, ha disminuït un 40%.
  - El volum de mercaderies que es transporten a zones soterrànies, ha disminuït un 40%.

Criterios para  
determinar la necesidad

Criterios para la elección  
de la ubicación








Propuesta de redactado  
para el articulado de OM

Ejemplos y casos prácticos

# Principales hitos y proyectos

Ámbito DUM

## Acciones de agentes públicos relacionadas con la DUM

2016	 <b>Ajuntament de Barcelona</b>	Workshop sobre la gestión y regulación del Área de la DUM
2017	 <b>AMB</b>	Propuesta de recomendaciones para las ordenanzas de la DUM (ámbito AMB)
	<b>XARXA C17</b>	Estudio de los datos sobre la DUM en los municipios del ámbito territorial C-17
2018	 <b>Àrea de Barcelona</b> Autoritat del Transport Metropolità	Aplicación del Blockchain en la DUM 
2019	 <b>CIMALSA</b> Logística i mobilitat	Observatorio de la Logística (apartado DUM)
	 <b>Generalitat de Catalunya</b>	Encuesta sobre el ecommerce como estrategia logística para mejorar el comercio local
2020	 <b>Diputació Barcelona</b>	Seminario sobre ecommerce y movilidad con administraciones locales

# Futuros retos

## Planificación de la movilidad

○ 2016

○ 2017

○ 2018

○ 2019

○ 2020

### **Retos para el nuevo Plan Director de la Movilidad y la actualización del Decreto 344**

- Integrar la planificación de la movilidad de mercancías y las personas, planteando medidas que minimicen los impactos de la DUM a nivel urbano
- Incorporar el análisis de la movilidad de las mercancías con el objeto de planificar adecuadamente la red viaria a sus necesidades y evaluar los impactos sobre la movilidad y el medio ambiente para poder corregirlos. Nuevos planes como PLU?
- Reflexionar sobre la gobernanza de la DUM aprovechando la Mesa de la Logística
- Promocionar la colaboración público-privada para impulsar acciones (pruebas piloto)
- Prepararse para los cambios que “exigirán” los compradores y los cambios que nos deparan, por ejemplo, las nuevas tecnologías en los vehículos
- Regular los nuevos modelos de negocio, que surjan p.e. con el comercio electrónico

# Experiencia DUM en Barcelona

**Sergi Martínez-Abarca Espelt**  
Jefe del Servicio de Gestión del Transporte  
Área de Movilidad  
smartinez@atm.cat



**LUGAR: REPRESENTACIÓN DE LA COMISIÓN EUROPEA EN ESPAÑA**

P.º de la Castellana, 46  
28046 Madrid

**10**  
JUL

**18:00**  
—  
**20:30**

**ORGANIZADO POR:**

