



*La planificació de la distribució urbana  
de mercaderies als municipis*

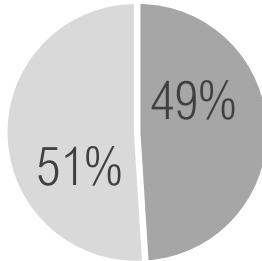
# La digitalització de la DUM

---

15 d'abril de 2021

# L'Autoritat del Transport Metropolità

## CONSORCI



## FUNCIONS I PROJECTES

### Planificació

Infraestructures  
Mobilitat (serveis)

### Encàrrec gestió

Gestió delegada tramvia

### T-mobilitat

### OMC

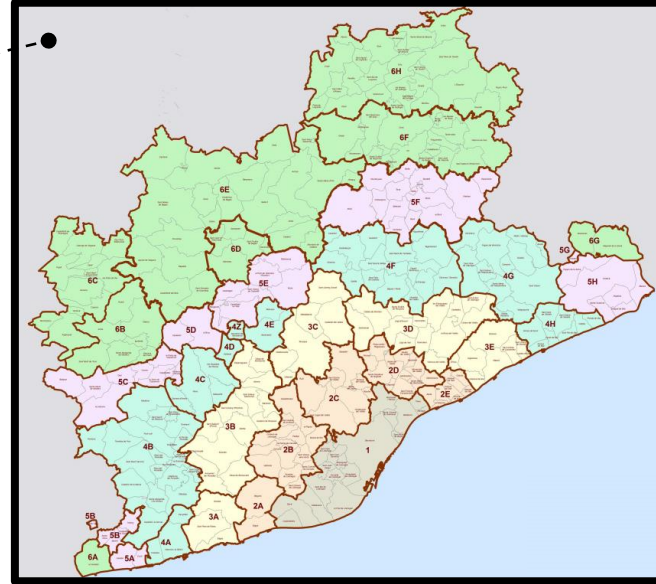
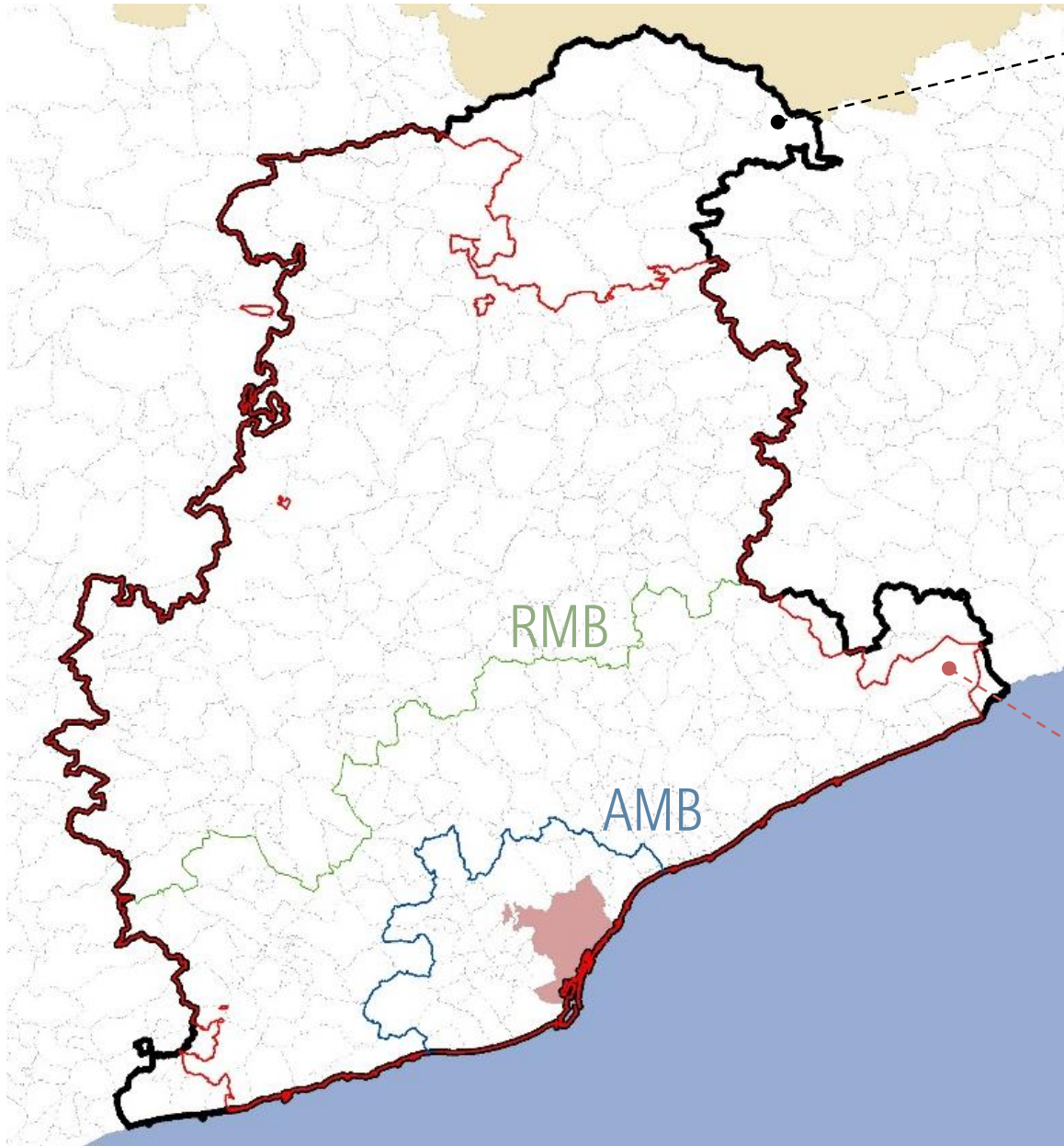
### Política tarifària

Integració i política tarifària  
Promoure comunicació integrada del STI

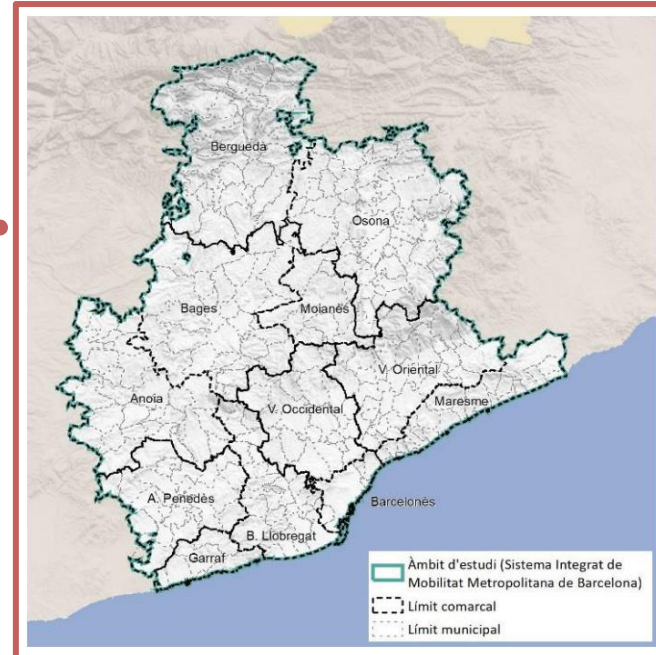
### Finançament del sistema de TP

Convenis de finançament amb les administracions  
Contractes programa amb les empreses del transport





Àmbit  
TARIFARI  
(STI)



Àmbit  
PLANIFICACIÓ  
(SIMMB)

# La planificació de la mobilitat

## FUNCIONS

### Planificació

Infraestructures  
Mobilitat

INFRAESTRUCTURES  
(transport públic)

MOBILITAT  
(persones i mercaderies)



## PLANS

### pdl

Pla d'Infraestructures del  
transport públic col·lectiu  
2001-2010 (RMB)  
2011-2020 (RMB)  
2021-2030 (SIMMB)

### pdM

Pla Director de Mobilitat  
2008-2012 (RMB)  
2013-2018 (RMB)  
2020-2025 (SIMMB)  
+informes de seguiment

# Planificació de la mobilitat

GENCAT

Catalunya

LLEI DE LA MOBILITAT

DIRECTRIUS NACIONALS  
DE LA MOBILITAT (DNM)

ATM

Àmbits ATM

PLANS DIRECTORS  
DE MOBILITAT (PDM)

AMB

Àrea Metropolitana

PLA METROPOLITÀ DE  
MOBILITAT URBANA (PMMU)

MUNICIPIS

Municipal

PLANS DE MOBILITAT  
URBANA (PMU)

EA00.

**Governança, planificació i digitalització de la mobilitat**

Aspectes reguladors (planificació, gestió de dades i digitalització de la mobilitat)

EA01.

**Eines per a una mobilitat saludable**

Reduir emissions de GEH i contaminants

EA02.

**Xarxes de mobilitat accessibles i segures**

Intercanviadors entre modes de transport, i presència de modes elèctrics i sostenibles

EA03.

**Servei de transport públic inclusiu i de qualitat**

Incrementar l'ús del transport públic i reduir efectes del canvi climàtic

EA04.

**Altres formes de mobilitat responsables i eficients**

Taxis, VTC, VMP, serveis discrecionals...

EA05.

**Nova gestió de la DUM i la logística**

Ús de modes sostenibles, eficiència en els sistemes existents i noves tecnologies

EA06.

**Accés sostenible a les zones d'activitat econòmica i pols de mobilitat**

Transvasament modal a modes sostenibles

EA07.

**Transició energètica i economia circular**

Introducció de tecnologia a vehicles i infraestructures

EA08.

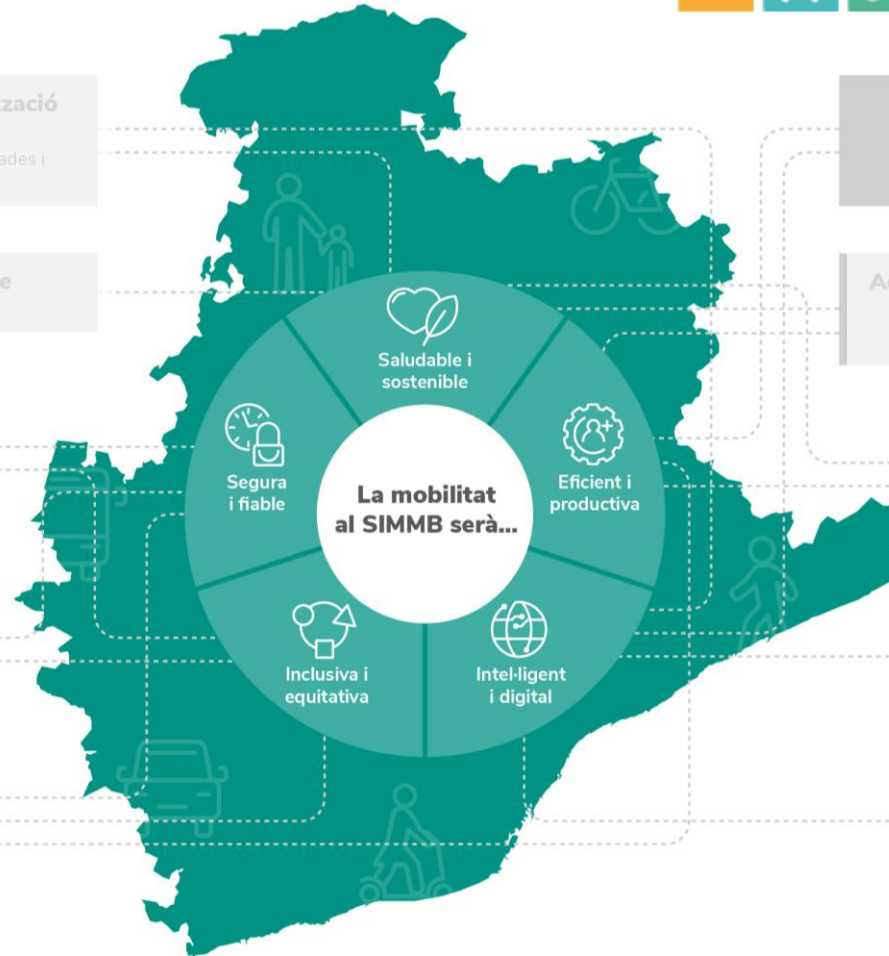
**Eines per la millora contínua de la mobilitat**

Corresponsabilitat de la població, el coneixement, l'educació i la comunicació

EA09.

**Innovació de la mobilitat**

Noves energies, nous models de mobilitat i nous vehicles



pdM



# Actuacions previstes (pdM)



## EA5. NOVA GESTIÓ DE LA DUM I LA LOGÍSTICA

EA5.1	EA5.2	EA5.3	EA5.4	EA5.5	EA5.6	EA5.7	EA5.8
Subvencions redacció PLU – PDL – OM DUM	Subvenció compra vehicles DUM (ZBE)	Anàlisi fluxos amb potencial a servir-se amb ferrocarril o multimodal	Pla de reducció de l'accidentalitat amb vehicles àmbit mercaderies	Definició Xarxa d'itineraris preferents pel TM	Anàlisi implantació carrils i places multi ús	Anàlisi noves necessitats a les infraestructures degut arribada de noves tipologies de vehicles	Anàlisi adaptació de la normativa a la digitalització del TM
Obtenció dades logística i DUM	Anàlisi relació ZBE i DUM		Redacció Guia gestió de zones de CiD	Full de ruta per transició energètica de la mobilitat de mercaderies	Anàlisi gestió coordinada CCU		Campanyes promoció (DUM sostenible)
Elaboració de campanyes comunicació							
Viabilitat taxa sobre comerç electrònic	Programa certificació amb incentius	Promoure línies de treball per: disminuir operacions en buit & logística inversa (dins la TSL)	Subvenció a la formació del personal de l'àmbit transport mercaderies	Creació entorn digital amb Info sobre aparcament vehicles pesats	Anàlisi sobre la dist. nocturna	Anàlisi sobre l'impacte de noves formes de la DUM	Anàlisi necessitats de millora de connectivitat a les infraestructures viàries
Anàlisi relació ús dels modes i el comportament al comerç electrònic		Redacció acords marc amb Eixos comercials		Estudi necessitats d'infraestructures multimodals		Anàlisi implantació de terminals intermodals DUM vinculades amb el ferrocarril	Plataforma d'informació en temps real per l'activitat logística

# Digitalització de la mobilitat

Estratègies de Digitalització



Planificació de la mobilitat

ATM

Àmbits ATM

**PLANS DIRECTORS DE MOBILITAT (PDM)**



AMB

Àrea Metropolitana

**PLA METROPOLITÀ DE MOBILITAT URBANA (PMMU)**



MUNICIPIIS

Municipal

**PLANS DE MOBILITAT URBANA (PMU)**



Àmbit Catalunya (novembre 2019)

**AGENDA de la DIGITALITZACIÓ de la MOBILITAT a CATALUNYA 2020-2030**



# Actuacions previstes (ADC)



## LA5. UN SISTEMA LOGÍSTIC BASAT EN LES NOVES TECNOLOGIES

Descripció	Impuls de l'ús de noves tecnologies en l'àmbit de la logística per fer front als nous reptes del sector i garantir una major eficiència en el transport i la distribució de mercaderies.
Propòsits de la LA5	<ul style="list-style-type: none"> <li>• Millorar l'eficiència en el transport de mercaderies</li> <li>• Millorar l'eficiència en la distribució d'última milla</li> </ul>

### Mesures de la LA5

5.1. Impulsar la **digitalització documental del transport de mercaderies**

5.2. Impulsar la creació d'una plataforma digital d'**optimització de les operacions logístiques**

5.3. Promoure **solucions digitals per millorar la traçabilitat i l'aportació de valor** en les cadenes logístiques

5.4. Identificar solucions innovadores per a la **distribució d'última milla**

5.5. **Capacitar els professionals** del sector logístic per a l'ús de noves eines digitals



# Elements DUM | Digitalització

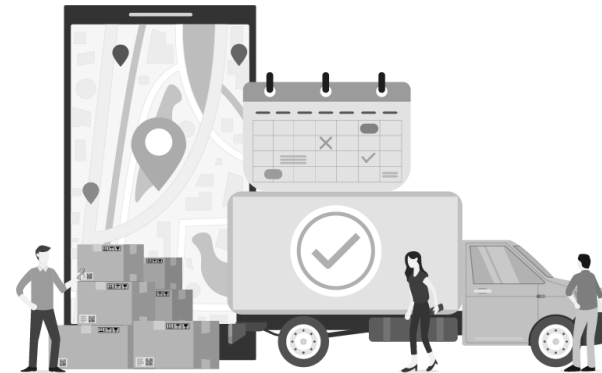


MERCADERIA / PRODUCTE

INFRASTRUCTURA

VEHICLES

OPERACIÓ LOGÍSTICA



# Elements DUM | Digitalització

MERCADERIA / PRODUCTE

VEHICLES

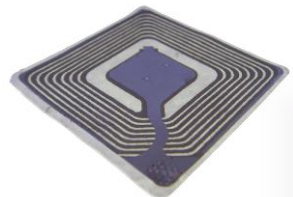
INFRAESTRUCTURA

OPERACIÓ LOGÍSTICA

La mercaderia i/o el producte que es transporta es pot **equipar amb diversos dispositius de seguiment i informació**.

Això pot anar des d'una simple barra o codi QR que es pot escanejar fins a etiquetes RFID que es poden consultar, fins a una sèrie de sensors que poden **proporcionar informació en temps real sobre la ubicació (GPS) i les condicions del producte** (temperatura, humitat...).

Aquesta revolució és particularment rellevant per als contenidors, que és una unitat que s'ha de controlar al llarg de complexes cadenes de transport intermodal.



# Elements DUM | Digitalització

MERCADERIA / PRODUCTE

VEHICLES

INFRAESTRUCTURA

OPERACIÓ LOGÍSTICA

Els vehicles de repartiment habituals com són els camions, furgonetes i altres modes actius, poden estar **equipats amb sensors que informen d'una àmplia gamma d'atributs relacionats amb les seves operacions** (ubicació, velocitat, estat del motor).

**L'enrutament i la navegació dinàmica** són formes de digitalització particularment notables, ja que permeten operacions molt millorades tenint en compte les restriccions existents, com ara la congestió i la disponibilitat d'una ranura en un terminal.

El següent pas, molt més complex, de la digitalització podria ser **l'automatització del vehicle**.





# Elements DUM | Digitalització

MERCADERIA / PRODUCTE

VEHICLES

INFRASTRUCTURA

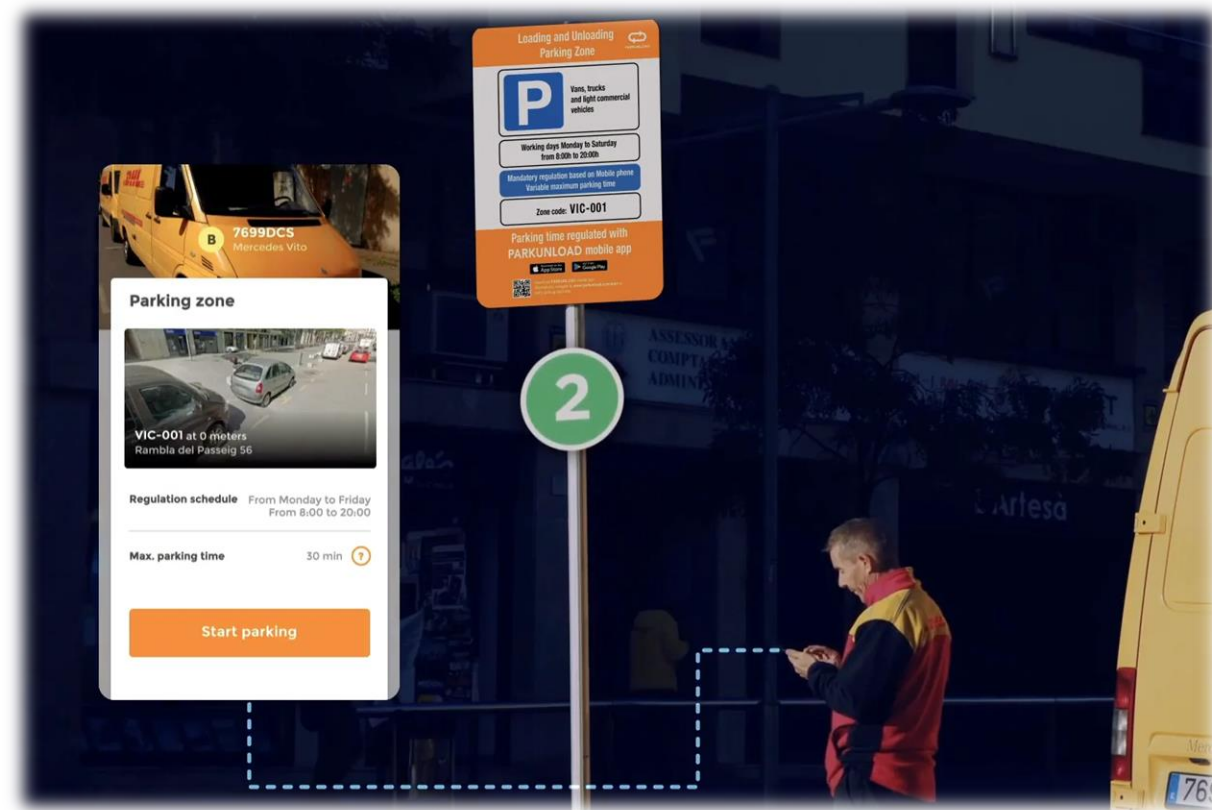
OPERACIÓ LOGÍSTICA

Les infraestructures inclouen el suport físic d'activitats de transport, com ara carreteres, terminals i centres de distribució.

Es poden **equipar amb sensors per controlar-ne l'ús i l'estat**, cosa que permet sistemes de gestió del trànsit més eficaços per optimitzar la seva escassa capacitat.

L'automatització de terminals, com ara els ports i els centres de distribució, és un paradigma de digitalització permanent.

L'ús de les **taquilles** (lockers) com part de la cadena logística, tots elles ja digitalitzades, permeten minimitzar les entregues fallides i per tant, desplaçaments innecessaris.



# Elements DUM | Digitalització

MERCADERIA / PRODUCTE

VEHICLES

INFRAESTRUCTURA

OPERACIÓ LOGÍSTICA

El procés i gestió de la logística, des de la visió del sector empresarial, admet l'entorn ric en transaccions relacionat amb la distribució de mercaderies.

S'han **digitalitzat molts processos de negoci interns** (per exemple, la gestió d'inventaris), cosa que ha permès millorar la productivitat al llarg d'una cadena de subministrament.

El ràpid creixement de les dades gestionades es tradueix en la configuració de protocols electrònics **d'intercanvi de dades** dins de les entitats corporatives, però els requisits per **transmetre informació de manera més eficient entre els actors implicats** van conduir a estàndards més oberts.

El Blockchain és una evolució d'aquest concepte.





# Mesures DUM | Digitalització

Flexibilització de l'accés  
a les zones de CiD

Taquilles | Lockers

CCU | Microhubs

Gestió diària de les  
zones de CiD

Carrils multiús





# Mesures DUM | Digitalització

Flexibilització de l'accés  
a les zones de CiD

Taquilles | Lockers

CCU | Microhubs

Gestió diària de les  
zones de CiD

Carrils multiús

## Mesura DUM

Flexibilització de l'horari d'entrega potenciant la distribució en hores vall i la nocturna

## Digitalització

- Instal·lació d'equips tecnològics (wifi...) per tal de garantir les entregues desateses
- Invertir/Subvencionar: flota i/o equips per minimitzar el soroll
- Invertir en mesuradors de soroll homologats, monitoritzant els nivells en temps real
- Promoure/incentivar la distribució en hores vall a través de les APP (gestió places)

MERCADERIA / PRODUCTE

VEHICLES

INFRAESTRUCTURA

OPERACIÓ LOGÍSTICA

# Mesures DUM | Digitalització

Flexibilització de l'accés  
a les zones de CiD

**Taquilles | Lockers**

CCU | Microhubs

Gestió diària de les  
zones de CiD

Carrils multiús

## Mesura DUM

Impulsar la instal·lació i utilització de les taquilles com a punt d'origen o destinació

## Digitalització

- Instal·lar taquilles per tal de garantir les entregues desateses
- Permetre la recepció o entrega del paquet en qualsevol hora a través del mòbil p.e.
- Invertir/Subvencionar la instal·lació de taquilles públiques per garantir el seu ús
- Promoure/incentivar l'ús d'aquests elements, penalitzant entregues menys eficients

MERCADERIA / PRODUCTE

VEHICLES

INFRAESTRUCTURA

OPERACIÓ LOGÍSTICA

# Mesures DUM | Digitalització

Flexibilització de l'accés  
a les zones de CiD

Taquilles | Lockers

**CCU | Microhubs**

Gestió diària de les  
zones de CiD

Carrils multiús

## Mesura DUM

Implantar centres de consolidació urbana | microhubs i realitzar la darrera milla amb modes de mobilitat activa

## Digitalització

- Instal·lació de sistemes operatius de gestió d'aquests espais, per a la interacció fluida entre diferents agents privats que participen en el repartiment

MERCADERIA / PRODUCTE

VEHICLES

INFRAESTRUCTURA

OPERACIÓ LOGÍSTICA



# Mesures DUM | Digitalització DUM

Flexibilització de l'accés  
a les zones de CiD

Taquilles | Lockers

CCU | Microhubs

**Gestió diària de les  
zones de CiD**

Carrils multiús

## Mesura DUM

Gestió i planificació de les zones de càrrega i descàrrega

## Digitalització

- Digitalitzar les zones (places) de càrrega i descàrrega que hi ha al municipi
- Unificar en un únic entorn la informació d'aquestes zones, tant la posició com la regulació d'aquestes, i publicar-ho en un entorn web obert
- Integrar la informació-regulació d'aquests espais en el planificadors de rutes DUM
- Monitoritza des d'un espai centralitzat i/o a través de mòbils de l'ús en temps real
- Garantir amb aquestes eines (gestió d'usuàries) el mínim de indisciplina
- Obtenir bigdata de l'ocupació d'aquests espais per tal de fer-ne més eficient l'ús

MERCADERIA / PRODUCTE

VEHICLES

INFRAESTRUCTURA

OPERACIÓ LOGÍSTICA

# Mesures DUM | Digitalització

Flexibilització de l'accés  
a les zones de CiD

Taquilles | Lockers

CCU | Microhubs

Gestió diària de les  
zones de CiD

**Carrils multiús**

## Mesura DUM

Implantar carrils (zones) amb diferents usos, depenen de l'horari i el dia de la setmana

## Digitalització

- Instal·lació d'informació dinàmica de l'ús que té en cada moment el carril o la zona
- Integrar la informació-regulació dinàmica d'aquests espais en el planificadors de rutes DUM
- Instal·lació de tecnologia per conèixer el grau d'ocupació i així monitoritza des d'un espai centralitzat i/o a través de mòbils de l'ús en temps real
- Obtenir bigdata de l'ocupació d'aquests espais per tal de fer-ne més eficient l'ús

MERCADERIA / PRODUCTE

VEHICLES

INFRAESTRUCTURA

OPERACIÓ LOGÍSTICA

# ACCIONS RELACIONADES AMB LA DIGITALITZACIÓ DE LA DUM



## Facilitar als ens locals la gestió i planificació de la distribució urbana de mercaderies

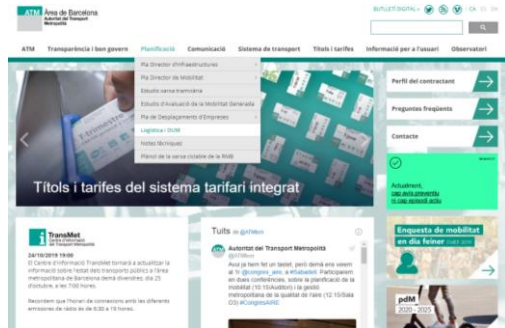
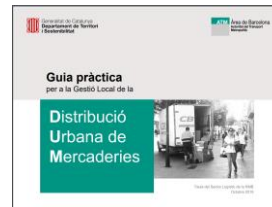
**EA6.9**  
pdM 2013-2018

### Harmonització de les Ordenances Municipals de la Distribució Urbana de Mercaderies

Acord polític per a la MILLORA de la QUALITAT de l'AIRE a la conurbació de Barcelona

### Redacció Llibre Blanc de la Distribució Urbana de Mercaderies

### Eines per a la gestió de la DUM per a les administracions locals



<https://www.atm.cat/web/ca/logistica-i-dum.php>

### 4. Gestió de la logística nocturna

- **Criteris per determinar la necessitat**
- **Criteris per a l'elecció d'ubicacions**
- **Proposta d'articulat complementari**
  - **Article 13. Càrrega i descàrrega nocturna.**

**Casos d'estudi**

#### 4. Gestió de la logística nocturna

**● Proposta d'articulat complementari**

**Article 13. Càrrega i descàrrega nocturna**

Es permeten operacions de càrrega i descàrrega nocturna (entre les 22 i 7 hores) a la via pública quan es compleixin les següents condicions:

- El vehicle haurà d'estar equipat amb senyals lluminoses (coctel de senyals).
- El vehicle haurà d'estar dotat de sistemes que insonoritzin sonors i vibracions externes.
- Caldrà respectar els nivells sonors establerts en l'Ordenança corresponent. El personal que realitzi les operacions ha d'estar identificat i portar ambells reflectants i a cel·lulars empalmats (Batteries, Bateria) i cascos de seguretat de color blau.
- Les operacions de càrrega i descàrrega nocturna s'hauran de realitzar prèviament a l'ajuntament que podrà desvetllar l'operació.

No es permet la distribució de mercaderies en horari nocturn.

#### 4. Gestió de la logística nocturna

**● Criteris per determinar la necessitat**

La logística nocturna inclou una alta distribució de gestió de la DUM en els següents casos:

- En entorns amb manca d'horari de servei DUM a l'horari diürn.
- En sectors amb presència de comerç amb un volum elevat de mercaderies a carregar i descarregar, més del que el seu horari d'operació permetria, amb major dependència de transport express en horari nocturn a la realització del servei de entrega a l'edifici.
- En entorns urbans amb una elevada congestió en hores punta.
- En municipis amb nivells d'emissions elevats.

#### 4. Gestió de la logística nocturna

**● Criteris per a l'elecció d'ubicacions**

Les ubicacions recomanades per a la realització d'activitats de distribució de mercaderies en horari nocturn són:

- A les vies d'entrada i sortida dels carrers de circulació per sentit, en un moment d'empalmat de forma temporal a la via pública.
- En cas de no disposar d'una via amb més d'un carrer de circulació per sentit, a les vies existents amb un carrer de circulació per sentit, sempre i quan es talli el carrer que de la seva entrada de forma temporal.

# ACCIONS RELACIONADES AMB LA DIGITALITZACIÓ DE LA DUM



## Facilitar als ens locals la gestió i planificació de la distribució urbana de mercaderies

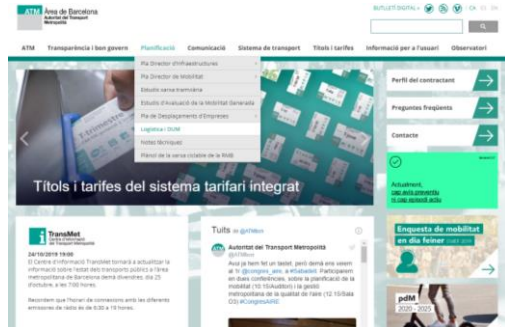
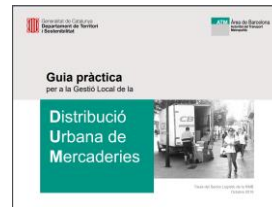
**EA6.9**  
pdM 2013-2018

Harmonització de les **Ordenances Municipals** de la Distribució Urbana de Mercaderies

Acord polític per a la **MILLORA** de la **QUALITAT** de l'**AIRE** a la conurbació de **Barcelona**

Redacció **Llibre Blanc** de la Distribució Urbana de Mercaderies

Eines per a la **gestió de la DUM** per a les administracions locals



<https://www.atm.cat/web/ca/logistica-i-dum.php>



Incorporar la **guia pràctica per a la gestió local de la DUM en un entorn web** usable a mode de guia, per a que els tècnics municipals sàpiguen quines mesures DUM aplicar en funció de les problemàtiques existents al municipi



### Initiative Selector Tool for Improving Freight System Performance



This application has been co-funded by the Transportation Research Board's (TRB) National Cooperative Freight Research Program Project - Improving Freight System Performance in Metropolitan Areas and the VREF Center of Excellence for Sustainable Urban Freight Systems.

**How to use this application:**

Select aspects of the traffic problems you seek solutions to on the left. The results will contain links to all the unique documents describing potential solutions.

**Nature of the Problem**

- Congestion
- Inadequate Infrastructure
- Pollution
- Noise
- Safety
- Stakeholder Engagement
- Land Use

**Geographic Scope**

- Nation
- City
- Area
- Corridor
- Point

**Problem Source**

- Through Traffic
- All Traffic
- Large Trucks
- Urban Deliveries
- Large Traffic Generators

Unique Solutions: 3

Initiative	Investment	Implementation Time	Risk of Unintended Consequences	Sub-group	Group
<input type="checkbox"/> Noise programs/regulations	Low / High	Medium	Low	Standards and Programs	Vehicle-Related Strategies
<input type="checkbox"/> Time access restrictions	Low	Short	High	Time Access Restrictions	Traffic Management
<input type="checkbox"/> Taxation	High / Very High	Medium	None / Low	Taxation	Pricing, Incentives, and Taxation



## ACCIONS RELACIONADES AMB LA DIGITALITZACIÓ DE LA DUM



Integrar la informació disponible sobre DUM obert a la ciutadania i el sector privat



Accedir al portal DUMCAT

Plataforma digital  
d'informació logística  
[www.atm.cat/DUMCAT](http://www.atm.cat/DUMCAT)

Introdueix una ubicació

Regulació DUM (fitxes municipals)

Disposa d'Ordenança Municipal (OM)?

- Amb OM DUM
- Sense OM DUM
- Sense dades OM DUM

Estacionament de camions

Sant Llorenç Savall

Ordenança municipal per regular la DUM:

[2002] Ordenança de circulació

Darrera actualització: 07/2019

# ACCIONS RELACIONADES AMB LA DIGITALITZACIÓ DE LA DUM



Integrar la informació disponible sobre DUM obert a la ciutadania i el sector privat



Accedir al portal DUMCAT

Plataforma digital  
d'informació logística  
[www.atm.cat/DUMCAT](http://www.atm.cat/DUMCAT)

Introdueix una ubicació

15/04/2021 10:45

Regulació DUM (fitxes municipals)

- Regulació DUM (horari actiu CID al municipi) ⓘ
- Ubicació i regulació de cada zona de CID ⓘ ⚙️ 📅

Disposa d'Ordenança Municipal (OM)?

Estacionament de camions

**Castellví de Rosanes**

Mesures DUM

Control i regulació CID

Temps màxim permès zones CID

Massa màxima autoritzada (MMA)

Places de càrrega i descàrrega

Dilluns:  
Dimarts:  
Dimecres:  
Dijous:  
Divendres:  
Dissabte: 08:00-20:00  
Diumenge:

Amb normativa

Darrera actualització: 07/2019



# ACCIONS RELACIONADES AMB LA DIGITALITZACIÓ DE LA DUM



Integrar la informació disponible sobre DUM obert a la ciutadania i el sector privat

Introdueix una ubicació

> Disposa d'Ordenança Municipal (OM)?

^ Estacionament de camions

^ Segons gestió i ubicació

- CIMALSA ⓘ
- En ruta ⓘ
- Xarxa Local ⓘ

^ Segons característiques

- Vigilat ⓘ
- Asfaltat ⓘ
- Tancament ⓘ
- Serveis ⓘ

**Estacionament de camions**

Municipi	Castellar del Vallès
Adreça	Carrer de la Segarra, 4-6
Nom	Polígon industrial el Pla de la Bruguera
Telefón	933634960
Via	B-124
Pk	5+280
Longitud	2.09047602584
Latitud	41.5982046844
UTM X	424203.017467
UTM Y	4605566.34406
Pièces Totals	136
Regulació horària	

**CIMALSA**  
Logística i mobilitat

Accedir al portal DUMCAT

Plataforma digital  
d'informació logística  
[www.atm.cat/DUMCAT](http://www.atm.cat/DUMCAT)

# ACCIONS RELACIONADES AMB LA DIGITALITZACIÓ DE LA DUM



Integrar la informació disponible sobre DUM obert a la ciutadania i el sector privat

Introdueix una ubicació

Disposa d'Ordenança Municipal (OM)?

Regulació DUM (fitxes municipals)

Horari actiu de les zones de CID

Zones

Estacionament de camions

Accedir al portal DUMCAT

[www.atm.cat/DUMCAT](http://www.atm.cat/DUMCAT)

**Zones de CID**

Id	5082
Clau	5
Codi Ajuntament	
Ubicació	Carrer Reverend Pere Bonastre
Municipi	Llinars del Vallès
Places	5
Precalculades (S/N)	N
Longitud (m)	15
Horari	De 8a13 i 17a20h (excepte festius)
Regulació	Disc horari
Temps màxim	15
Zona particular	No
Zona regulació mixta	No
Origen de la dada	Google maps
Data recollida	2021-03-19



# ACCIONS RELACIONADES AMB LA DIGITALITZACIÓ DE LA DUM



Integrar la informació disponible sobre DUM obert a la ciutadania i el sector privat

Introdueix una ubicació

- Regulació DUM (fitxes municipals)
  - Regulació DUM (horari actiu CID al municipi)
  - Ubicació i regulació de cada zona de CID
- Disposa d'Ordenança Municipal (OM)?
- Estacionament de camions
  - Segons gestió i ubicació
  - Segons característiques

**Zones de CID**

Id	5075
Clau	1
Codi Ajuntament	Zona Càrrega i Descàrrega
Ubicació	Carretera Nova, 45
Municipi	Vallgorguina
Places	2
Precalculades (S/N)	N
Longitud (m)	7
Horari	De dilluns a divendres de 8a14h i 16a20h
Regulació	Sense regulació
Temps màxim	30
Zona particular	No
Zona regulació mixta	No
Origen de la dada	Visita tècnica
Data recollida	2021-04-21

45 Carr. Nova  
Vallgorguina, Catalunya  
Mostra a Google Maps

C-61

Carr. Nova

C-61

Carr. Nova

Bar Menjars l'Andreu  
Per emportar-se

Vico Arquitectura  
Tècnica

El Periódico

Estanc

Per Sucar-hi Pa  
Per emportar-se



# ACCIONS RELACIONADES AMB LA DIGITALITZACIÓ DE LA DUM



Integrar la informació disponible sobre DUM obert a la ciutadania i el sector privat

Introdueix una ubicació

Disposa d'Ordenança Municipal (OM)?

Regulació DUM (fitxes municipals)

Estacionament de camions

Segons gestió i ubicació

CIMALSA

En ruta

Xarxa Local

Segons característiques

**Estacionament de camions**

Municipi	Parets del Vallès
Adreça	Carrer Tenes
Nom	Polígon industrial Llevant pARK
Telefón	935621428
Via	C-35/C-17
Pk	
Longitud	2.24059188898
Latitud	41.5719290177
UTM X	436687.652851
UTM Y	4602528.19407
Places Totals	154
Regulació horària	

**CIMALSA**  
Logística i mobilitat

EU PARKING

BRONZE

EU PARKING

SILVER

EU PARKING

GOLD

EU PARKING

PLATINUM

x=436809 y=4603240

Dades del mapa ©2021 Google, Inst. Geogr. Nacional | Termes i condicions

Accedir al portal DUMCAT

[www.atm.cat/DUMCAT](http://www.atm.cat/DUMCAT)

La digitalització  
de la DUM



Àrea de Barcelona  
Autoritat del Transport  
Metropolità

.....  
Sergi Martínez-Abarca Espelt | [smartinez@atm.cat](mailto:smartinez@atm.cat)  
www.atm.cat – @ATMbcn  
.....