

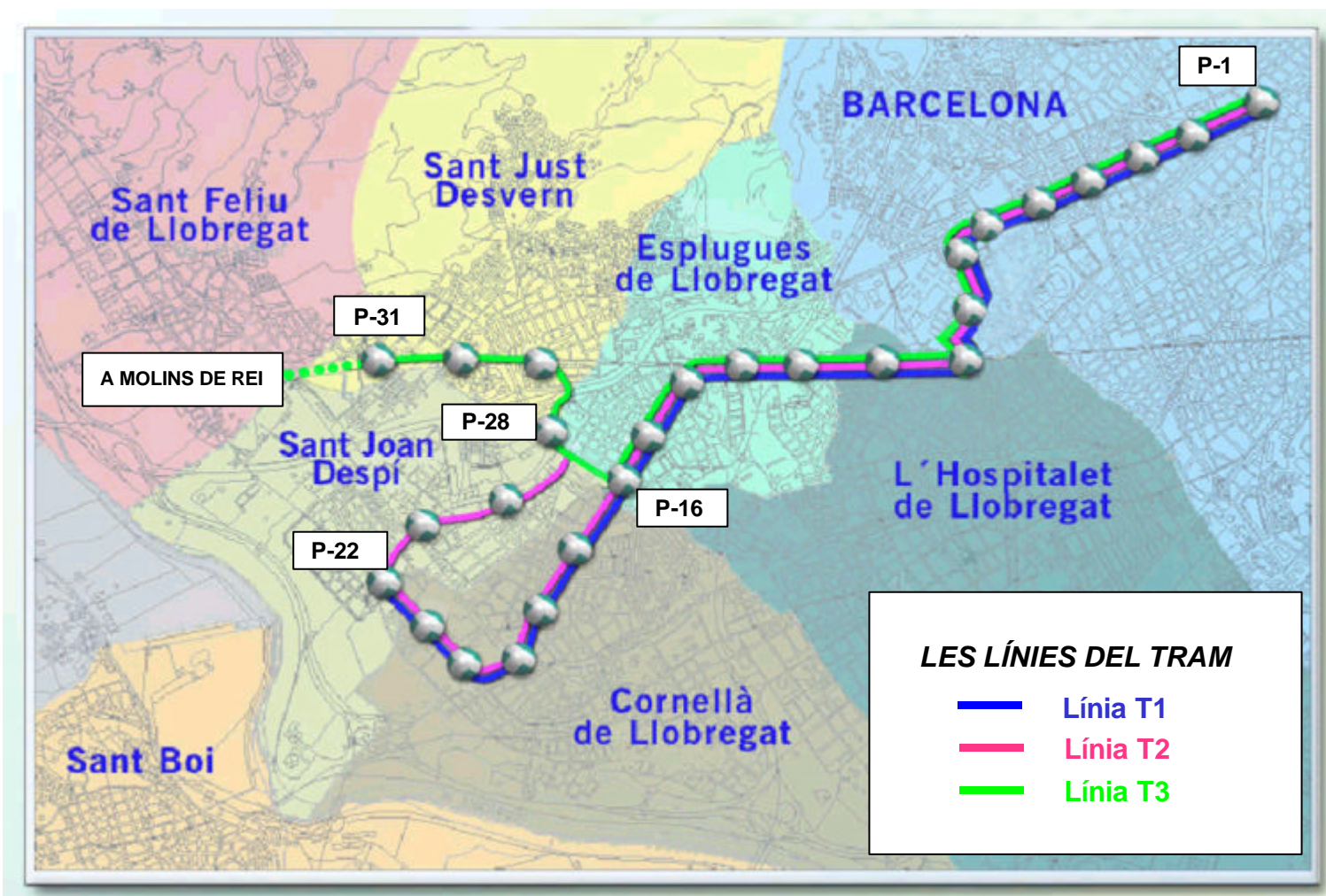
# **Dossier informatiu**

## **Tramvia Diagonal – Baix Llobregat**

**- 27 de juny de 2003 -**

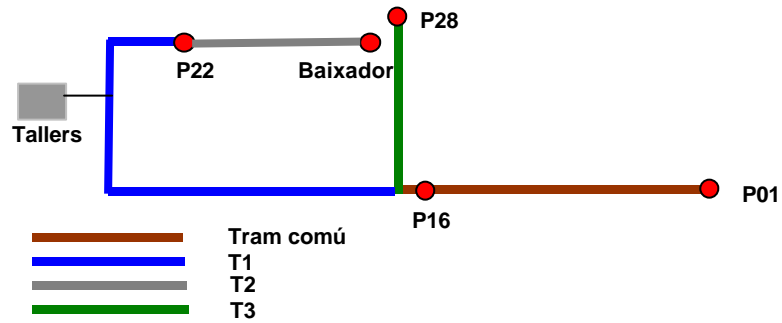
---

# Traçat



# Freqüències

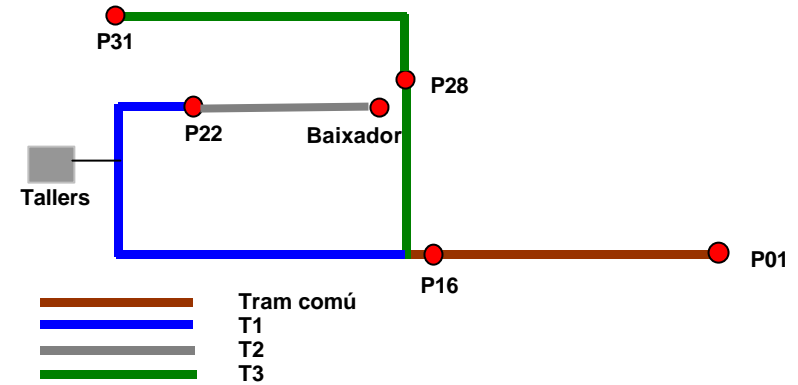
## Fase 1:



### Dies laborables:

	5h-7h	7h-22h	22h-24h	24h-02h (divendres i dissabtes)
P1-P22	20'	5'/10'	20'	20'
P22-P16	20'	15'	20'	20'
P16-P28	20'	15'	20'	20'
Tronc comú	10'	5'	10'	10'

## Fase 2:



### Dies laborables:

	5h-7h	7h-22h	22h-24h	24h-02h (divendres i dissabtes)
P1-P22	20'	5'/10'	20'	20'
P22-P16	20'	15'	20'	20'
P16-P31	20'	15'	20'	20'
Tronc comú	10'	5'	10'	10'

### Com serà ?

#### Humanitza la Ciutat

- Reurbanitza els carrers
- Amplia les voreres i renova el mobiliari urbà
- Carrils bici
- Augment d'arbres i gespa



#### Accessible

- A peu de carrer. Estalvia temps
- Ideal per a persones amb mobilitat reduïda, cotxets, bicis ...



#### Ràpid i Segur

- Un TRAM cada 5 minuts
- Informació permanent a l'usuari
- Circula segregat del trànsit rodat
- Protecció i prioritat en les cruïlles
- Sistemes de control avançats



### Un TRAM de disseny

- Ampli, modern, lluminós, confortable i climatitzat
- Disseny personalitzat (model Barcelona)
- Velocitat màxima d'ús: 50 Km/h
- Capacitat: 220 persones
- Model CITADIS™
- Bicabina, 5 mòduls articulats
- 100% pis baix
- Longitud: 32,5 m
- Amplada: 2,65 m
- Alçada: 3,25 m

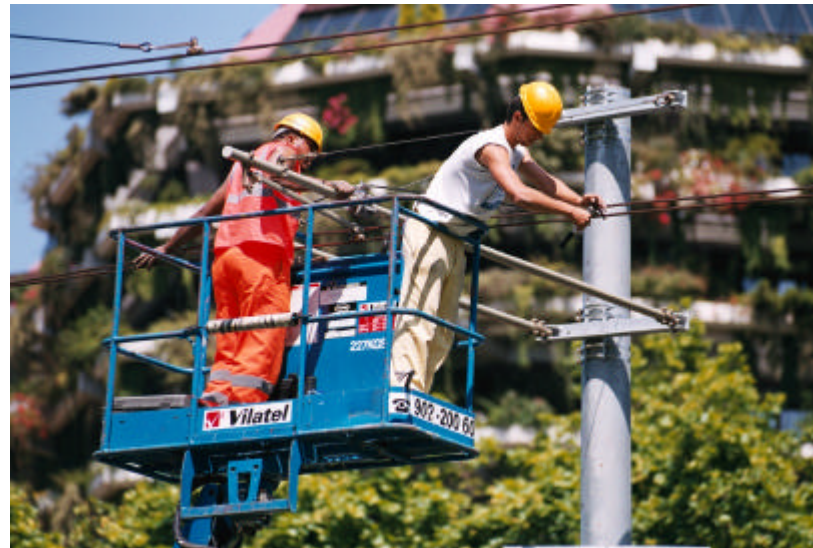


## Estat de les obres: TRAM 1- Barcelona

### Av. Diagonal

#### *Estat actual:*

- Muntatge i instal·lació de la catenària i del fil de contacte (2 Km).
- Cablejat de feeder i de la línia d'alta tensió per la multitubular del tramvia (2,5 km).
- Manteniment del recobriment de la plataforma del tramvia amb la plantació de gespa a tota l'Avinguda Diagonal (25.000 m2).
- Construcció del nou accés de l'estació de Metro de Palau Reial de la línia 3.



## Estat de les obres: TRAM 1- Barcelona

### Av. Diagonal

#### *Treballs realitzats:*



- Replantació de palmeres: 127 unitats
- Lires recol·locades. 103 unitats.
- Xarxa d'aigües del freàtic (aspersors i valvuleria ). 2.975 m
- Metres de via doble col·locada 2.500 m
- Nou paviment: 29.820 m<sup>2</sup>
- Recobriments de terra vegetal i plantació de gespa: 25.000 m<sup>2</sup>
- Metres de nova vorada: 2.414 m
- Metres lineals de canalització telefònica: 1.820 m
- Metres lineals reposició canonada d'abastament d'aigua: 805 m
- Nou accés de l'estació de Maria Cristina de la línia 3 i urbanització associada.
- Adaptació pòrtic de senyalització: 6 unitats.

## Estat de les obres: **TRAM 1- Barcelona**

Zona Universitària: Adolf Florensa; Av. Xile

### *Estat actual*

- Fase de col·locació de via en tots els subtrams, Adolf Florensa al 100%, Avda. Xile al 60% i Torre Melina 10%.
- Execució de drenatge i reixes de recollida d'aigua.
- Urbanització de tot l'àmbit d'Adolf Florensa, col·locació d'encintat, realització de vorada i rigola i col·locació d'escosells i parterres.
- Pavimentació a tot l'àmbit d'Adolf Florensa tant de la via com d'urbanització.
- Realització de l'urbanització del costat mar (FC Barcelona) a l'Avinguda Xile.
- Treballs de col·locació de marquesines en la zona de parades 9,10 i 11.





## Estat de les obres: **TRAM 1- Barcelona**

Zona Universitària: Adolf Florensa; Av. Xile

### ***Treballs realitzats:***

- Xarxa de freàtic principal: 525 m.
- Xarxa de Reg secundari a Adolf Florensa: 375 m.
- Escosells d'acer galvanitzat: 40 uts.
- Nou paviment: 2050,75 m<sup>2</sup>.
- Pas inferior per la UPC entre la Facultat d'Arquitectura i Industrials a Adolf Florensa.
- Xarxa de Fibra Óptica per la UB en Adolf Florensa: 350 m.
- Nova xarxa de col·lectors a Adolf Florensa. Doble. 662 m.
- Metres de via col·locada: 375 m (Adolf Florensa), 225 m (Avda. Xile).
- Vorada trapezoidal i rigola: 675 m.
- Faroles d'il·luminació 20 unitats (Adolf Florensa).
- Postes de catenària: 27 unitats (Av. Xile).



## Estat de les obres: TRAM 3 – L'HOSPITALET / ESPLUGUES

### L'Hospitalet de Llobregat N-340

#### *Estat actual*



- Finalització rotonda Pubilla Cases excepte acabats de jardineria.
- Construcció de la Subestació de tracció de Collblanc, pendent de realitzar acabats i de la instal·lació dels equips.
- Execució de la nova urbanització de les voreres retranquejades per la implantació del Tramvia, incorporant zones delimitades d'aparcament i càrrega i descàrrega.
- Ampliació dels ponts de Collblanc i de Can Rigalt amb el muntatge de pasarel·les metàl·liques destinades al trànsit peatonal. · Execució de nova canalització, galeries i cambres de connexió pel SSAA de 220 Kw de FECSA localitzat en la zona d'implantació de la plataforma del Tramvia a la Ctra. de Collblanc (PK 5+400 – PK 6+000).

## Estat de les obres: **TRAM 3 – L'HOSPITALET / ESPLUGUES**

### L'Hospitalet de Llobregat N-340

#### *Estat actual*



- Execució de la variant de la canonada de 1250 mm del SSAA d'AGBAR afectat a la zona de la parada 12 (Can Rigalt).
- Desviament i nova construcció i creuaments de calçada pel pas de les noves conduccions dels SSAA de Telefónica i Telègrafs a la Ctra. de Collblanc.
- Desviaments de la resta dels serveis afectats.
- Treballs de construcció de la plataforma de via, amb l'execució dels prismes de les multitubulars i la col·locació de la vorada separadora granítica.

#### *Treballs realitzats*

- Nou paviment: 3.511 m<sup>2</sup>.
- Nova vorera: 3.725 m<sup>2</sup>.
- Metres de nova vorada: 2.184 m.
- Metres línia de canalització telefònica: 514 m.
- Metres línia reposició canonada abastament d'aigua: 200 m

## Estat de les obres: TRAM 3 – L'HOSPITALET / ESPLUGUES

### Av. Laureà Miró i Ctra. Cornellà

#### *Estat actual*

##### **Av. Laureà Miró**

- Execució de la nova urbanització de les voreres retranquejades per la implantació del Tramvia.
- Proper inici dels treballs d'ampliació dels ponts d'Esplugues i de Can Clota amb el muntatge de passarel·les metàl·liques destinades al trànsit de vianants.

##### **Ctra. Cornellà**

- Nova urbanització de les voreres retranquejades per la implantació del Tramvia executada, pendent d'acabats.
- Construcció de les parades 14 (Pont d'Esplugues), 15 (La Sardana) i 16 (Montesa) pràcticament finalitzades.
- Plataforma de via pràcticament finalitzada, excepte la plantació de la gespa i acabats.
- Treballs de muntatge de la catenària.
- Construcció de dues rotondes per la regulació del trànsit de vehicles en els PK's 3+800 i 3+480.



## Estat de les obres: **TRAM 3 – L'HOSPITALET / ESPLUGUES**

### Av. Laureà Miró i Ctra. Cornellà

#### *Treballs realitzats*

##### **Av. Laureà Miró i Ctra. Cornellà**

- Replantació arbres: 406 (brachychiton populneum)
- Metres de via doble col·locada: 1.200 m
- Nou paviment: 19.430 m<sup>2</sup>
- Nova vorera: 20.367 m<sup>2</sup>
- Metres de nova vorada: 5.169 m
- M<sup>3</sup> de terraplé a zona de rotondes: 11.375 m<sup>3</sup>
- Metres linials de canalització telefònica: 1.814 m
- Metres linials reposició canonada d'abastament d'aigua: 2.249 m
- Metres linials reposició canonada de gas d'alta pressió: 2.243 m
- Construcció col·lectors pluvials: 2.523 m.
- Variants de la canonada de 1250 mm del SSAA de AGBAR afectat a les zones de les parades 13 ( Ca n'Oliveres) i 13 bis (Can Clota).

## Estat de les obres: **TRAM 3 – L'HOSPITALET / ESPLUGUES**

### Av. Laureà Miró i Ctra. Cornellà

#### *Treballs realitzats*

##### **Av. Laureà Miró i Ctra. Cornellà**

- Desviament i nova construcció i creuaments de calçada pel pas de les noves conduccions dels SSAA de Telefónica i Telègrafs, i de la resta de serveis afectats a la Ctra. de Collblanc.
- Treballs de construcció de la plataforma de via, amb l'execució dels prismes de les multitubulars i la col·locació de la vorada separadora granítica.
- Treballs de construcció de les noves rotondes dels PK's 4+040 (Pont d'Esplugues) i 4+200 (Països Catalans).

## Estat de les obres: TRAM 4 – Ctra. Esplugues / Avda. Baix Llobregat

### *Estat actual*



- Execució de la resta del tram de via pendent a la Carretera d'Esplugues; un cop iniciada l'execució dels desviaments la Ctra. d'Esplugues cap a l'Avinguda Baix Llobregat.
- Acabats de via (segellat carrils, plantació gespa,...)
- Execució de la rotonda de la plaça de la Santa Missió.
- Execució de la excavació de la plataforma a l'avinguda Baix Llobregat.
- Execució parada 18 "Ignasi Iglesias".

## Estat de les obres: **TRAM 4 – Ctra. Esplugues / Av. Baix Llobregat**

### *Treballs realitzats*

#### **URBANITZACIÓ:**

- Demolició de les 44 finques expropiades
- Finalització de noves voreres : 23.000 m<sup>2</sup>
- Finalització de vorades i rigola: 2.500 m
- Mobiliari urbà i arbrat
- Senyalització vertical i horitzontal, i serveis afectats

#### **PLATAFORMA VIA:**

- Demolició calçada i excavació: 10.000 m<sup>2</sup> plataforma
- Multitubular : 2.400 m. (formigó: 300 m<sup>3</sup>)
- Formigó de neteja: 600 m<sup>3</sup>
- Formigó llosa estructural via: 1.050 m<sup>3</sup>
- Pals enllumenat i catenària: 32 unitats
- Drenatge: 2300 m; Làmina drenant: 4000 m<sup>2</sup>
- Terra vegetal: 4000 m<sup>2</sup>
- Aglomerat Carretera Esplugues: 8000 tn. (capa de rodadura antisonora)
- Parada 17 "El Pedró"





## Estat de les obres: TRAM 5 – C-245, BV-2001, Av. BARCELONA

### *Estat actual*

#### URBANITZACIÓ:



- Urbanització de noves voreres : 19.902 m<sup>2</sup> (Av. Barcelona)
- Vorades i rigola: 3679,9 m (av.bcn)
- Plantació arbrat (134 unitats)
- Senyalització vertical i horitzontal
- Serveis afectats. pendent desviament i protecció de grans tuberíes d'aigües a Avda. Barcelona.
- Execució de la resta del tram de via pendent a la Av.
- Iniciada l'execució dels desviaments d'entrada a cocheras.
- Subestació BV-2001.muntatge instal·lacions i equips Alstom.
- Acabats de via (segellat carrils, plantació gespa,...)
- Execució de l'excavació de la plataforma a la C-245 desde Quatre Camins a Pl. Santa Missió.

## Estat de les obres: TRAM 5 – C-245, BV-2001, Av. BARCELONA

### *Treballs realitzats*

#### **URBANITZACIÓ:**

- Finalització de noves voreres : 9.340,650 m<sup>2</sup> (BV-2001)
- Finalització de vorades i rigola: 2.308,500 m (BV-2001)
- Plantació arbrat (87 unitats)
- Senyalització vertical i horitzontal
- Serveis afectats



## Estat de les obres: TRAM 5 – C-245, BV-2001, Av. BARCELONA

### *Treballs realitzats*



#### **PLATAFORMA VIA:**

- Demolició calçada i excavació:
  - 8.675 m<sup>2</sup> plataforma (BV-2001)
  - 2.603m<sup>2</sup> plataforma via doble (Av.Barcelona)
  - 2219 m<sup>2</sup> plataforma via única (Av.Barcelona)
- Multitubular:
  - 1.567 m (BV-2001)
  - 640 m via doble (Av.Barcelona)
  - 510 m via única (Av.Barcelona)
- Formigó de neteja:
  - 3.700 m<sup>2</sup> (BV-2001)
  - 1.325 m<sup>2</sup> via doble (Av.Barcelona)
  - 1.080 m<sup>2</sup> via única (Av.Barcelona)

## Estat de les obres: TRAM 5 – C-245, BV-2001, Av. BARCELONA

### *Treballs realitzats*

#### PLATAFORMA VIA:

- Via: 740 ml. via doble (BV-2001)  
85 ml. via doble (Av.Barcelona)  
253 ml. via unica (Av.Barcelona)
  
- Drenatge: 1.518 m2 (BV-2001).  
81 m2 (Av. Barcelona).
  
- Làmina drenant: 3.329 m2 (BV-2001)  
410 m2 (Av. Barcelona)
  
- Terra vegetal: 2.113 m2 (BV-2001)  
252 m2 (Av. Barcelona)
  
- Parades BV-2001: **Parada 20** "Les Aigues" (BV-2001)  
**Parada 21** "Can Fatjó" (BV-2001)  
**Parada 22** "Bon viatge" (Av. Barcelona)  
**Parada 26** "Centre Marti i Pol" (Av.Barcelona)

## Estat de les obres: TRAM 7 – Tallers i Cotxeres

### *Estat actual*



- Tancament perimetral: 565 ML.
- PA. Grua Pont de 5 TM: 80,95%.
- PA. Fossat amb vies sobre columnes: 93,78%
- Via embeguda en paviment: 1865 ML.
- Desviament amb via tipus Corkelast: 16 UD.
- Edifici a nivell d'acabats tipus Cotxeres - Tallers inclòs
- Part proporcional d'instal·lacions: 3270 M2.
- Zona pavimentada entre edificis: 7964 M2.
- Via en fossos: 142 ML.

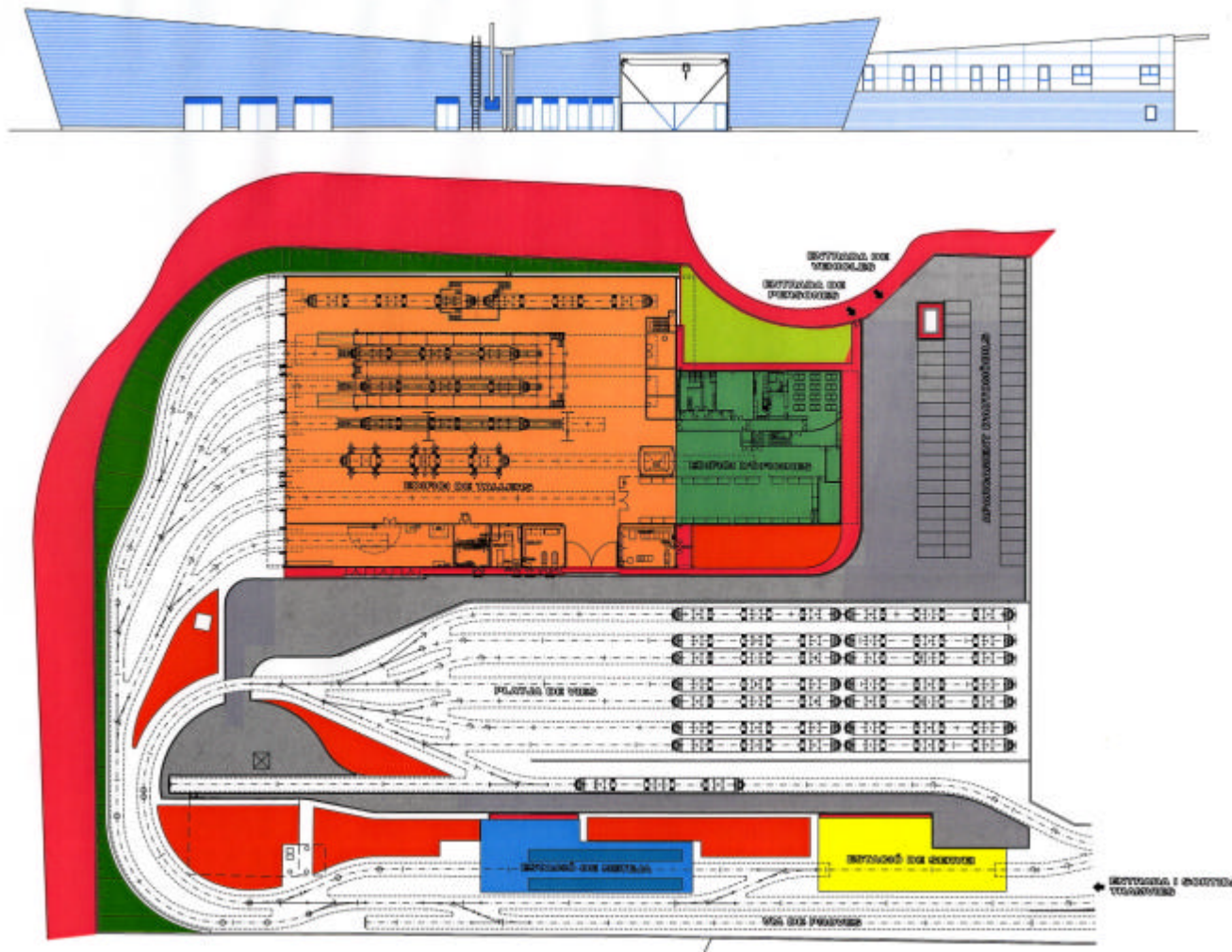
## Estat de les obres: TRAM 7 – Tallers i Cotxeres

### *Treballs realitzats*

- Reposició línia aèria d'alta tensió: 592 ML.
- Pantalla de formigó armat H-250: 940 M2.
- Llosa de formigó armat: 299 M3.
- Reblert amb localitzat amb material de préstec: 38.676.205 M3.
- Mur de 2 m d'alçada : 286 ML.
- Col·lector de formigó armat D=140 CM: 302 ML.
- PA. Dipòsit enterrat de 200 M3: 0,98 %.



## Estat de les obres: TRAM 7 – Tallers i Cotxeres



## Estat de les obres: TRAM 8 – Intercanviador de Cornellà

### *Estat actual*



- Execució dels hastials laterals i central del calaix in situ de la zona sud (total: 195 metres, executat: 120 metres).
- Execució de la llosa de protecció de la volta de metro de la línia 5 de Cornellà. (total: 740 m<sup>2</sup>, executat: 390 m<sup>2</sup>).
- Execució del pas inferior de Renfe (pantalles executades. Queden pendents les lloses i els acabats de l'interior del pas segons indicacions de Renfe).
- Execució de les pantalles del nou Vestíbul de Metro de la Línia 5 de l'estació de Cornellà.
- Execució de la nova subestació de metro de Cornellà (ha finalitzat l'obra civil).
- Execució de la multitubular en la zona nord de l'Intercanviador.
  - Executat: 100 metres.



## Estat de les obres: TRAM 8 – Intercanviador de Cornellà

### Treballs realitzats



- Calaix empentat executat (27.5 x 6.5 x 32.3)  
*Formigó: 3000 m<sup>3</sup>*  
*Acer: 252 tn.*
- Murs costat nord executats (50 m. murs de 7 m + 50 m. murs de 4 m. )  
*Formigó: 700 m<sup>3</sup>*
- Calaix in situ costat nord executat (35 metres)  
*Formigó: 1250 m<sup>3</sup>*
- Calaix in situ zona tallers Renfe executat (29 metres)  
*Formigó: 1750 m<sup>3</sup>*
- Pantalles costat sud per calaix in situ (70 metres) i protecció de la volta del metro (queden pendents les pantalles afectades per la subestació de metro a traslladar)  
*Formigó (executat) : 1800 m<sup>3</sup>*
- Excavació costat nord i costat sud: 75.000 m<sup>3</sup>

## Estat de les obres: TRAM 8 – Pas inferior de l'A2

### *Estat actual*

- Execució de les pantalles sota el tauler d'Av. Generalitat.
- Execució de l'aglomerat de la part del tauler de l'A-2 realitzat: 780m<sup>2</sup>.
- Execució de les lloses de transició a l'estructura, executat: 47,12m<sup>3</sup>.
- Serveis afectats de gas, aigua en execució.
- Previsió de realitzar la tercera fase del desviament provisional 26-27 de juny.



## Estat de les obres: TRAM 8 – Pas inferior de l'A2

### *Treballs realitzats*



- Pantalles boca nord (Zona Sant Just). 63 ml en cada costat.
- Pantalles sota tauler autopista. 40 ml en cada costat.
- Pantalles sota tauler Av. Generalitat. 6 ml en cada costat.
- Total: 2228 m<sup>2</sup> de pantalla de 0,80 d'espessor.  
696.46 m<sup>2</sup> de pantalla de 0,65 m d'espessor.
- Llosa del tauler de l'autopista.
- Formigó: 23x33x0,25 m. 189.75 m<sup>3</sup>
- Rotonda sur del pas sota l'A-2
- Rigola: 136 ml
- Vorada: 185.70 ml
- Z. Artificial i M. Bituminosa 887.33 m<sup>2</sup>
- Excavació sota tauler 5.333 m<sup>3</sup>
- Serveis afectats de gas, aigua i DGT parcialment realitzats.
- Desviaments provisionals executats: dos.
- Prova de càrrega de la estructura de l'A-2.

## Calendari

- Inici d'obres: 22 juny 2001
- Finalització obres Tallers i Cotxeres: Octubre 2003
- Inici proves tramvies sense passatge: Octubre / Novembre 2003
- Finalització obres: Desembre 2003 / Gener 2004
- Inici servei T1 i T2: Gener 2004

