

**ATM**Autoritat  
del Transport  
MetropolitàGeneralitat de Catalunya  
Departament de Política Territorial  
i Obres PúbliquesAjuntament de  
Corbera de Llobregat

## El transport urbà de Corbera de Llobregat s'adhereix a la integració tarifària de l'ATM

**A partir del 2 de juny els ciutadans de Corbera de Llobregat podran utilitzar els títols integrats ATM en els seus viatges en el transport urbà**

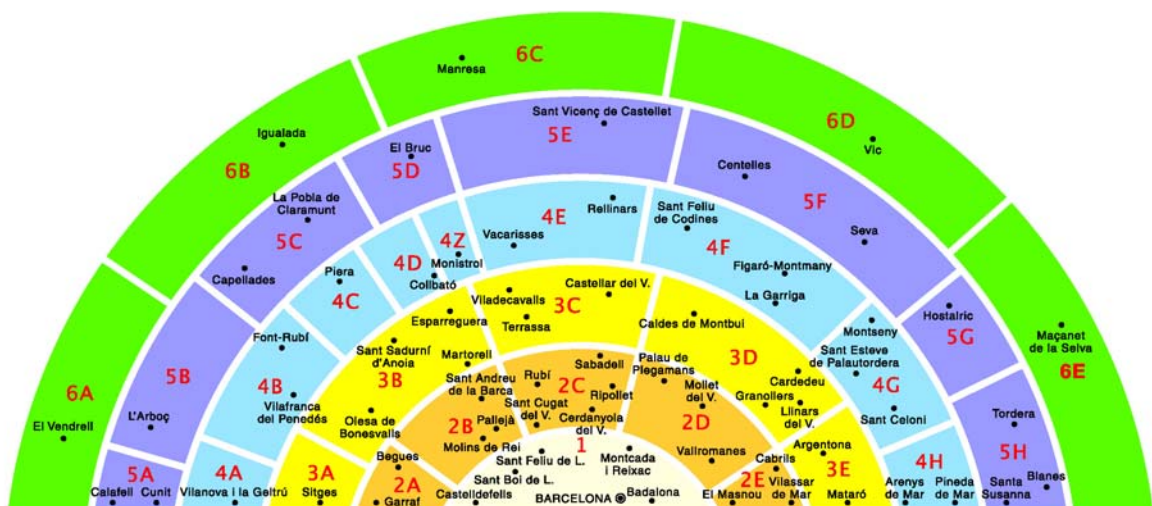
Avui, 29 de maig de 2008, s'ha signat el conveni d'adhesió del servei de transport públic urbà del municipi de Corbera de Llobregat al Sistema Tarifari Integrat mitjançant la seva incorporació al servei regular de transport de viatgers per carretera Barcelona-Corbera. El conveni l'han signat l'alcalde de Corbera, Manel Ripoll, el director general del Transport Terrestre de la Generalitat de Catalunya, Manel Villalante, el director general de l'Autoritat del Transport Metropolità (ATM), Ramon Seró i l'administrador de l'empresa Autocorb, SA, Adrià Valls. També ha assistit a la signatura el Tinent d'Alcalde i Regidor de Mobilitat, Èric Blanco.

Així, amb la signatura d'aquest conveni, els ciutadans de Corbera disposaran de tota una gamma de títols de transport que els permetran utilitzar tot el sistema de transport públic (autobusos urbans i interurbans, Renfe, Metro, FGC i Tramvia) pagant només una vegada. D'aquesta manera, tots els usuaris del transport públic urbà de Corbera es podran beneficiar tant del preu com d'una major comoditat al fer servir un únic títol de transport.

### Més facilitat i comoditat per utilitzar el transport públic

Aquest conveni multiplica les possibilitats en intercanvis i dona més flexibilitat als ciutadans de Corbera a l'hora d'utilitzar el transport públic i fomenta així el seu servei.

El municipi de Corbera de Llobregat està situat a la zona 2B del Sistema Tarifari Integrat. En el mapa següent es pot veure la zonificació del sistema tarifari integrat.



La tarifa depèn del nombre de zones trepitjades en el desplaçament amb un mínim d'1 i un màxim de 6 (encara que es passi per més zones). Per exemple, en el desplaçament de Corbera a Barcelona el nombre de zones necessàries són 2, poden utilitzar el servei urbà de Corbera més el servei interurbà d'autobús gestionat també per Autocorb, SA més els serveis urbans de metro i autobús de Barcelona, pagant només una vegada.

Els títols de viatges integrats permeten realitzar fins a tres transbordaments despenalitzats econòmicament, dins d'un mateix desplaçament, sent obligat validar el títol de transport en cada canvi de mitjà.

El període de temps que es disposa per fer el canvi de mitjà de transport és d'1 hora i 15 minuts per als títols integrats d'1 zona i s'incrementa a 15 minuts per a cada zona addicional.

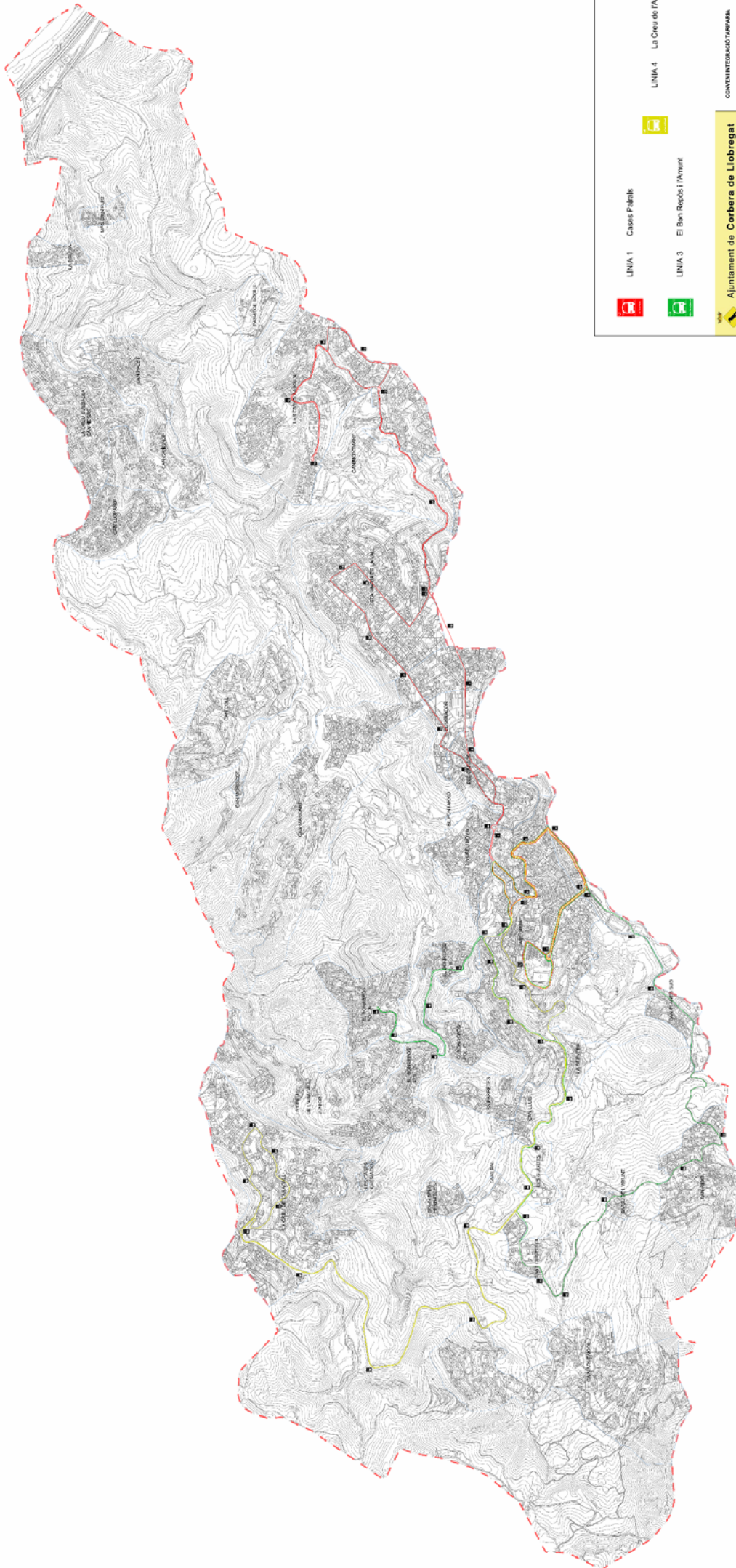
### **Calendari d'implantació del Sistema Tarifari Integrat**

El Sistema Tarifari Integrat va començar a implantar-se l'any 2001 de forma progressiva conforme els diferents operadors anaven adaptant els seus sistemes de validació i venda. Actualment ja hi ha més de 60 operadors de transport públic integrats: Metro, FGC, Rodalies Renfe, Tramvia, els autobusos de titularitat de l'EMT (TMB, Tusgsal, Mohn, TCC, Authosa ...), els autobusos de titularitat de la Generalitat (Empresa Casas, Sarbús, Sagalés, Autocorb ...) i la majoria de serveis urbans: Sabadell, Sant Cugat del Vallès, Parets del Vallès, Esparreguera, Lliçà d'Avall, Matadepera, Santa Perpètua de Mogoda, Vilanova del Vallès, Castellbisbal, Mataró, Terrassa, El Papiol, Granollers, Vallirana, Mollet del Vallès, Molins de Rei, Cerdanyola, Vilassar de Mar-Cabrera de Mar, Igualada, Sant Vicenç dels Horts, Sant Esteve Sesrovires, Castellar del Vallès, Vilanova i la Geltrú, Manresa, El Masnou, Sitges, Vilafranca, Barberà del Vallès i Sant Sadurní d'Anoia.

### **Característiques del servei urbà de Corbera**

El servei urbà està format per 3 línies L1, L3 i L4, amb un total de 49,5 km de xarxa. En el mapa adjunt es pot veure el seu recorregut.

Corbera de Llobregat, 29 de maig de 2008



LINEA 1 Cases Patils



LINEA 4 La Creu de l'Aragall



LINEA 3 El Ben Regàs i l'Amunt



Ajuntament de **Corbera de Llobregat**

Serveis Tècnics

Enginyer Municipal

Genoví Fito Gascon



CONVINYENTURGADOTRANSPIAMA

Plànol d'informació

1:12.000

El Llobregat

El Llobregat