



Àrea de Barcelona
Autoritat del Transport
Metropolità



El pdM 2020 – 2025 des del punt de vista ambiental

Jornada de presentació

20 de setembre de 2019

1. L'impacte ambiental de la mobilitat

Cal que els instruments que planifiquen la mobilitat responguin realment a les exigències i els reptes ambientals actuals.

DUES DERIVADES CLAU DE LA MOBILITAT:

Impactes sobre la matriu territorial

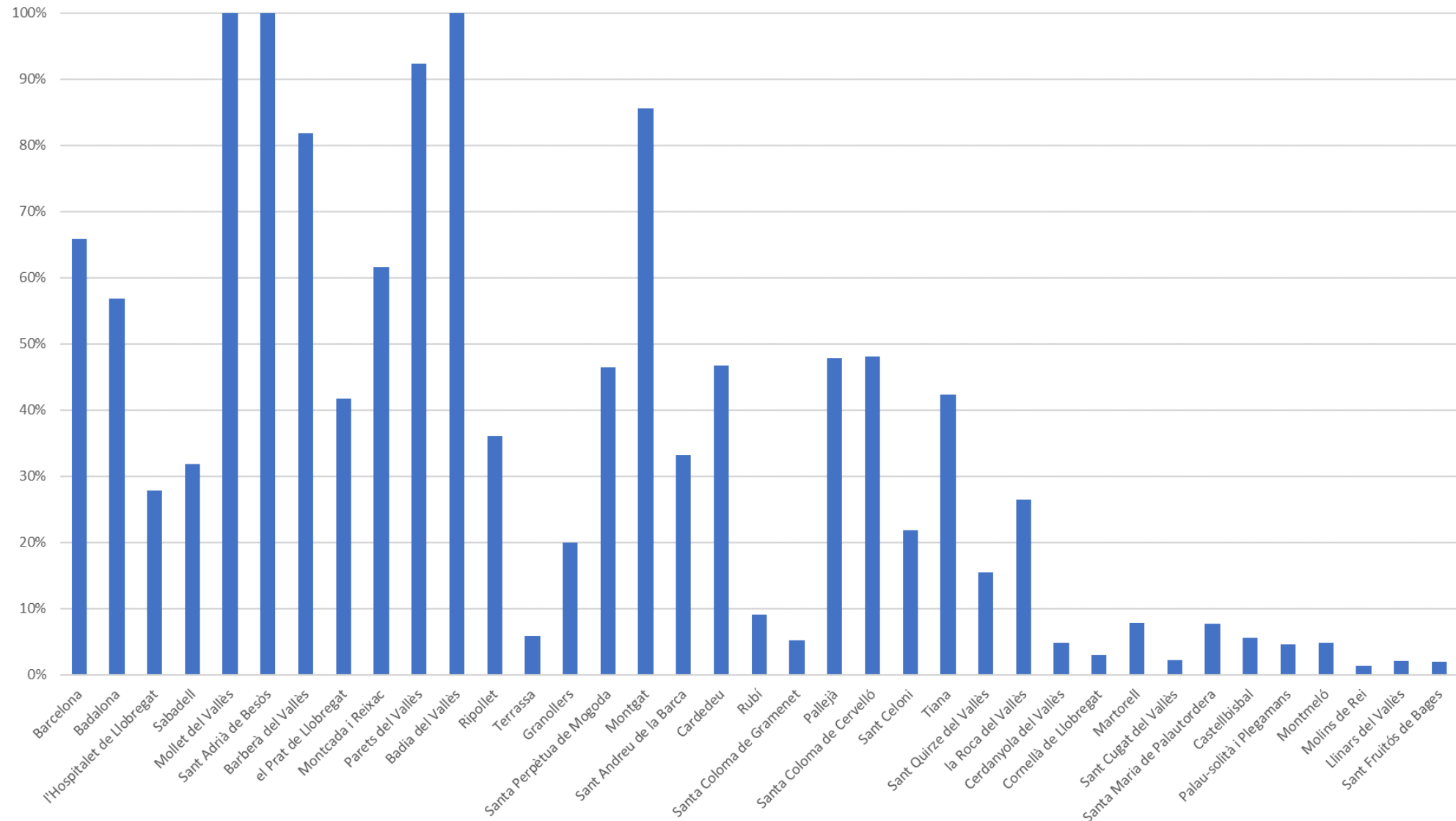
Alteració del paisatge
Impermeabilització del sòl
Ocupació de sòls fèrtils
Fragmentació d'eixos de connectivitat ecològica
...

Impactes sobre el medi atmosfèric i la salut

Emissió de contaminants atmosfèrics locals
Impacte derivat del soroll
Consums energètics
Emissió gasos amb efecte hivernacle (GEH)

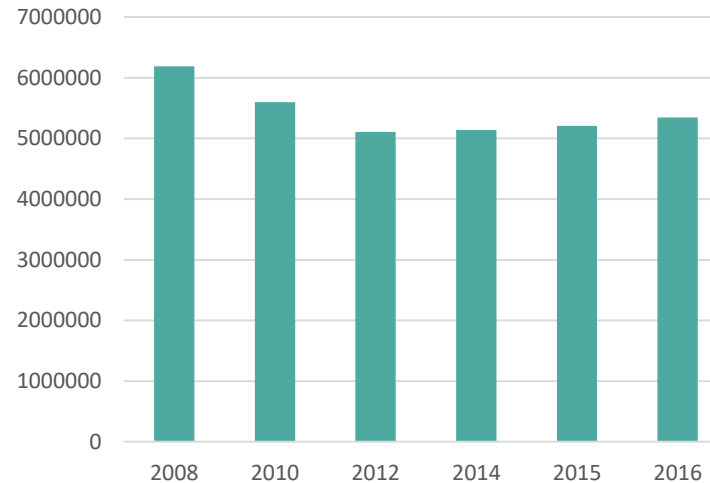
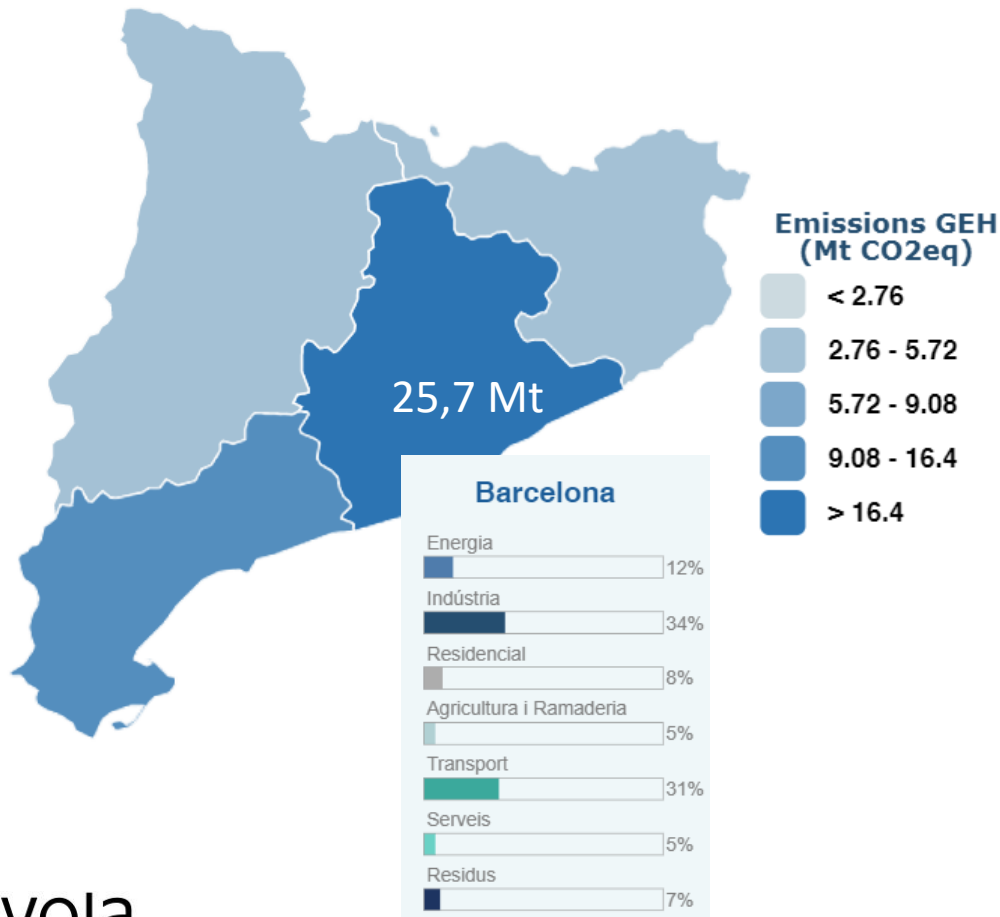
1. L'impacte ambiental de la mobilitat

Proporció de població exposada a nivells superiors als recomanats de NO2 per municipis (2017)



1. L'impacte ambiental de la mobilitat

✓ No oblidem, però, altres impactes...



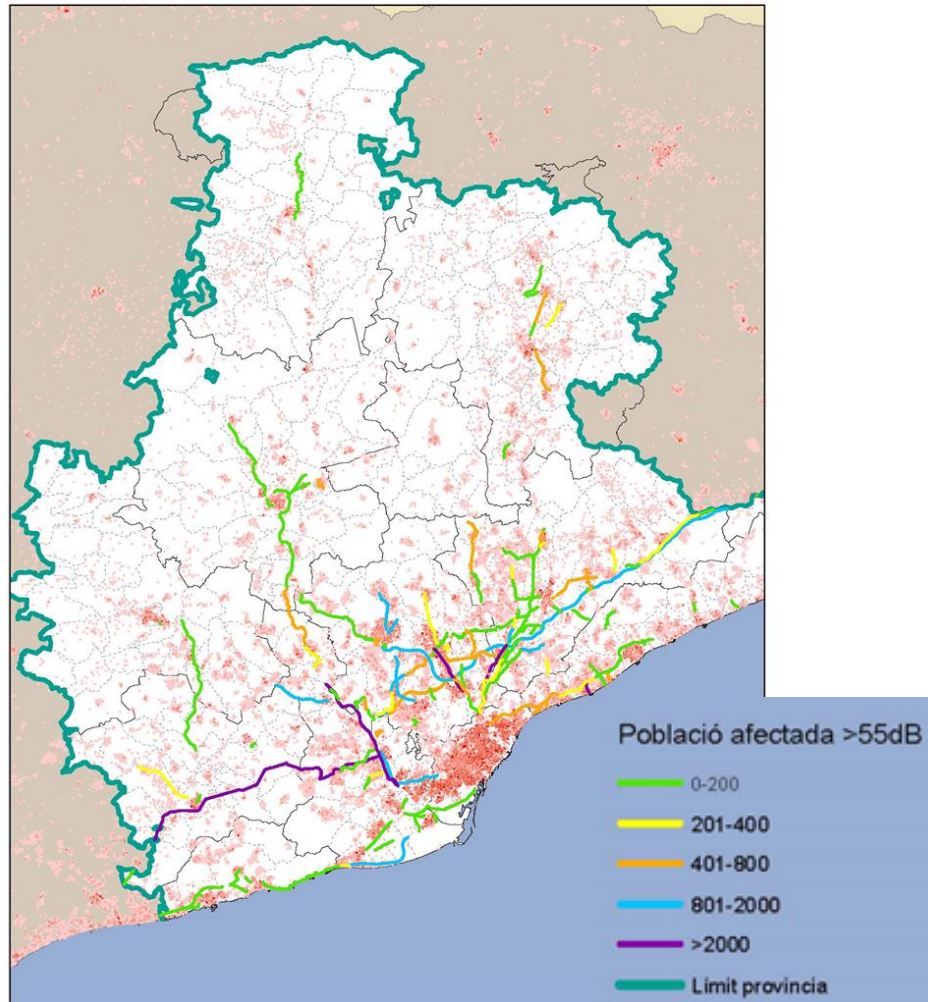
Evolució de les emissions de CO₂ 2008-2016 associades a la mobilitat (tones de CO₂/any) – Àmbit RMB pdM 2013 - 2018

Territori i Sostenibilitat ha mobilitzat més de 300 persones per a resoldre un centenar d'incidències derivades dels aiguats

- El Departament treballa des d'ahir per fer front als desperfectes de les intenses pluges en els seus àmbits d'actuació: mobilitat i infraestructures viàries, ferroviàries i del cycle de l'aigua

1. L'impacte ambiental de la mobilitat

✓ No oblidem, però, altres impactes...



ISGlobal

El soroll afecta la salut

A les ciutats, el soroll està causat sobretot per:



El soroll a Europa

1 DE 5 PERSONES estan exposades a nivells de soroll de trànsit superior als límits de l'OMS (55 dB)

13 MILIONS de persones pateixen trastorns del son

Causa

72.000 hospitalitzacions anuals

16.600 morts prematures anuals

Malalties associades

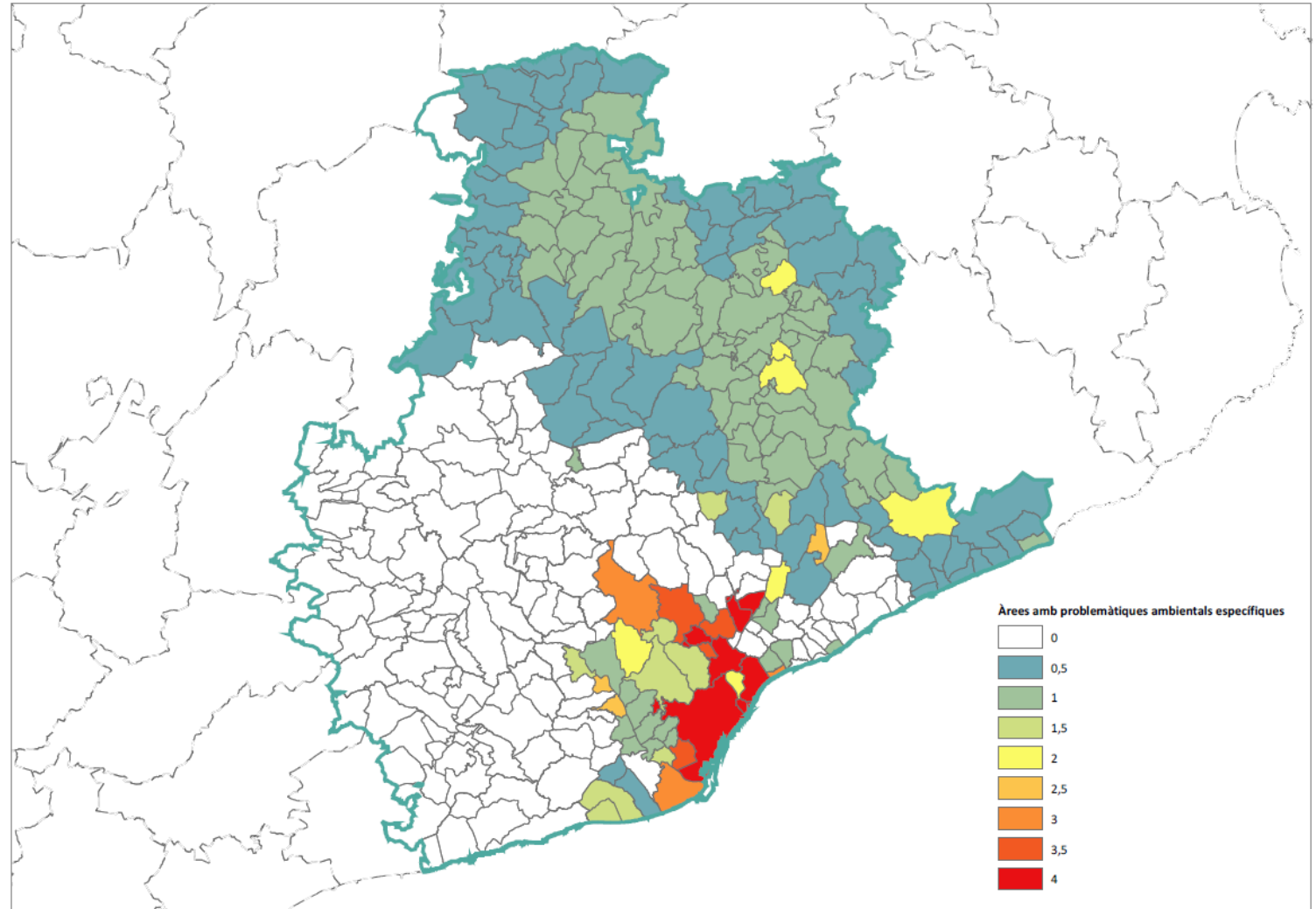
- + Malestar, estrès
- + Trastorns del son
- + Alteració del comportament, baix rendiment
- + Hipertensió
- + Malalties del cor

També podria estar relacionat amb la diabetis i l'obesitat.

Font: ISGLOBAL – [Les ciutats que volem](#)

1. L'impacte ambiental de la mobilitat

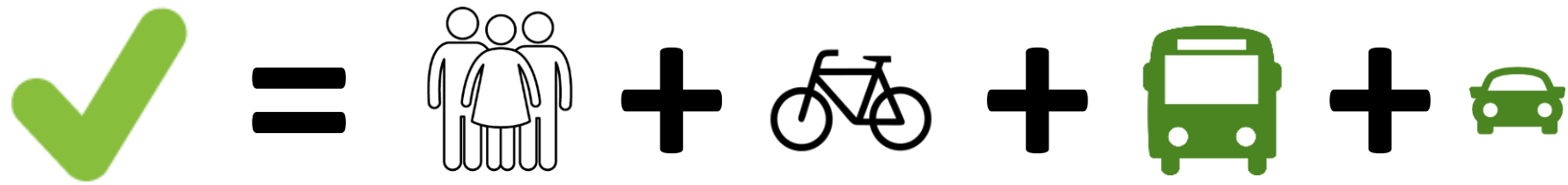
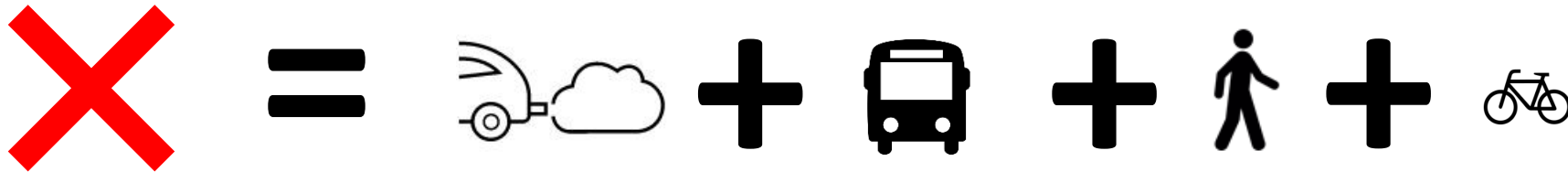
- Municipis amb més de 1.000 persones exposades a nivells de NO₂ superiors als legislats (40µg/m³).
- Municipis amb més d'un 25% de població exposada a nivells de NO₂ superiors als legislats (40µg/m³).
- Municipis amb superació del valor d'O₃ objectiu a llarg termini per a la protecció de la salut humana (120 µg/m³).
- Municipis amb problemàtiques de soroll viari conegudes.



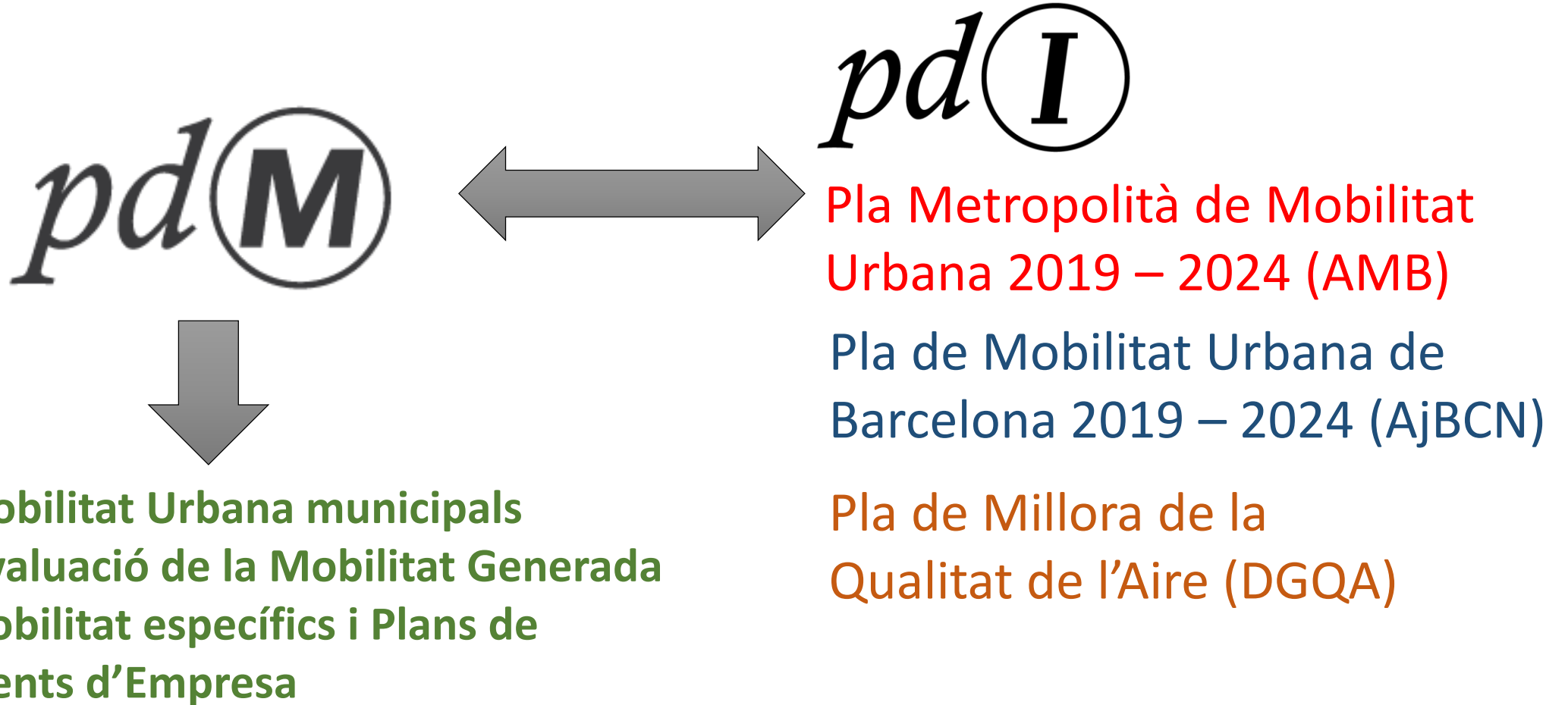
2. Objectius ambientals

Objectius prioritaris	Apostar per la reducció del consum energètic associat a la mobilitat i el seu impacte sobre la generació de GEH.
	Incentivar la reducció de l'impacte de la mobilitat sobre la concentració de contaminants atmosfèrics.
	Reduir la població exposada a nivells de contaminació atmosfèrica superiors als recomanats per a la salut.
	Incentivar els modes de desplaçament actiu per la seva repercussió en la millora de la salut de la ciutadania.
Objectius rellevants	Reduir la població exposada a nivells de contaminació acústica superiors als recomanats per a la salut.
	Preveure criteris per garantir l'adaptació del sistema de mobilitat als efectes derivats del canvi climàtic.
Objectius secundaris	Optar un model de mobilitat de mercaderies que minimitzi l'afectació derivada d'aquest risc.
	Assegurar que el pla no comporta una afectació negativa sobre les àrees amb valors ambientals reconeguts.
	Garantir el manteniment de les condicions de connectivitat ecològica.

3. Una solució coneguda



4. El pdM com a base per a la solució



4. El pdM com a base per a la solució

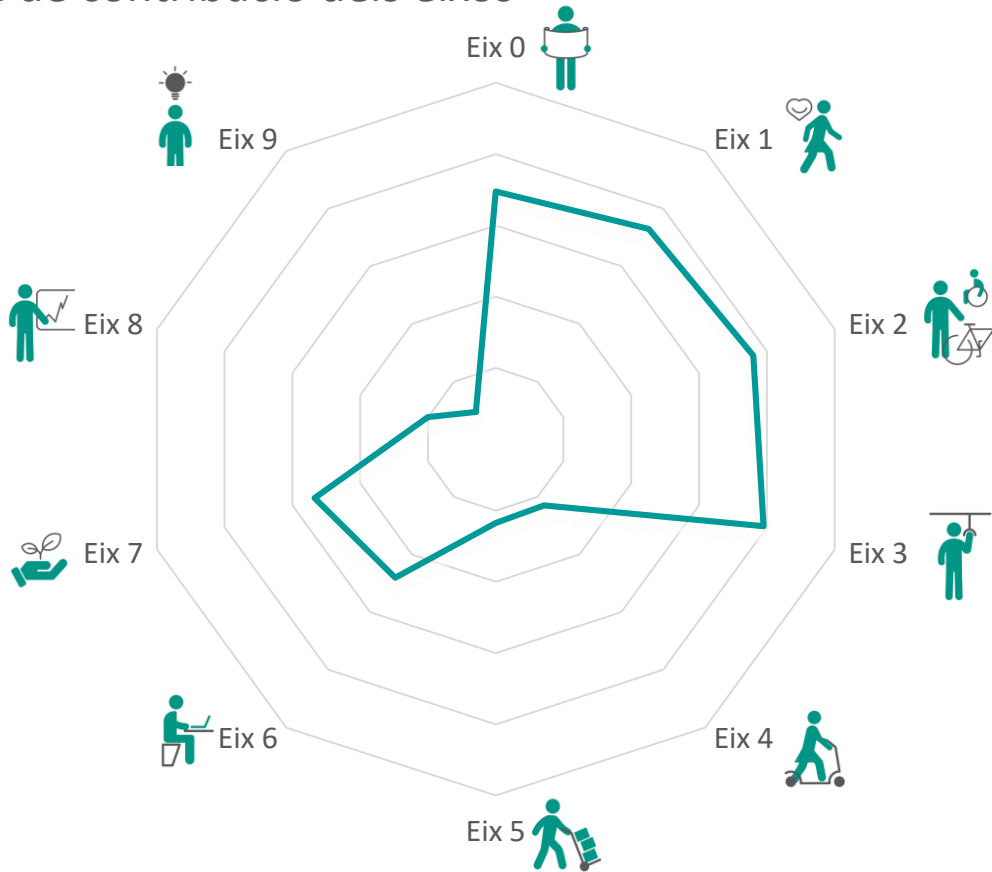
ALGUNS RESULTATS

Element	Base	Tendencial	Proposta	%respecte base	%respecte tendencial
Veh*km (milers)	34.990.850	37.662.867	34.462.911	-1,50%	-8,50%
CO ₂ (t/any)	7.006.865	7.306.079	6.569.443	-6,24%	-10,08%
NO ₂ (t/any)	5.809	4.945	4.483	-22,83%	-9,35%
PM ₁₀ (t/any)	1.837	1.703	1.504	-18,09%	-11,69%

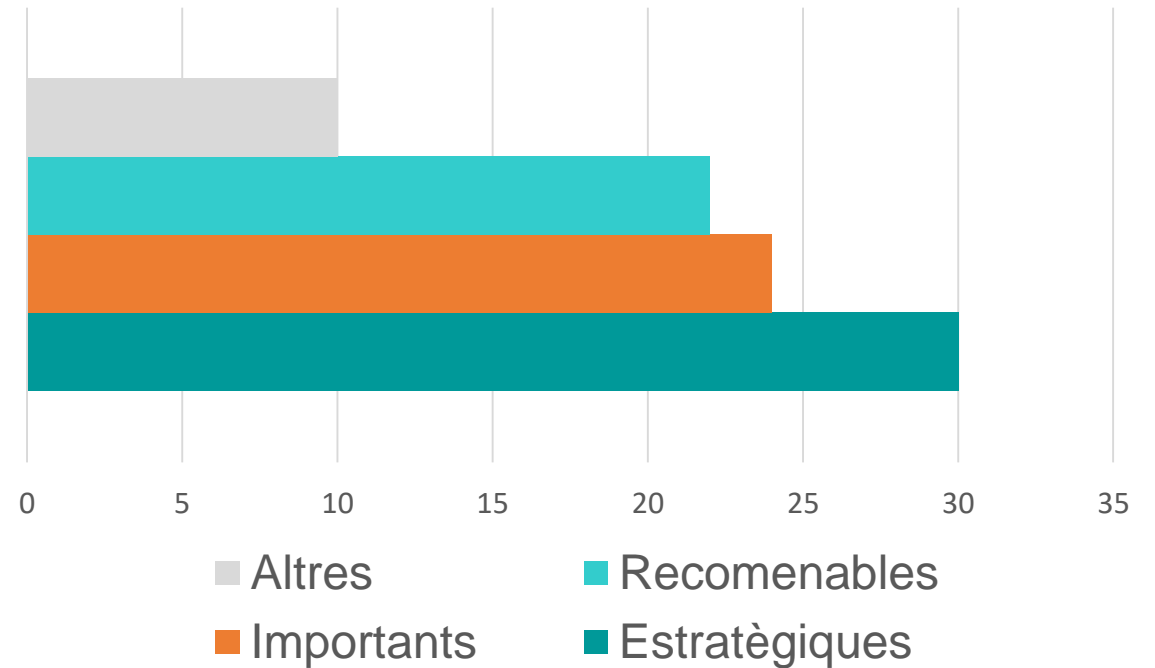
4. El pdM com a base per a la solució

ALGUNS RESULTATS

Grau de contribució dels eixos



Rellevància ambiental de les mesures del pdM



4. El pdM com a base per a la solució

ACTUACIONS ESTRATÈGIQUES A NIVELL AMBIENTAL



**UN NOU MARC PER
UNA NOVA
MOBILITAT**

- ✓ **Sistemes de governança i coordinació** entre agents.
- ✓ Actualització del **marc legal i regulador**
- ✓ Un sistema robust per integrar eficientment el **dinamisme** actual de la mobilitat



**REGULACIÓ DEL
VEHICLE PRIVAT**

- ✓ **Zona de Baixes Emissions** a les Rondes de Barcelona → Anàlisi de restriccions addicionals
- ✓ Zones de baixes emissions municipals (**ZUAP, ZBE locals, superilles...**)
- ✓ Regulació i definició d'un **model d'aparcament** a escala metropolitana
- ✓ Consensuar una **política de peatges**

4. El pdM com a base per a la solució

ACTUACIONS ESTRATÈGIQUES A NIVELL AMBIENTAL



INVERSIÓ DE LES PRIORITATS

- ✓ Pla de Vianants de la xarxa interurbana i aprovació de la xarxa pedalable.
- ✓ Actuar en **zones més vulnerables**
- ✓ Xarxes i serveis de transport públic **eficients i accessibles a tots els perfils socials**



UNS PMU COM A MOTOR DEL CANVI

- ✓ Actualització de continguts amb la inclusió d'**aspectes transversals**
- ✓ Èmfasi en les mesures de **regulació del vehicle privat**
- ✓ Incorporació de l'avaluació de l'**impacte sobre la salut**
- ✓ Plans d'accés a les zones industrials

4. El pdM com a base per a la solució

ACTUACIONS ESTRATÈGIQUES A NIVELL AMBIENTAL



EL FOCUS EN LES ZONES PRIORITÀRIES

- ✓ Redacció de **plans d'acció específics**, de caràcter marcadament executiu, que concretin l'aplicació de les mesures del pdM
- ✓ Afrontar els nous reptes que implica els nous models de **comerç** i distribució de **mercaderies**
- ✓ Canvi de paradigma en la **mobilitat laboral** i d'accés a grans centres generadors de mobilitat



TRANSICIÓ CAP A UNA MOBILITAT NETA

- ✓ Incentius a les **renovacions de flotes**, tant públiques com privades
- ✓ Consolidació de la transició cap als **vehicles descarbonitzats** i **infraestructura associada**
- ✓ Foment de la **innovació i emprenedoria**

5. Un repte local i global

30 minuts diaris d'activitat física s'associen amb una disminució del 36% en el risc de mortalitat per malaltia coronària i a una disminució del 27% en el risc de mortalitat per totes les causes () - PINSAP*



@willnorman





Àrea de Barcelona
 Autoritat del Transport
 Metropolità

**Pla Director de Mobilitat (pdM)
 2020 -2025**

20 de setembre de 2019



Muntaner 315-321, Barcelona 08021
 +34 933 620 020 – atm.cat – @ATMbcn

