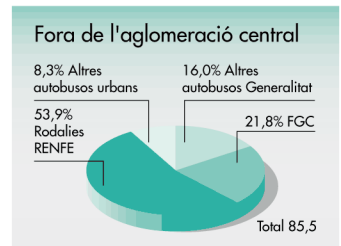
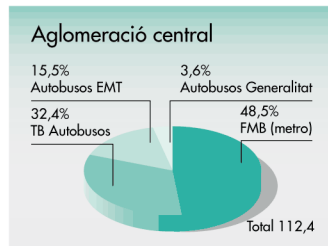
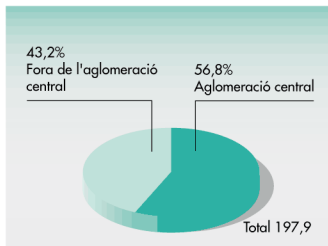


# Sistema metropolità de transport públic col·lectiu a l'àrea de Barcelona

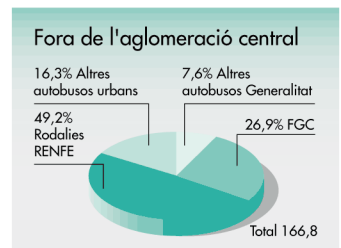
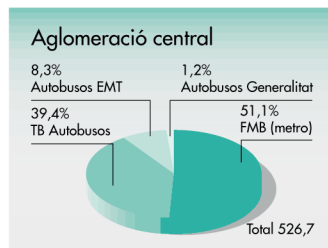
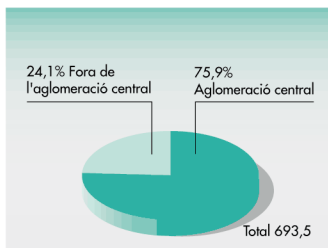
## Dades bàsiques

	Línies	Km de xarxa	Vehicles-Km	Viatges	Recaptació
FMB (metro)	5	76	54,5	269,0	16.116,9
TB (autobusos)	78	680	36,4	207,6	12.188,1
Autobusos EMT	66	846	17,4	44,0	3.270,0*
Autobusos Generalitat de l'aglomeració central	33*	457*	4,1*	6,1	756,1
<b>Total aglomeració central</b>			<b>112,4</b>	<b>526,7</b>	<b>32.331,1</b>
Altres autobusos Generalitat	259*	5.200*	13,7*	12,7	2.039,7
FGC	2	143	18,6	44,8	4.520,0
Rodalies RENFE	4	430	46,1	82,1	10.540,6
Altres autobusos urbans	43	616	7,1	27,2	1.725,4
<b>Total no aglomeració central</b>			<b>85,5</b>	<b>166,8</b>	<b>18.825,7</b>
<b>Total</b>			<b>197,9</b>	<b>693,5</b>	<b>51.156,8</b>

### Vehicles-Km



### Viatges



Els vehicles-Km i els viatges s'expressen en milions d'unitats i les recaptacions en milions de pessetes.

\* Estimació

# Transport ferroviari

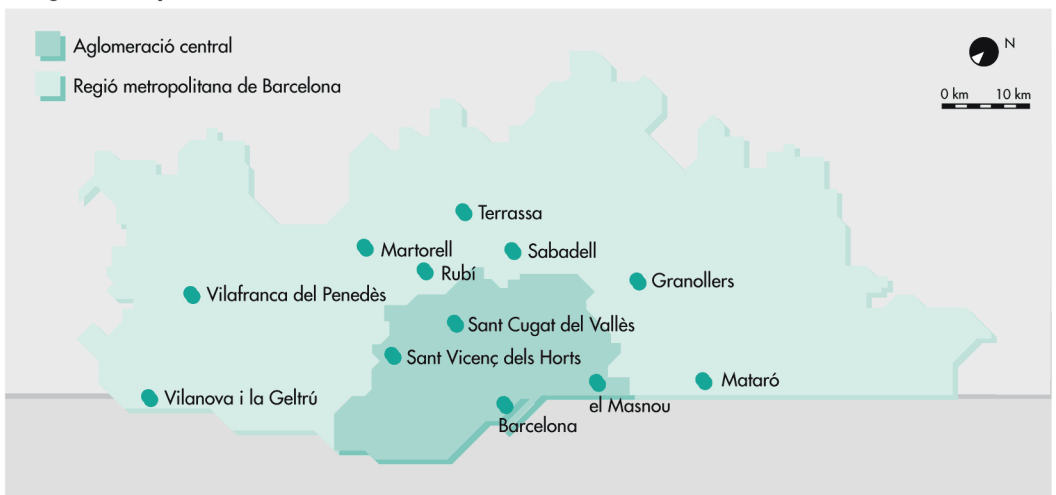
## Oferta

	Km de xarxa	Estacions	Cotxes-Km	Trens en hora punta
<b>Metro</b>				
Línia 1	20,7	30	15,5	23
Línia 2	4,5	7	1,6	5
Línia 3	14,2	21	10,8	17
Línia 4	20,4	25	13,4	21
Línia 5	16,6	23	13,2	24
<b>Total</b>	<b>76,4</b>	<b>106</b>	<b>54,5</b>	<b>90</b>
<b>FGC</b>				
Catalunya i Sarrià	45,0	30	11,9	24
Catalans	98,0	35	6,7	6
<b>Total</b>	<b>143,0</b>	<b>65</b>	<b>18,6</b>	<b>90</b>
<b>Rodalies RENFE</b>				
C-1	96,0	27	12,4	10
C-2	131,0	32	14,8	9
C-3	60,0	21	4,8	12
C-4	143,0	41	14,1	12
<b>Total</b>	<b>430,0</b>	<b>121</b>	<b>46,1</b>	<b>43</b>
<b>Total</b>	<b>649,4</b>	<b>292</b>	<b>119,2</b>	<b>223</b>

## Demanda

	Viatges	Estimació 1998/95 (%)	Recaptació	1996/95 (%)
<b>Metro</b>	269,0	2,4	16.116,9	7,2
<b>FGC</b>	44,8	5,3	4.520,0	10,0
<b>Rodalies RENFE</b>	82,1	4,0	10.540,6	14,2
<b>Total</b>	<b>395,9</b>		<b>31.180,5</b>	

## Regió metropolitana de Barcelona



# Transport en autobús

## Aglomeració central

	Vehicles-Km	Viatges	Recaptació
<b>TMB</b>			
TB, SA	36,37	207,60	12.188,1
<b>Total</b>	<b>36,37</b>	<b>207,60</b>	<b>12.188,1</b>
<b>EMT</b>			
Authosa	0,56	2,27	nd
Mohn, SL	4,08	6,99	nd
Oliveras, SA	1,61	3,74	nd
Rosanbus, SL	1,47	3,83	nd
TCC, SA <sup>(1)</sup>	1,32	1,31	nd
TUBSAL	7,99	25,19	nd
Altres (3)	0,41	0,64	nd
<b>Total</b>	<b>17,44</b>	<b>43,97</b>	
<b>Generalitat</b>			
Autocars R. Font, SA	0,49*	0,89	113,1
Empresa Sagalés, SA	1,65*	0,98	153,0
Sarbus (Martí & Renom, SA) <sup>(2)</sup>	1,34*	2,79	346,2
Soler i Sauret, SA <sup>(2)</sup>	0,43*	1,26	121,0
Altres (2)	0,22*	0,16	22,8
<b>Total</b>	<b>4,13</b>	<b>6,08</b>	<b>756,1</b>
<b>Total aglomeració central</b>	<b>57,94</b>	<b>257,65</b>	

## Regió metropolitana (fora de l'aglomeració central)

Barba	0,48*	0,69	90,1
Casas	2,26*	1,32	275,6
Cintoi	1,46*	1,06	166,0
Empresa Sagalés, SA	3,65*	1,67	274,7
La Hispano Igualadina <sup>(2)</sup>	0,78*	0,85	247,3
La Hispano Llacunense	1,24*	0,75	139,7
Sarbus (Martí & Renom)	0,95*	2,28	283,3
Soler i Sauret, SA	0,69*	0,93	94,8
La Vallesana	0,49*	0,86	106,1
Altres (13)	1,67*	2,28	362,1
<b>Total regió metropolitana</b>	<b>13,67</b>	<b>12,69</b>	<b>2.039,7</b>

## Transport urbà de la regió metropolitana (exterior a l'EMT)

Autobusos de Granollers, SA (Granollers)	0,28	1,00	65,7
Trapsa (Mataró)	0,65	3,15	166,8
Transports Públics, SA (Rubí)	0,43	1,01	54,3
TUS, SCCL (Sabadell)	2,56	12,37	782,8
Sarbus (Sant Cugat del Vallès)	0,32	0,25	20,5
TMESA (Terrassa)	2,32	8,36	564,1
Altres (5)	0,52	1,02	71,2
<b>Total transport urbà no EMT</b>	<b>7,08</b>	<b>27,16</b>	<b>1.725,4</b>
<b>Total</b>	<b>78,69</b>	<b>297,50</b>	

nd: no disponible en el moment d'elaborar les dades.

(1) No inclou el servei especial per a persones amb mobilitat reduïda.

(2) Estimació de la part proporcional de servei en l'aglomeració central.

\*